



RESULTADOS 2024-2

CPA – COMISSÃO PRÓPRIA DE AVALIAÇÃO

CPA/FMP 2024-2

Prof. Leandro Pickler – **Representante Docente e Presidente**

Prof^a. Fabiana Elisa Boff – **Representante Docente**

Prof^a. Fabiana Witt – **Representante Docente**

Prof^a. Fernanda de Matos Sanches – **Representante Docente**

Angelita de Souza – **Representante Técnico Administrativo**

Amanda França – **Representante Técnico Administrativo**

Nicolas Carrilho Homem – **Representante Discente**

Denis Liberato Delfino – **Membro Comunidade Externa**



CPA Comissão
Própria
de Avaliação

FMP FACULDADE
MUNICIPAL
DE PALHOÇA

CPA – COMISSÃO PRÓPRIA DE AVALIAÇÃO

✓ Avaliações realizadas em 2024-2:

- COORDENAÇÃO (responde sobre DOCENTE)
- COORDENAÇÃO (responde sobre INSTITUCIONAL)
- DOCENTE (responde sobre TURMA)
- DOCENTE (responde sobre AUTOAVALIAÇÃO)
- DOCENTE (responde sobre INSTITUCIONAL)
- DOCENTE (responde sobre COORDENAÇÃO)
- DISCENTE (responde sobre DOCENTE)
- DISCENTE (responde sobre COORDENAÇÃO)
- DISCENTE (responde sobre INSTITUCIONAL)
- DISCENTE (responde sobre MERCADO DE TRABALHO)
- TÉCNICO/ADMINISTRATIVO (responde sobre INSTITUCIONAL)



✓ Devolutivas Realizadas em 2024-2:

INSTRUMENTO	ENTREGA PARA
COORDENAÇÃO (responde sobre DOCENTE)	Direção Acad. (<i>recomendação</i> : devolutiva para docentes)
COORDENAÇÃO (responde sobre INSTITUCIONAL)	Direções Administrativa, Acadêmica e Executiva
DOCENTE (responde sobre TURMAS)	Direção Acad. e Coord. Curso
DOCENTE (responde sobre AUTOAVALIAÇÃO)	Direção Acad. e Coord. Curso
DOCENTE (responde sobre COORDENAÇÃO)	Direção Acadêmica
DOCENTE (responde sobre INSTITUCIONAL)	Direções Administrativa, Acadêmica e Executiva
DISCENTE (responde sobre DOCENTE)	Direção Acad. e Coord. Curso (<i>recomendação</i> : devolutiva para docentes)
DISCENTE (responde sobre COORDENAÇÃO)	Direção Acadêmica
DISCENTE (responde sobre MERCADO DE TRABALHO)	Direções Acadêmica e Administrativa
DISCENTE (responde sobre INSTITUCIONAL)	Direções Administrativa, Acadêmica e Executiva
TÉCNICO ADMINISTRATIVO (responde sobre INSTITUCIONAL)	Direções Administrativa, Acadêmica e Executiva



CPA

Comissão
Própria
de Avaliação

FMP

FACULDADE
MUNICIPAL
DE PALHOÇA

✓ Adesão em 2024-2:

AVALIAÇÕES	ADESÃO
COORDENAÇÃO (responde sobre DOCENTE)	50,0%
COORDENAÇÃO (responde sobre INSTITUCIONAL)	50,0%
DOCENTE (responde sobre TURMA)	82,4%
DOCENTE (responde sobre AUTOAVALIAÇÃO)	68,9%
DOCENTE (responde sobre INSTITUCIONAL)	76,3%
DOCENTE (responde sobre COORDENAÇÃO) TGP	88,9%
DOCENTE (responde sobre COORDENAÇÃO) PED	66,7%
DOCENTE (responde sobre COORDENAÇÃO) ADS	90,0%
DOCENTE (responde sobre COORDENAÇÃO) ADM	81,0%
DISCENTE (responde sobre DOCENTE)	66,0%
DISCENTE (responde sobre COORDENAÇÃO) TPG	54,9%
DISCENTE (responde sobre COORDENAÇÃO) PED	50,2%
DISCENTE (responde sobre COORDENAÇÃO) ADS	64,2%
DISCENTE (responde sobre COORDENAÇÃO) ADM	51,1%
DISCENTE (responde sobre INSTITUCIONAL)	41,8%
DISCENTE (responde sobre MERCADO DE TRABALHO)	35,4%
TÉCNICO/ADMINISTRATIVO (INSTITUCIONAL)	62,2%



CPA

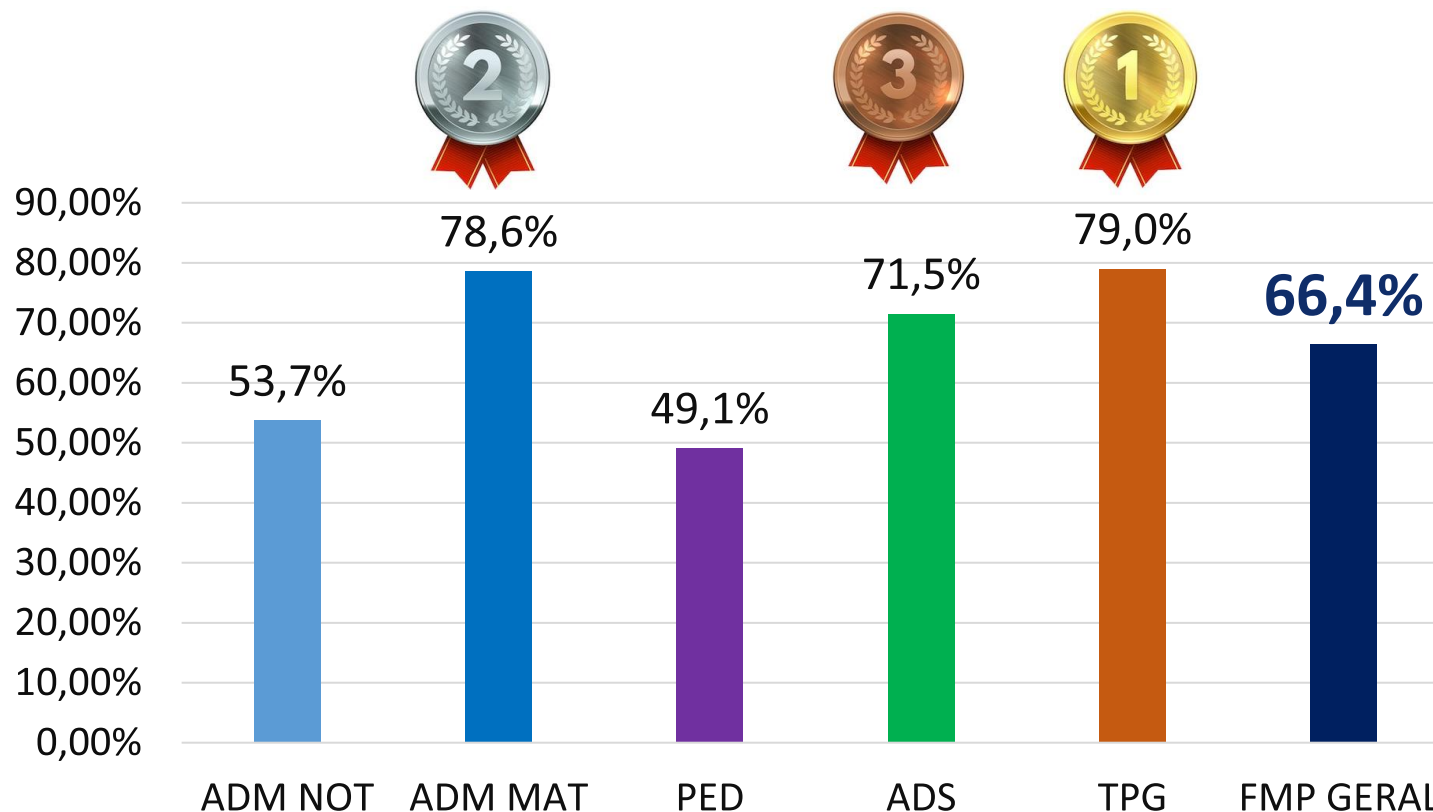
Comissão
Própria
de Avaliação

FMP

FACULDADE
MUNICIPAL
DE PALHOÇA

CPA – COMISSÃO PRÓPRIA DE AVALIAÇÃO

✓ Adesão Discente por Curso - Avaliação Docente:



CPA

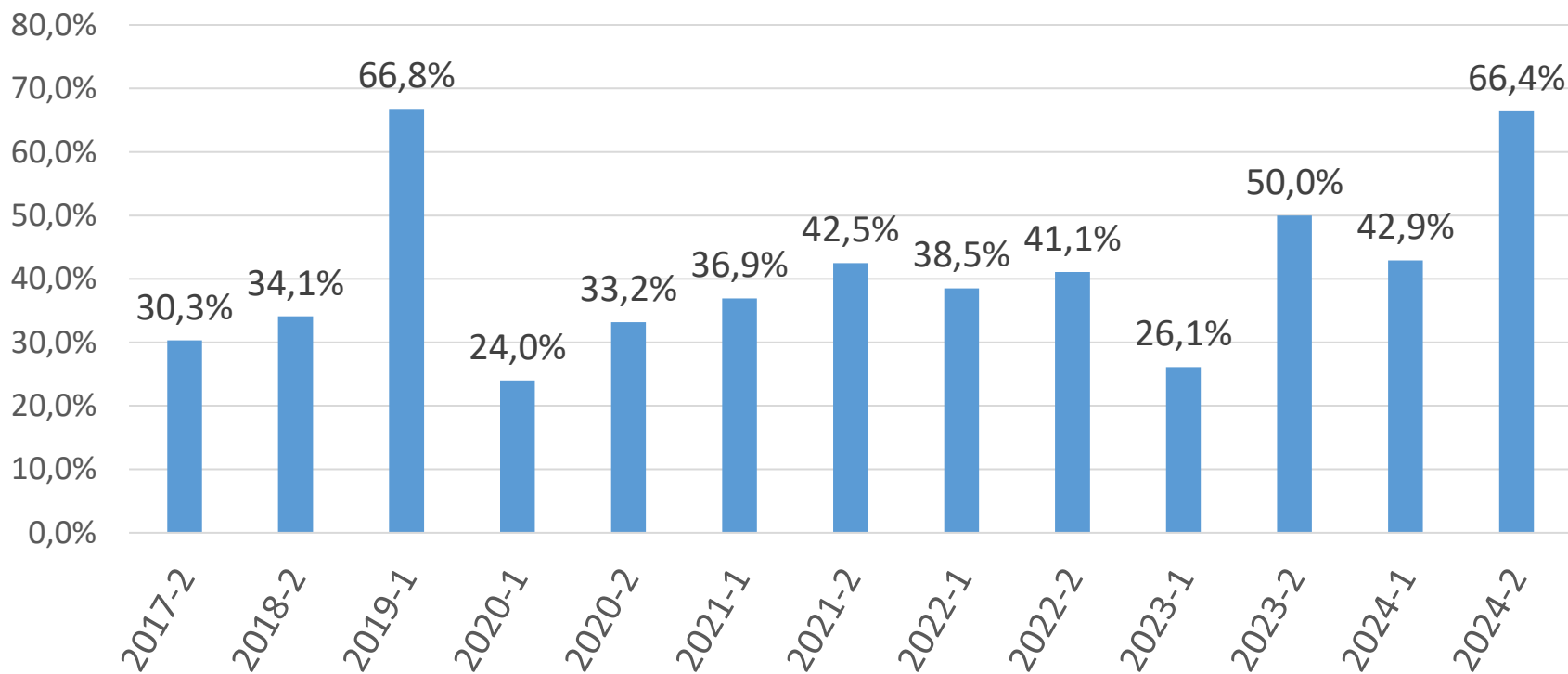
Comissão
Própria
de Avaliação

FMP

FACULDADE
MUNICIPAL
DE PALHOÇA

CPA – COMISSÃO PRÓPRIA DE AVALIAÇÃO

✓ Evolução da Adesão Discente (Avaliação Docente):



CPA Comissão Própria de Avaliação

FMP FACULDADE MUNICIPAL DE PALHOÇA

RESULTADOS 2024-2

AVALIAÇÃO INSTITUCIONAL

- **DISCENTE** (responde sobre INSTITUCIONAL)
- **DOCENTE** (responde sobre INSTITUCIONAL)
- **TÉCNICO/ADMINISTRATIVO** (responde sobre INSTITUCIONAL)



RESULTADOS 2024-2

AVALIAÇÃO INSTITUCIONAL DISCENTE

- DISCENTE (responde sobre AVALIAÇÃO INSTITUCIONAL)

PONTOS BEM AVALIADOS



CPA

Comissão
Própria
de Avaliação

FMP

FACULDADE
MUNICIPAL
DE PALHOÇA



QUESTÃO	Concordo Totalmente	Concordo	Neutro	Discordo	Discordo Totalmente	Não sei responder/não se aplica	Nível de Satisfação
A FMP desempenha um papel relevante na comunidade em que está inserida [...]	43%	41%	11%	2%	1%	2%	84%
[...] A missão e a visão transmitem as finalidades, objetivos e compromissos da Faculdade Municipal Palhoça.	39%	45%	11%	3%	1%	1%	84%
O curso que estou vinculado(a) orienta seus discentes para opções de estágios não obrigatórios e eventos [...]	48%	36%	12%	2%	1%	1%	84%
Os banheiros são adequados e em número suficiente.	35%	45%	11%	5%	2%	1%	81%
A FMP está preocupada e busca adequar e melhorar continuamente seus processos e o planejamento de suas atividades [...]	32%	49%	11%	3%	2%	3%	81%



RESULTADOS 2024-2

AVALIAÇÃO INSTITUCIONAL DISCENTE

- DISCENTE (responde sobre AVALIAÇÃO INSTITUCIONAL)

PONTOS A MELHORAR



CPA

Comissão
Própria
de Avaliação

FMP

FACULDADE
MUNICIPAL
DE PALHOÇA

AValiação INSTITUCIONAL DISCENTE

QUESTÃO	Concordo Totalmente	Concordo	Neutro	Discordo	Discordo Totalmente	Não sei responder / não se aplica	Nível de Satisfação
A Vice-presidência da possibilita minha contribuição/participação na gestão da instituição.	20%	24%	29%	7%	6%	13%	44%
A cantina atende às necessidades de seus discentes.	18%	30%	21%	16%	12%	2%	49%
A Direção Administrativa atende aos critérios de uma gestão participativa, transparente e eficiente [...]	22%	28%	31%	7%	3%	9%	50%
A Direção Acadêmica atende aos critérios de uma gestão participativa, transparente e eficiente, [...]	22%	29%	30%	6%	3%	10%	51%
A Presidência atende aos critérios de uma gestão participativa, transparente e eficiente, [...]	22%	30%	27%	7%	5%	10%	52%



CPA

Comissão Própria de Avaliação

FMP

FACULDADE MUNICIPAL DE PALHOÇA

AValiação INSTITUCIONAL DISCENTE



QUESTÃO	Concordo Totalmente	Concordo	Neutro	Discordo	Discordo Totalmente	Não sei responder/não se aplica	Nível de Satisfação
O SOA cumpre com o seu papel de oferecer apoio e orientação [...]	28%	32%	22%	5%	3%	10%	60%
A área de convivência atende às necessidades de seus discentes.	24%	37%	18%	12%	9%	1%	60%
O funcionamento, a composição e as atribuições dos órgãos de colegiados estão definidos e garantem participação [...]	23%	37%	21%	5%	1%	12%	60%
O acesso à Internet via Wi-Fi, atende às necessidades de seus discentes.	29%	35%	16%	13%	7%	1%	64%
São oferecidas oportunidades para os discentes superarem dificuldades relacionadas ao processo de formação.	28%	36%	21%	5%	3%	6%	65%



CPA

Comissão
Própria
de Avaliação



FMP FACULDADE
MUNICIPAL
DE PALHOÇA

RESULTADOS 2024-2

AVALIAÇÃO INSTITUCIONAL **DOCENTE**

- DOCENTE (responde sobre AVALIAÇÃO INSTITUCIONAL)

PONTOS BEM AVALIADOS



CPA

Comissão
Própria
de Avaliação

FMP

FACULDADE
MUNICIPAL
DE PALHOÇA



QUESTÃO	Concordo Totalmente	Concordo	Neutro	Discordo	Discordo Totalmente	Nível de Satisfação
Os banheiros são adequados e em número suficiente.	34%	3%	0%	0%	0%	97%
Existe coerência entre o que é planejado e o que é realizado de acordo com o PDI e PPI.	52%	7%	0%	0%	0%	93%
O(s) curso(s) que estou vinculado(a) atende(m) aos objetivos propostos no PPC.	52%	7%	0%	0%	0%	93%
O(s) curso(s) que estou vinculado(a) orienta(m) seus discentes para opções de estágios não obrigatórios e eventos [...]	41%	3%	3%	0%	0%	93%
O acesso à Internet via Wi-Fi atende às necessidades.	48%	3%	3%	0%	0%	93%
A FMP percebe os procedimentos de autoavaliação, aplicados por meio da CPA/FMP, como forma de evolução e mudanças.	24%	3%	3%	0%	0%	93%
A missão e a visão transmitem as finalidades, objetivos e compromissos da FMP.	38%	3%	0%	0%	3%	93%





QUESTÃO	Concordo Totalmente	Concordo	Neutro	Discordo	Discordo Totalmente	Não sei responder / não se aplica	Nível de Satisfação
A FMP oferece apoio informacional, tecnológico e suporte necessário para a melhora do meu desempenho como docente.	48%	41%	7%	0%	3%	0%	90%
A Presidência da FMP possibilita minha contribuição/participação na gestão da instituição.	55%	34%	10%	0%	0%	0%	90%
O suporte administrativo da FMP oferece o apoio necessário para o desenvolvimento das atividades.	62%	28%	10%	0%	0%	0%	90%
A Secretaria Acadêmica oferece as orientações e apoio de que eu necessito.	55%	34%	3%	3%	0%	3%	90%
Os equipamentos e materiais disponibilizados para a realização do trabalho dos docentes são adequados e suficientes.	41%	48%	3%	3%	0%	3%	90%



RESULTADOS 2024-2

AVALIAÇÃO INSTITUCIONAL **DOCENTE**

- DOCENTE (responde sobre AVALIAÇÃO INSTITUCIONAL)

PONTOS A MELHORAR



CPA

Comissão
Própria
de Avaliação

FMP

FACULDADE
MUNICIPAL
DE PALHOÇA

AValiação Institucional Docente



QUESTÃO	Concordo Totalmente	Concordo	Neutro	Discordo	Discordo Totalmente	Não sei responder/não se aplica	Nível de Satisfação
A destinação de recursos para os investimentos na FMP é de conhecimento da comunidade acadêmica.	24%	21%	21%	14%	7%	14%	45%
A área de convivência, na FMP, atende às necessidades.	31%	24%	21%	21%	3%	0%	55%
O planejamento financeiro da FMP se adequa à gestão de ensino, pesquisa e extensão conforme definido no Plano de Desenvolvimento Institucional (PDI).	34%	21%	21%	7%	3%	14%	55%
Na FMP percebo um bom clima de trabalho.	31%	31%	14%	10%	10%	3%	62%
A FMP possui procedimentos e normas definidas que são divulgadas aos seus docentes, funcionários e alunos.	21%	41%	24%	14%	0%	0%	62%



CPA

Comissão
Própria
de Avaliação

FMP

FACULDADE
MUNICIPAL
DE PALHOÇA

QUESTÃO	Concordo Totalmente	Concordo	Neutro	Discordo	Discordo Totalmente	Não sei responder/ não se aplica	Nível de Satisfação
As estratégias de comunicação externa são adequadas para divulgar para a comunidade externa os serviços oferecidos pela instituição.	24%	41%	14%	14%	7%	0%	66%
A FMP estimula a produção científica, publicações, participação em eventos e congressos.	24%	41%	10%	17%	7%	0%	66%
O suporte para as atividades à distância (EAD's) é adequado para o desenvolvimento das atividades.	38%	28%	14%	21%	0%	0%	66%
Há representação do corpo docente no planejamento do desenvolvimento institucional e da destinação de recursos para os investimentos na FMP.	31%	34%	17%	10%	0%	7%	66%
O funcionamento, a composição e as atribuições dos órgãos de colegiados (conselho superior, colegiado de cursos) estão definidos e garantem participação democrática de seus membros.	24%	45%	17%	7%	7%	0%	69%
A cantina atende às necessidades.	48%	21%	17%	3%	7%	3%	69%



RESULTADOS 2024-2

AVALIAÇÃO INSTITUCIONAL TÉCNICOS

- TÉCNICOS (responde sobre AVALIAÇÃO INSTITUCIONAL)

PONTOS BEM AVALIADOS



CPA

Comissão
Própria
de Avaliação

FMP

FACULDADE
MUNICIPAL
DE PALHOÇA

AValiação INSTITUCIONAL TÉCNICOS

QUESTÃO	Concordo Totalmente	Concordo	Neutro	Discordo	Discordo Totalmente	Não sei responder / não se aplica	Nível de Satisfação
A missão e a visão transmitem as finalidades, objetivos e compromissos da FMP.	61%	35%	0%	0%	0%	4%	96%
A FMP desempenha um papel relevante na comunidade em que está inserida considerando os serviços prestados [...]	70%	26%	0%	0%	0%	4%	96%
O suporte administrativo oferece o apoio necessário para o desenvolvimento das atividades.	39%	52%	4%	4%	0%	0%	91%
Os banheiros são adequados e em número suficiente.	52%	39%	4%	4%	0%	0%	91%
O acesso à Internet via Wi-Fi atende às necessidades.	30%	61%	0%	9%	0%	0%	91%
A FMP percebe os procedimentos de autoavaliação, aplicados por meio da CPA/FMP, como forma de evolução e mudanças.	52%	39%	4%	0%	0%	4%	91%
A comunicação e a relação com o(a) gestor(a) no setor que estou lotado é respeitosa e profissional.	70%	22%	9%	0%	0%	0%	91%



CPA

Comissão
Própria
de Avaliação

FMP

FACULDADE
MUNICIPAL
DE PALHOÇA

RESULTADOS 2024-2

AVALIAÇÃO INSTITUCIONAL TÉCNICOS

- TÉCNICOS (responde sobre AVALIAÇÃO INSTITUCIONAL)

PONTOS A MELHORAR



CPA

Comissão
Própria
de Avaliação

FMP

FACULDADE
MUNICIPAL
DE PALHOÇA

QUESTÃO	Concordo Totalmente	Concordo	Neutro	Discordo	Discordo Totalmente	Não sei responder/não se aplica	Nível de Satisfação
A destinação de recursos para os investimentos na FMP é de conhecimento da comunidade acadêmica.	17%	22%	26%	4%	0%	30%	39%
O planejamento financeiro da FMP se adequa à gestão de ensino, pesquisa e extensão conforme definido no PDI.	17%	30%	13%	0%	0%	39%	48%
Conheço os critérios de admissão, aperfeiçoamento profissional e progressão funcional/salarial da instituição.	13%	39%	26%	13%	4%	4%	52%
A área de convivência, na FMP atende às necessidades.	17%	35%	26%	17%	0%	4%	52%
A Vice Presidência da FMP possibilita minha contribuição/participação na gestão da instituição.	22%	35%	17%	22%	0%	4%	57%





QUESTÃO	Concordo Totalmente	Concordo	Neutro	Discordo	Discordo Totalmente	Não sei responder/não se aplica	Nível de Satisfação
Há representação do corpo docente no planejamento do desenvolvimento institucional e da destinação de recursos para os investimentos na FMP.	26%	30%	17%	9%	0%	17%	57%
Estou satisfeito(a) com o incentivo e outras formas de apoio que fomentam a qualificação para o desenvolvimento de minhas funções na FMP.	35%	26%	26%	13%	0%	0%	61%
A FMP possui procedimentos e normas definidas (manuais, regimentos, regulamentos, normativas etc.) que são divulgados aos seus funcionários e alunos.	35%	30%	17%	17%	0%	0%	65%
A cantina, nas dependências da Faculdade Municipal de Palhoça, atende às necessidades.	35%	30%	26%	9%	0%	0%	65%



AVALIAÇÃO INSTITUCIONAL 2024-2

PONTOS FORTES



Discentes

- Missão e visão
- Papel relevante na comunidade
- Banheiros
- Orientação sobre estágios não obrigatórios e eventos
- Busca por melhoria de seus processos e planejamento de atividades

Docentes

- Missão e visão
- Atendimento aos objetivos propostos nos PPCs
- Orientação sobre estágios não obrigatórios e eventos
- Papel relevante na comunidade
- Apoio informacional, tecnológico e suporte
- Possibilidade de contribuição/participação por parte da Presidência
- Suporte administrativo
- Secretaria Acadêmica
- Procedimentos de autoavaliação para evolução e mudanças

Técnicos

- Missão e visão
- Papel relevante na comunidade
- Gestor favorece participação
- Suporte administrativo
- Banheiros
- Acesso à Internet via Wi-fi
- Procedimentos de autoavaliação



CPA

Comissão
Própria
de Avaliação

FMP

FACULDADE
MUNICIPAL
DE PALHOÇA

AVALIAÇÃO INSTITUCIONAL 2024-2

PONTOS DE ATENÇÃO



Discentes

- Biblioteca (espaço e acervo)
- Apoio informacional, tecnológico e suporte
- Atendimento dúvidas/sugestões/reclamações discentes
- Secretaria Acadêmica
- Relações com outras instituições, órgãos públicos, mercado de trabalho
- Coerência planejamento x realizado
- Sistema Acadêmico

Docentes

- Conhecimento critérios admissão, aperfeiçoamento e progressão
- Possibilidade de contribuição/participação por parte da Vice Presidência, Direção Acadêmica e Direção Administrativa
- Atendimento dúvidas/sugestões/reclamações discentes
- Acessibilidade nos espaços físicos

Técnicos

- Possibilidade de participação por parte dos gestores
- Salas de trabalho individual e/ou coletivo
- Clima de trabalho
- Possibilidade de contribuição/participação por parte da Direção Acadêmica e Presidência
- Estratégias de comunicação interna
- Materiais e equipamentos de segurança



CPA

Comissão
Própria
de Avaliação

FMP

FACULDADE
MUNICIPAL
DE PALHOÇA

AVALIAÇÃO INSTITUCIONAL 2024-2



PONTOS FRACOS

Discentes

- Comunicação interna e externa
- Conhecimento - organograma, funcionamento órgãos colegiados, procedimentos e normas
- Possibilidade de participação/contribuição por parte das Direções
- Suporte às atividades EAD
- Salas de aula
- Laboratórios de informática
- Cantina, área de convivência, Wi-fi, acessibilidade
- SOA
- Oportunidades para superação de dificuldades relacionadas à formação

Docentes

- Estímulo à produção científica, publicação, participação eventos/congressos
- Comunicação externa
- Clima de trabalho
- Participação democrática nos órgãos de colegiado
- Procedimentos e normas definidas
- Suporte para as atividades EADs
- Cantina
- Área de convivência
- SOA
- Representação na destinação de recursos / investimentos
- Planejamento financeiro
- Conhecimento acerca da destinação de recursos

Técnicos

- Conhecimento dos critérios de admissão, aperfeiçoamento e progressão
- Satisfação com incentivo e outras formas de apoio para qualificação
- Possibilidade de participação/contribuição por parte da vice presidência
- Conhecimento sobre procedimentos e normas
- Cantina
- Área de convivência



CPA

Comissão
Própria
de Avaliação

FMP

FACULDADE
MUNICIPAL
DE PALHOÇA

CPA – COMISSÃO PRÓPRIA DE AVALIAÇÃO

✓ AVALIAÇÃO DOS DOCENTES PELAS COORDENAÇÕES DE CURSO

- PERGUNTA 1- O docente apresenta um plano de ensino condizente com o modelo institucional.
- PERGUNTA 2 - O docente utiliza as funcionalidades do Classroom
- PERGUNTA 3 - Nas reuniões pedagógicas, o docente apresenta interesse e contribui positivamente para o curso
- PERGUNTA 4 - As atividades EAD (atividades consideradas complemento de carga horária) propostas no Classroom semestralmente pelo docente são pertinentes ao conteúdo da disciplina.
- PERGUNTA 5 - O docente faz a devolutiva das avaliações e trabalhos, sanando as dúvidas dos acadêmicos.
- PERGUNTA 6 - O docente contribui para o aprendizado dos alunos com domínio dos conteúdos, clareza no desenvolvimento das aulas e práticas inovadoras quando pertinente.



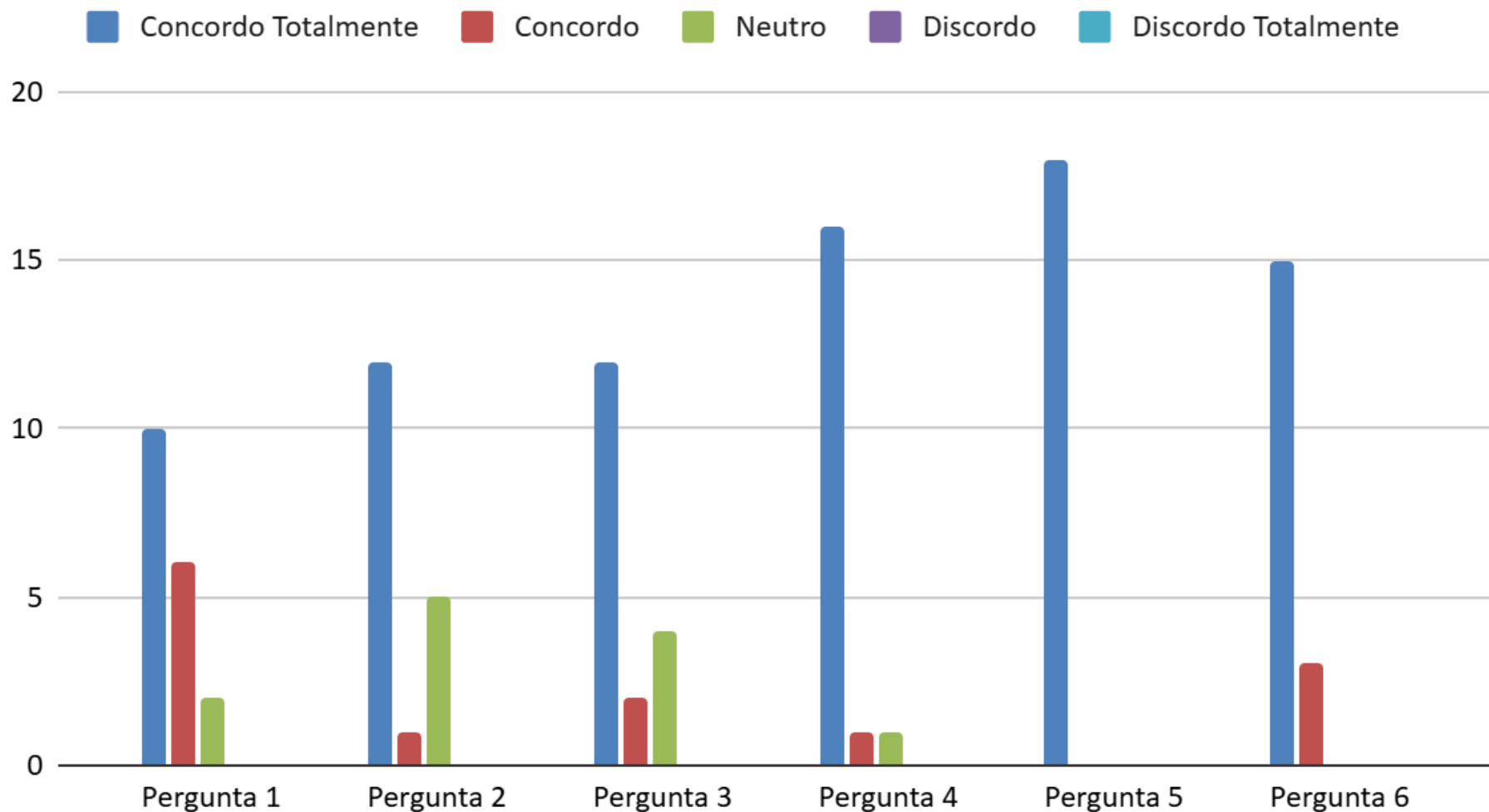
CPA

Comissão
Própria
de Avaliação

FMP

FACULDADE
MUNICIPAL
DE PALHOÇA

COORDENAÇÃO - DOCENTES



CPA

Comissão
Própria
de Avaliação

FMP

FACULDADE
MUNICIPAL
DE PALHOÇA

CPA – COMISSÃO PRÓPRIA DE AVALIAÇÃO

✓ AVALIAÇÃO DAS COORDENAÇÕES DE CURSO PELOS DOCENTES

- PERGUNTA 1 - O(a) Coordenador(a) do Curso que estou vinculado(a) oferece as explicações acadêmicas e pedagógicas necessárias.
- PERGUNTA 2 - O(a) Coordenador(a) do Curso que estou vinculado(a) tem atitudes positivas e inovadoras.
- PERGUNTA 3 - O(a) Coordenador(a) do Curso que estou vinculado(a) mantém a ética e o clima de respeito mútuo.
- PERGUNTA 4 - O(a) Coordenador(a) do Curso que estou vinculado(a) articula o curso com o mercado de trabalho.
- PERGUNTA 5 - O(a) Coordenador(a) do Curso que estou vinculado(a) participa das ações cotidianas do curso.
- PERGUNTA 6 - O(a) Coordenador(a) do Curso que estou vinculado(a) possibilita minha contribuição/participação nos processos do curso.
- PERGUNTA 7 - O(a) Coordenador(a) do Curso que estou vinculado(a) mobiliza discussões sobre as políticas e diretrizes do curso, visando a atualização do mesmo.
- PERGUNTA 8 - O(a) Coordenador(a) do Curso que estou vinculado(a) mobiliza estudo e discussões sobre os indicadores avaliativos do curso, de modo a impulsionar a melhoria da qualidade do mesmo.



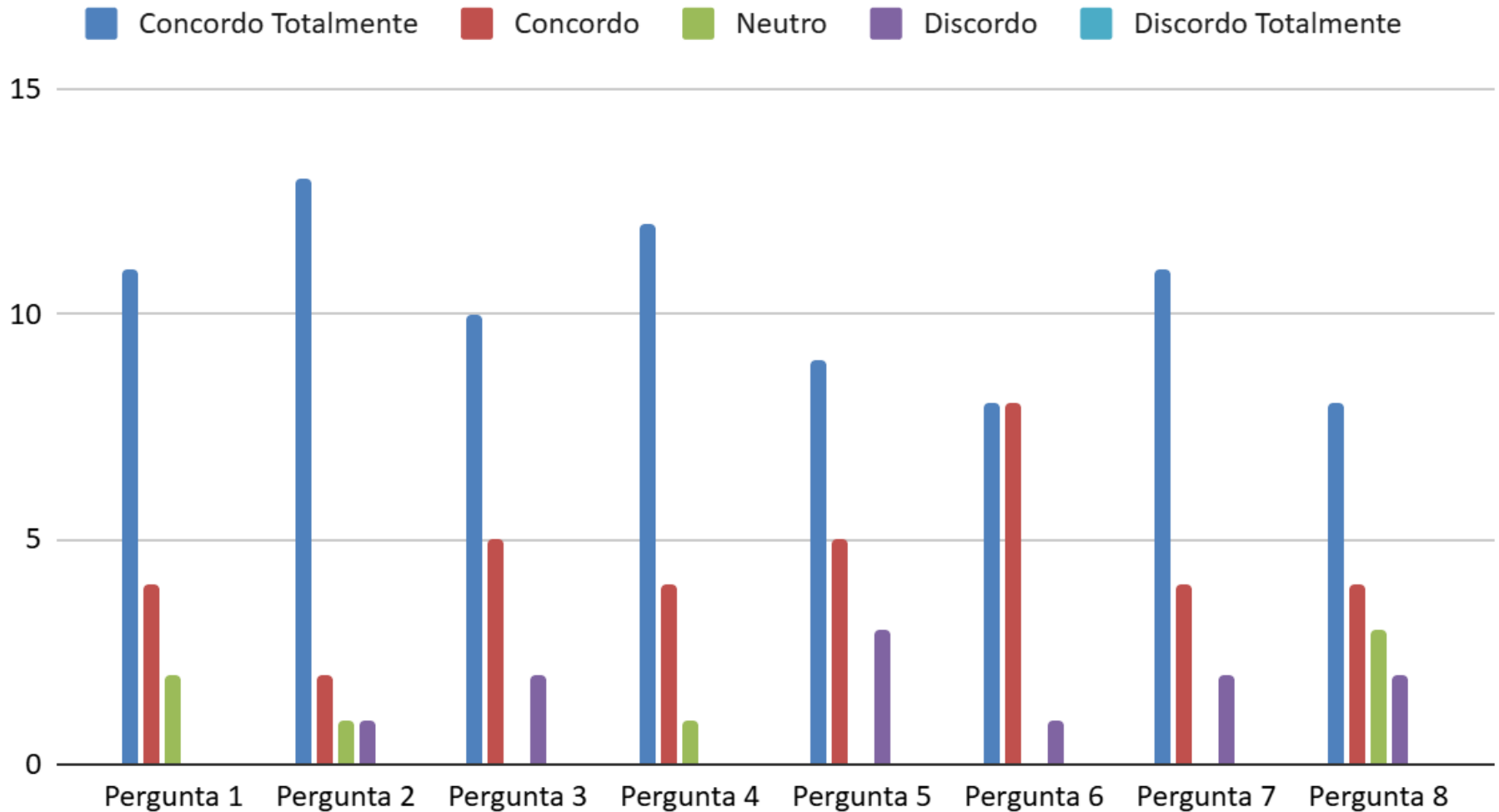
CPA

Comissão
Própria
de Avaliação

FMP

FACULDADE
MUNICIPAL
DE PALHOÇA

DOCENTES - COORDENAÇÃO ADM



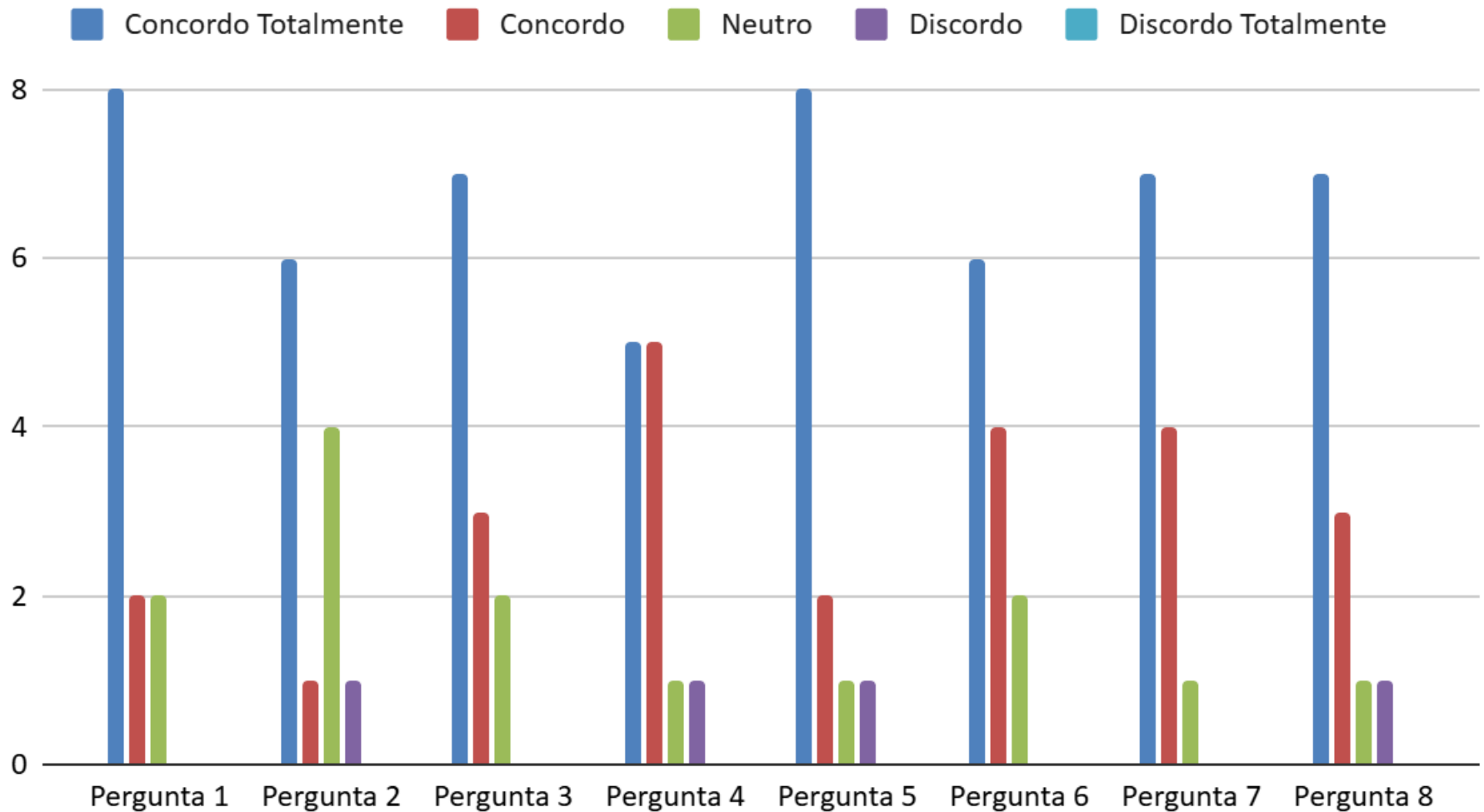
CPA

Comissão
Própria
de Avaliação

FMP

FACULDADE
MUNICIPAL
DE PALHOÇA

DOCENTES - COORDENAÇÃO PED



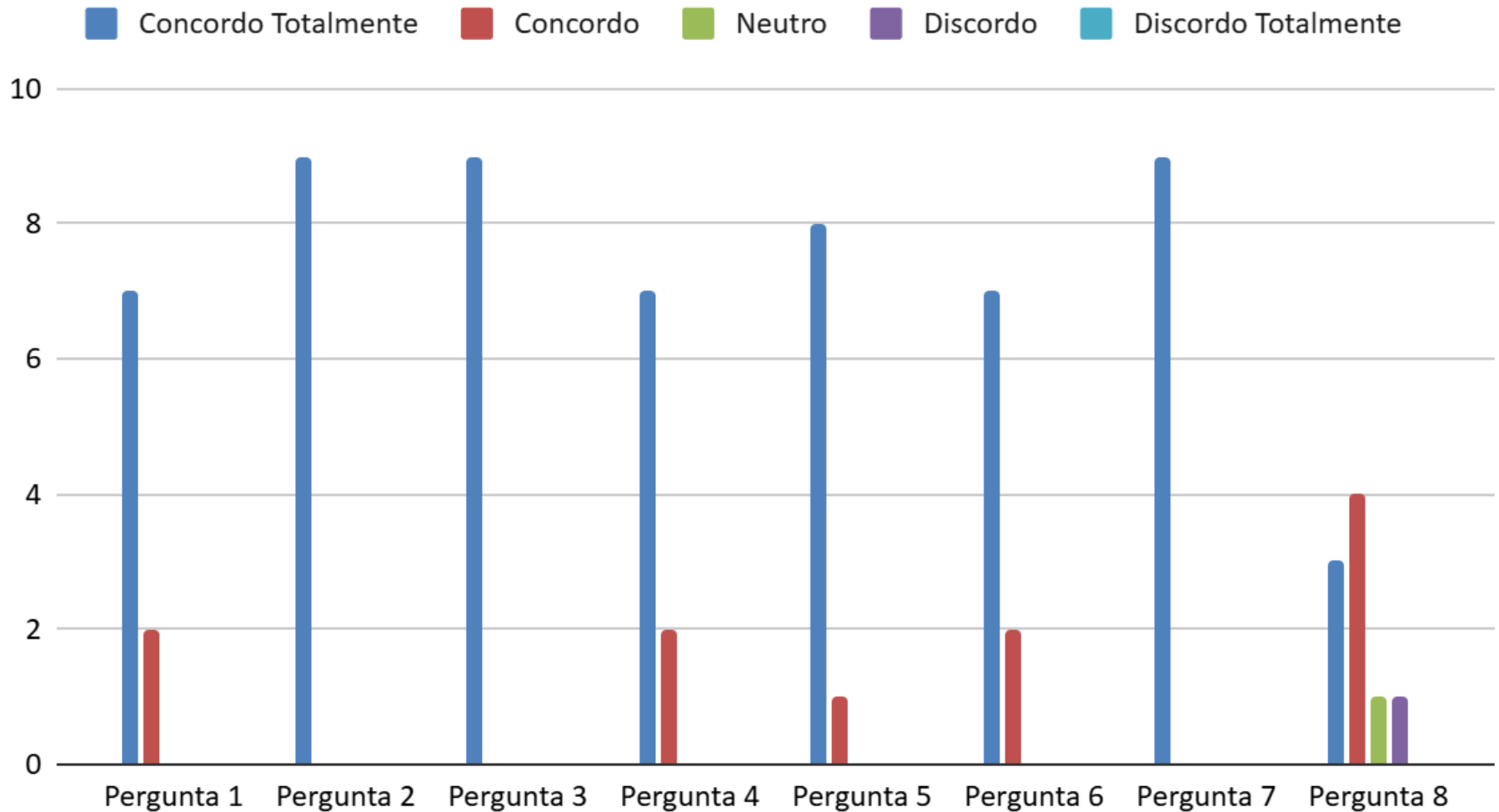
CPA

Comissão
Própria
de Avaliação

FMP

FACULDADE
MUNICIPAL
DE PALHOÇA

DOCENTES - COORDENAÇÃO ADS



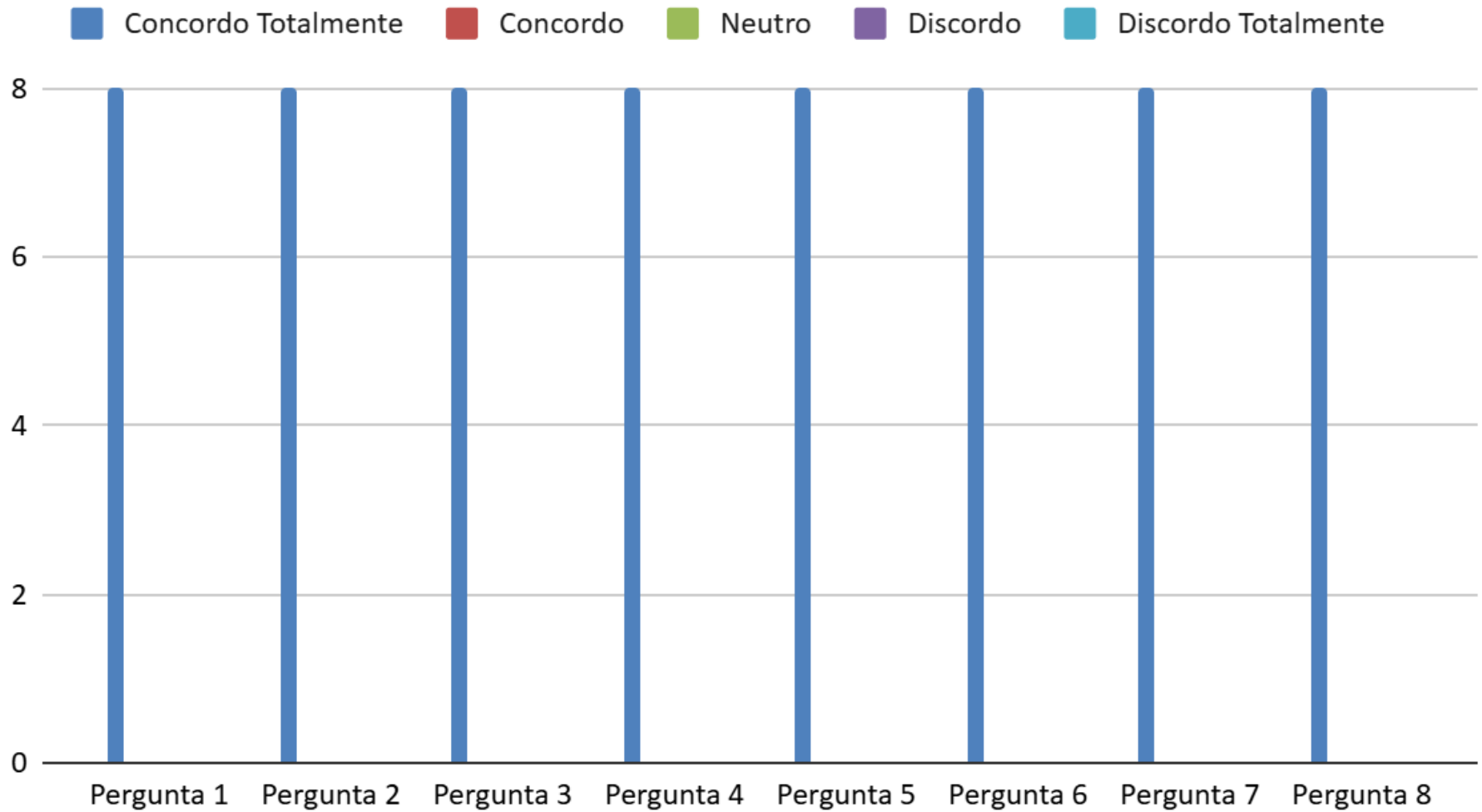
CPA

Comissão
Própria
de Avaliação

FMP

FACULDADE
MUNICIPAL
DE PALHOÇA

DOCENTES - COORDENAÇÃO TPG



CPA

Comissão
Própria
de Avaliação

FMP

FACULDADE
MUNICIPAL
DE PALHOÇA

CPA – COMISSÃO PRÓPRIA DE AVALIAÇÃO

✓ AVALIAÇÃO DAS COORDENAÇÕES DE CURSO PELOS DISCENTES

- PERGUNTA 1 - O(a) Coordenador(a) do Curso que estou vinculado(a) oferece as explicações acadêmicas e pedagógicas necessárias.
- PERGUNTA 2 - O(a) Coordenador(a) do Curso que estou vinculado(a) tem atitudes positivas e inovadoras.
- PERGUNTA 3 - O(a) Coordenador(a) do Curso que estou vinculado(a) mantém a ética e o clima de respeito mútuo.
- PERGUNTA 4 - O(a) Coordenador(a) do Curso que estou vinculado(a) articula o curso com o mercado de trabalho.
- PERGUNTA 5 - O(a) Coordenador(a) do Curso que estou vinculado(a) participa das ações cotidianas do curso.
- PERGUNTA 6 - O(a) Coordenador(a) do Curso que estou vinculado(a) possibilita minha contribuição/participação nos processos do curso.



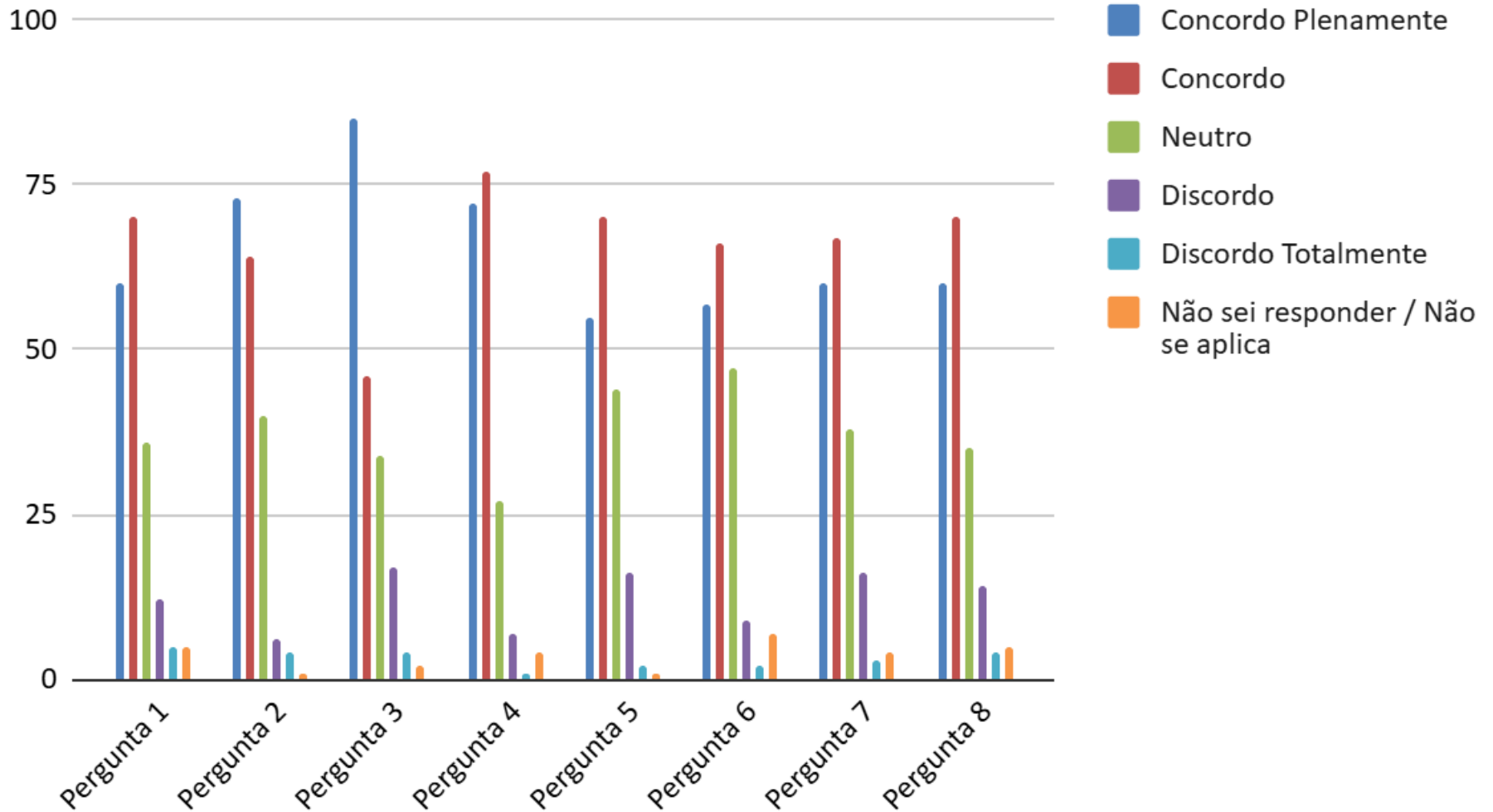
CPA

Comissão
Própria
de Avaliação

FMP

FACULDADE
MUNICIPAL
DE PALHOÇA

DISCENTES - COORDENAÇÃO ADM



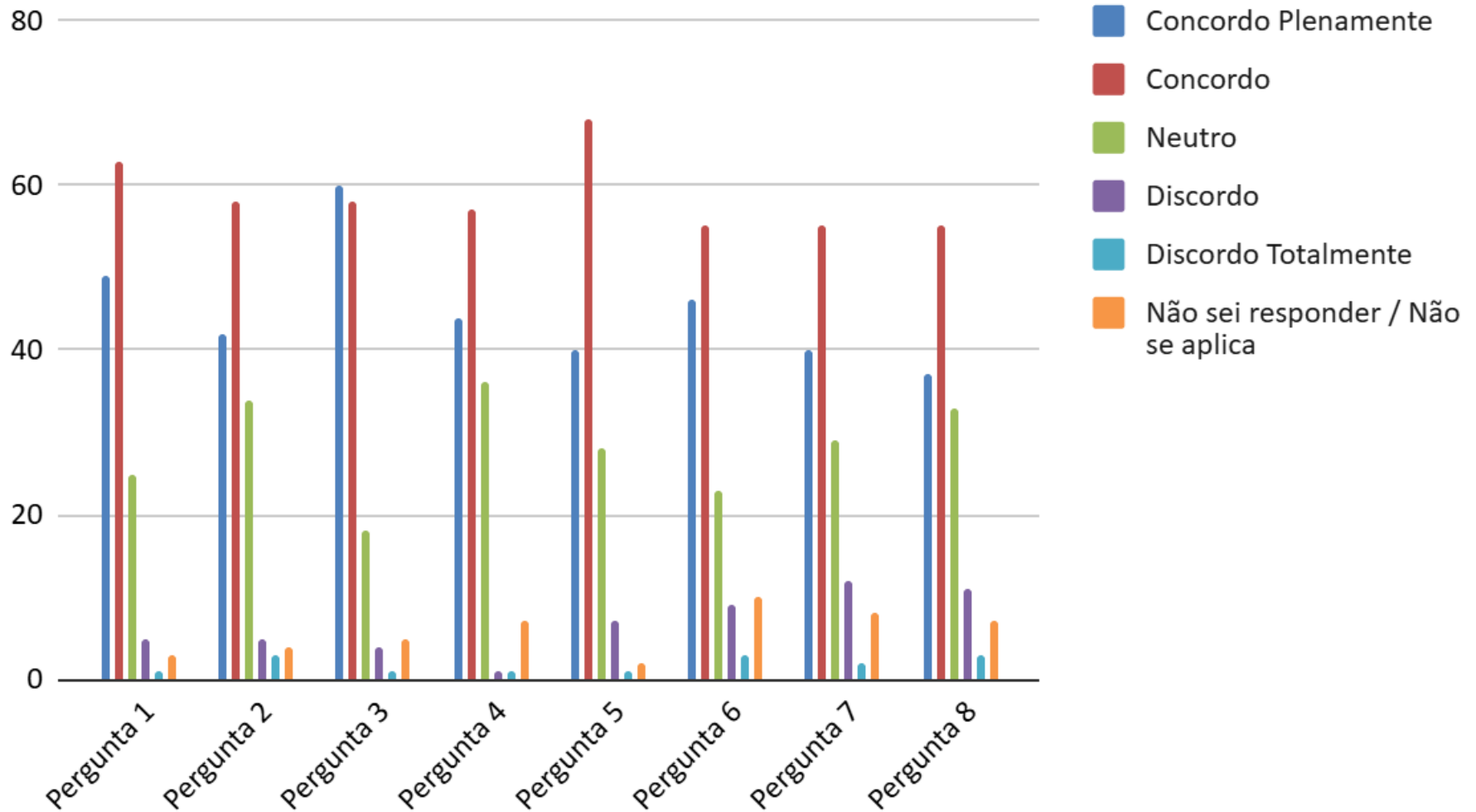
CPA

Comissão
Própria
de Avaliação

FMP

FACULDADE
MUNICIPAL
DE PALHOÇA

DISCENTES - COORDENAÇÃO PED



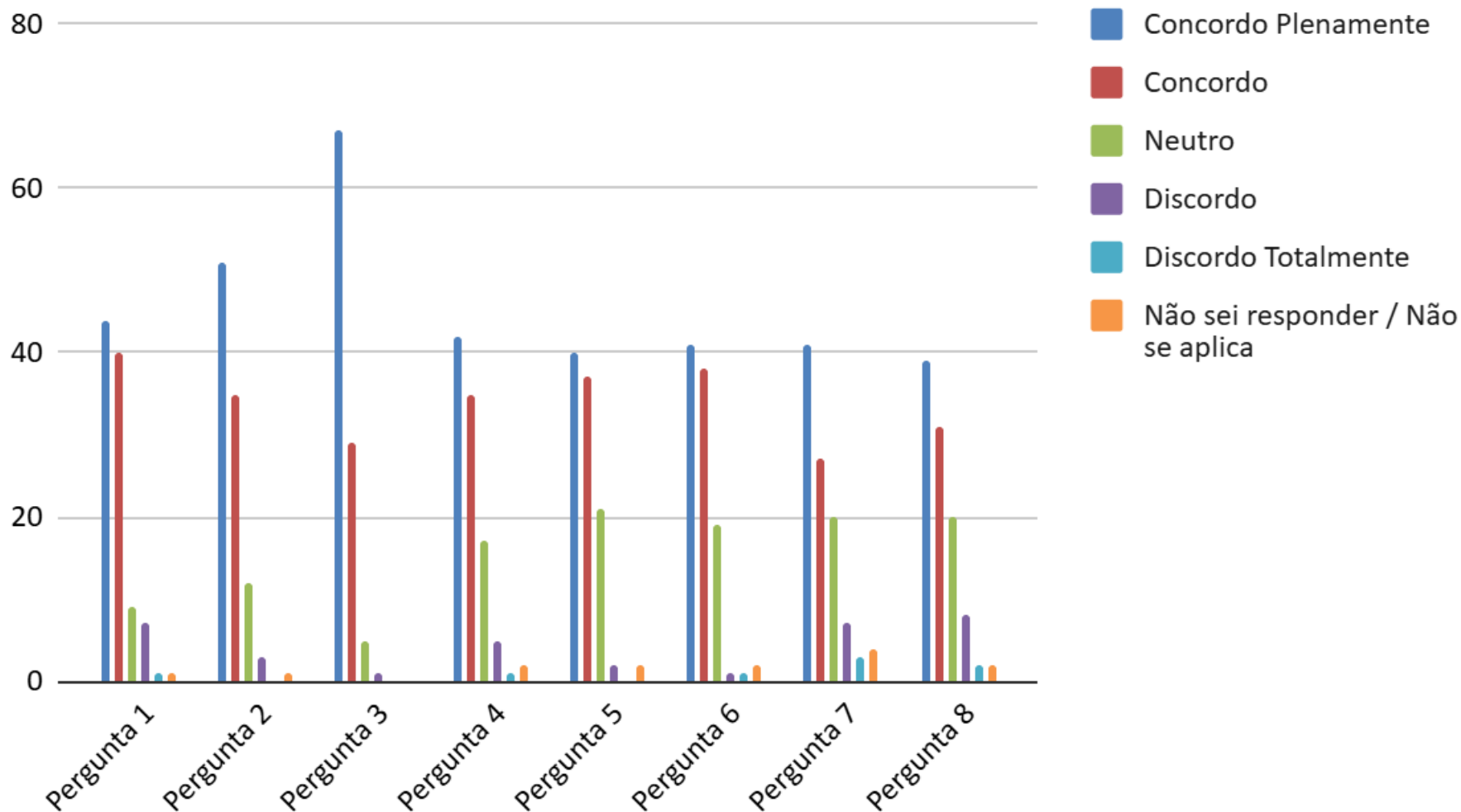
CPA

Comissão
Própria
de Avaliação

FMP

FACULDADE
MUNICIPAL
DE PALHOÇA

DISCENTES - COORDENAÇÃO ADS



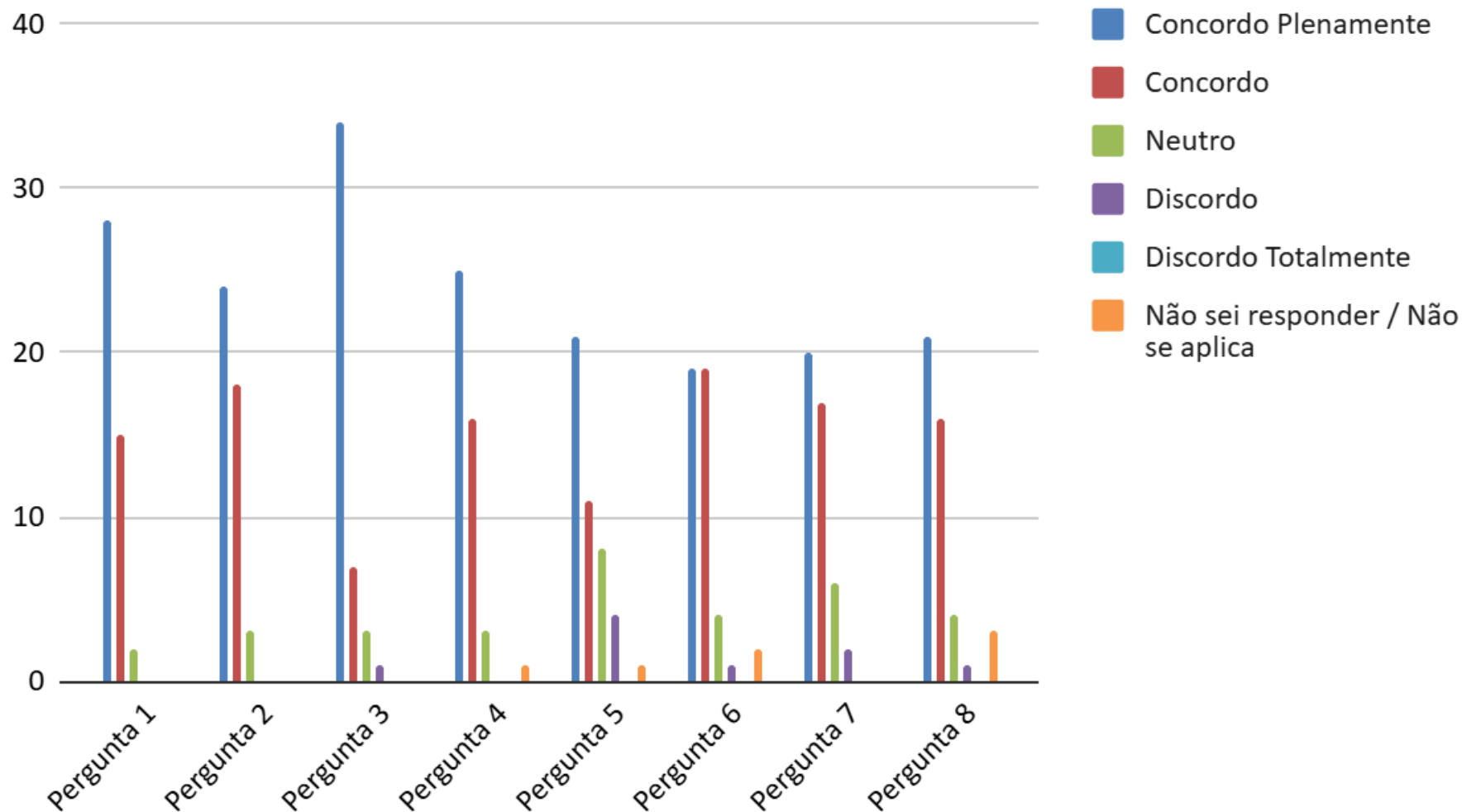
CPA

Comissão
Própria
de Avaliação

FMP

FACULDADE
MUNICIPAL
DE PALHOÇA

DISCENTES - COORDENAÇÃO TPG



CPA

Comissão
Própria
de Avaliação

FMP

FACULDADE
MUNICIPAL
DE PALHOÇA

CPA – COMISSÃO PRÓPRIA DE AVALIAÇÃO

- **AVALIAÇÃO DOS DOCENTES PELOS DISCENTES** ADMINISTRAÇÃO – Matutino
- Q1. Segue a ementa prevista no Plano de Ensino.
- Q2. Apresenta linguagem clara e acessível na exposição do conteúdo da disciplina.
- Q3. Realiza a postagem do conteúdo e de atividades no Classroom conforme cronograma da disciplina e do Plano de Ensino.
- Q4. Esclarece as dúvidas do acadêmico.
- Q5. Mantém um clima de respeito mútuo e ético em sala de aula.
- Q6. Apresenta relação do conteúdo ministrado com outras disciplinas.
- Q7. Relaciona o conteúdo da disciplina com a prática;
- Q8. Utiliza técnicas e recursos de ensino variados que promovem a aprendizagem.
- Q9. Utiliza as ferramentas do Google Apps – Classroom como forma de contribuir para a aprendizagem do conteúdo da disciplina.
- Q10. Incentiva a leitura de materiais complementares à disciplina.
- Q11. Elabora avaliação, trabalhos/atividades compatíveis com os conceitos e estratégias desenvolvidas em sala de aula.
- Q12. Orienta de forma clara e precisa as atividades solicitadas.
- Q13. Dá o retorno das atividades e avaliações, visando a retomada de conceitos e da aprendizagem.



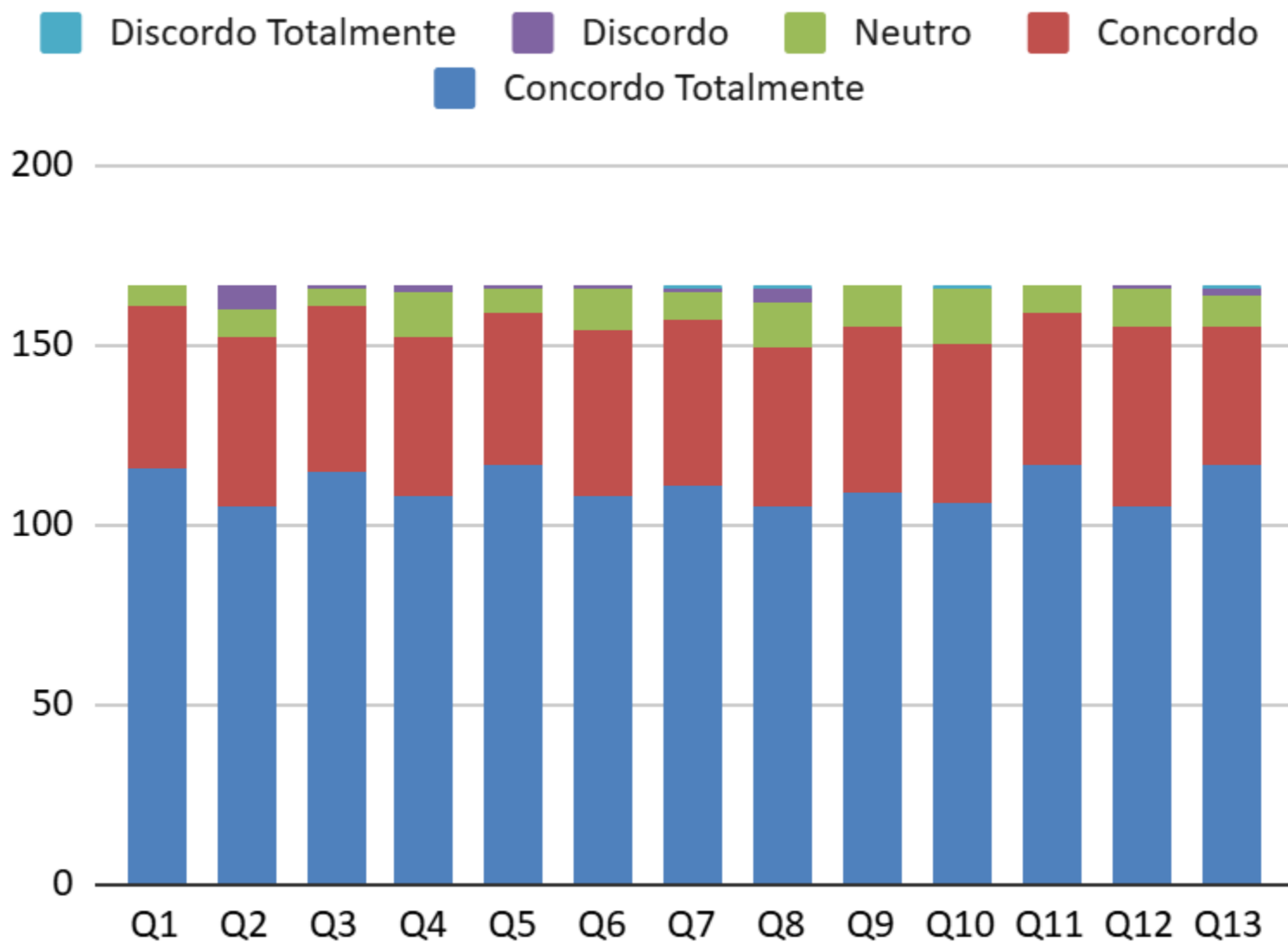
CPA

Comissão
Própria
de Avaliação

FMP

FACULDADE
MUNICIPAL
DE PALHOÇA

DISCENTES – DOCENTES ADMINISTRAÇÃO – Matutino



CPA

Comissão
Própria
de Avaliação

FMP

FACULDADE
MUNICIPAL
DE PALHOÇA

CPA – COMISSÃO PRÓPRIA DE AVALIAÇÃO

- **AVALIAÇÃO DOS DOCENTES PELOS DISCENTES** **ADMINISTRAÇÃO – Noturno**
- Q1. Segue a ementa prevista no Plano de Ensino.
- Q2. Apresenta linguagem clara e acessível na exposição do conteúdo da disciplina.
- Q3. Realiza a postagem do conteúdo e de atividades no Classroom conforme cronograma da disciplina e do Plano de Ensino.
- Q4. Esclarece as dúvidas do acadêmico.
- Q5. Mantém um clima de respeito mútuo e ético em sala de aula.
- Q6. Apresenta relação do conteúdo ministrado com outras disciplinas.
- Q7. Relaciona o conteúdo da disciplina com a prática;
- Q8. Utiliza técnicas e recursos de ensino variados que promovem a aprendizagem.
- Q9. Utiliza as ferramentas do Google Apps – Classroom como forma de contribuir para a aprendizagem do conteúdo da disciplina.
- Q10. Incentiva a leitura de materiais complementares à disciplina.
- Q11. Elabora avaliação, trabalhos/atividades compatíveis com os conceitos e estratégias desenvolvidas em sala de aula.
- Q12. Orienta de forma clara e precisa as atividades solicitadas.
- Q13. Dá o retorno das atividades e avaliações, visando a retomada de conceitos e da aprendizagem.

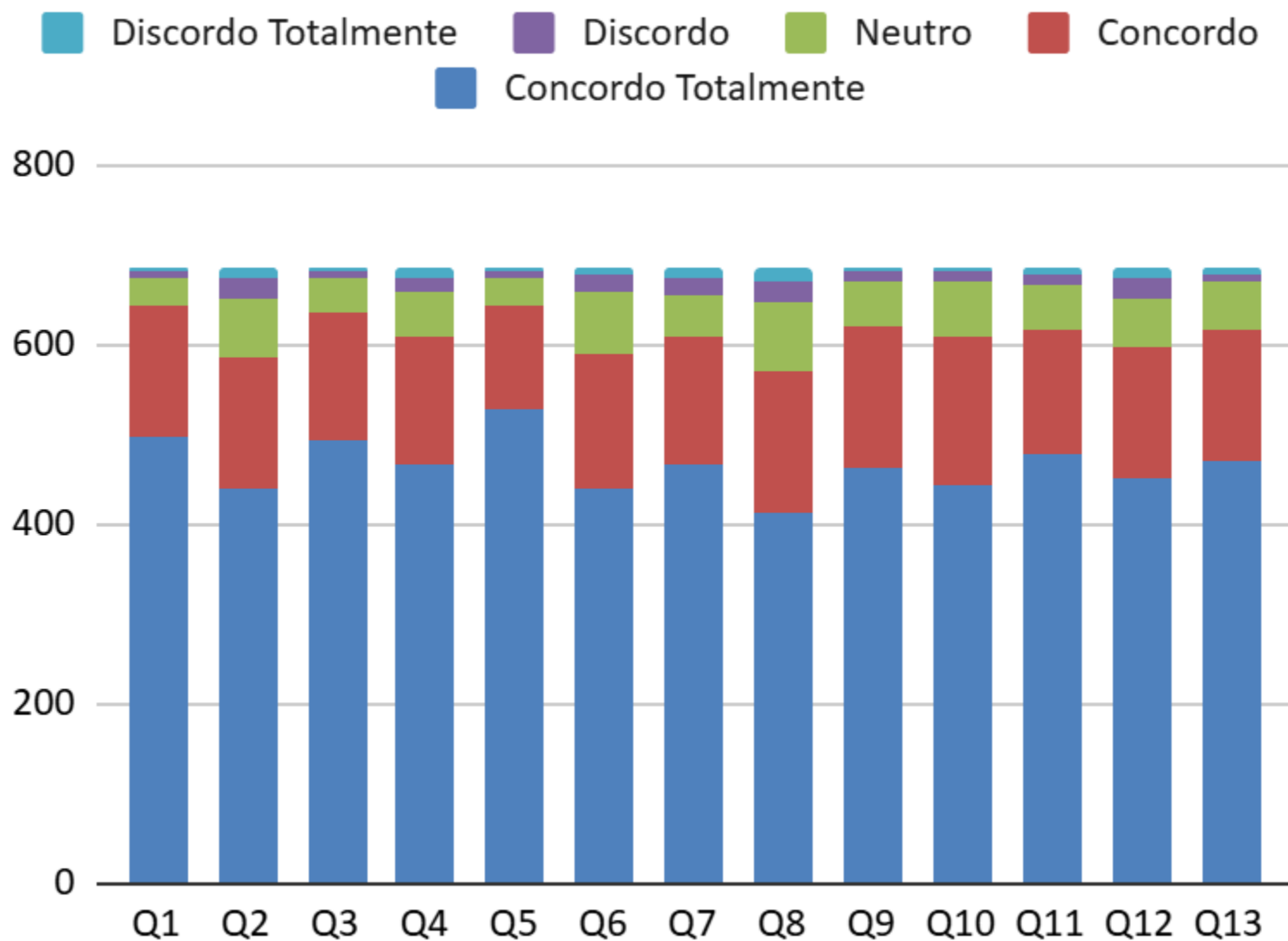


CPA

Comissão
Própria
de Avaliação

FMP

FACULDADE
MUNICIPAL
DE PALHOÇA



CPA – COMISSÃO PRÓPRIA DE AVALIAÇÃO

- **AVALIAÇÃO DOS DOCENTES PELOS DISCENTES** **PEDAGOGIA**
- Q1. Segue a ementa prevista no Plano de Ensino.
- Q2. Apresenta linguagem clara e acessível na exposição do conteúdo da disciplina.
- Q3. Realiza a postagem do conteúdo e de atividades no Classroom conforme cronograma da disciplina e do Plano de Ensino.
- Q4. Esclarece as dúvidas do acadêmico.
- Q5. Mantém um clima de respeito mútuo e ético em sala de aula.
- Q6. Apresenta relação do conteúdo ministrado com outras disciplinas.
- Q7. Relaciona o conteúdo da disciplina com a prática;
- Q8. Utiliza técnicas e recursos de ensino variados que promovem a aprendizagem
- Q9. Utiliza as ferramentas do Google Apps – Classroom como forma de contribuir para a aprendizagem do conteúdo da disciplina.
- Q10. Incentiva a leitura de materiais complementares à disciplina.
- Q11. Elabora avaliação, trabalhos/atividades compatíveis com os conceitos e estratégias desenvolvidas em sala de aula.
- Q12. Orienta de forma clara e precisa as atividades solicitadas.
- Q13. Dá o retorno das atividades e avaliações, visando a retomada de conceitos e da aprendizagem

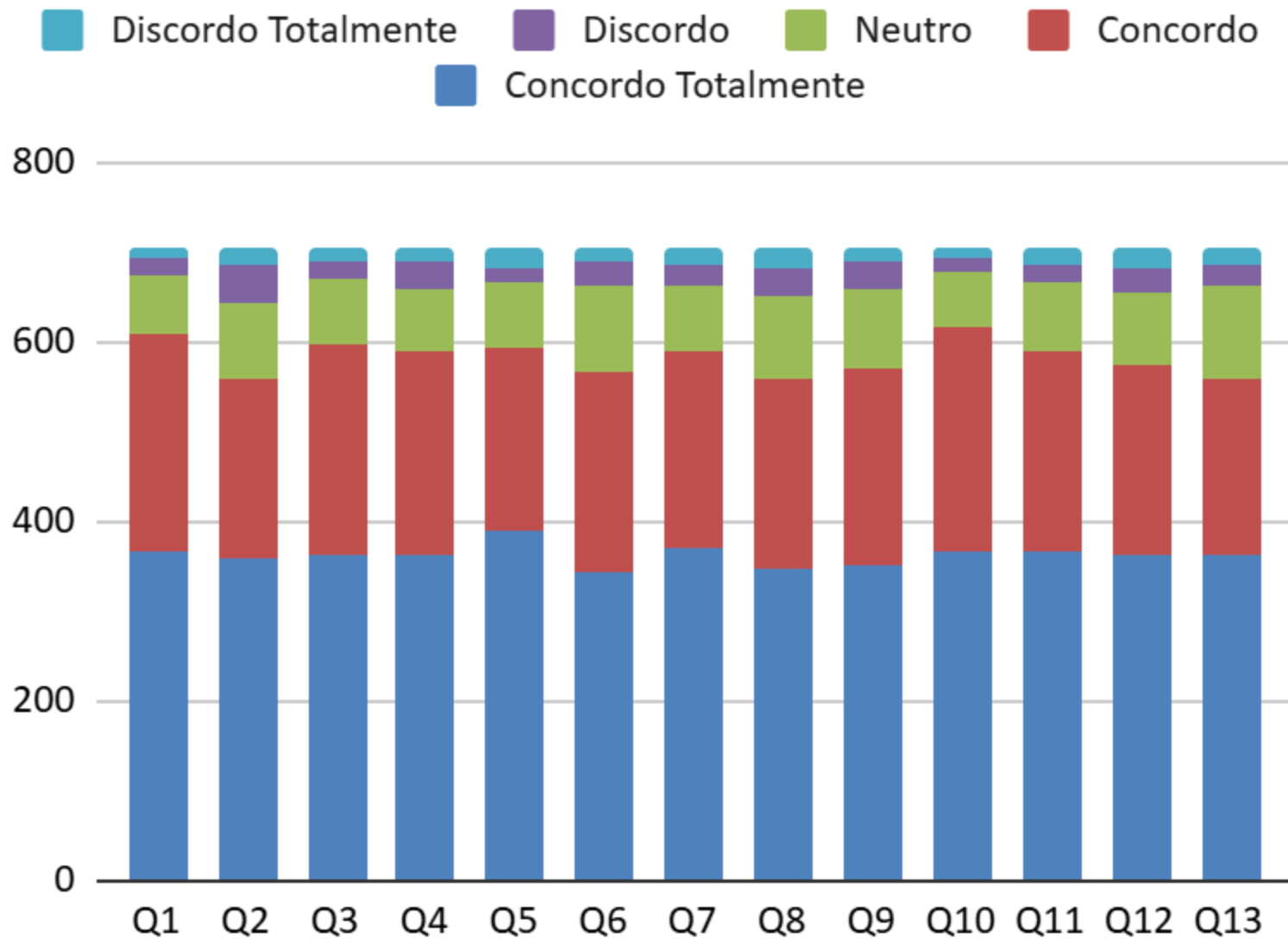


CPA

Comissão
Própria
de Avaliação

FMP

FACULDADE
MUNICIPAL
DE PALHOÇA



CPA – COMISSÃO PRÓPRIA DE AVALIAÇÃO

- **AVALIAÇÃO DOS DOCENTES PELOS DISCENTES** ADS
- Q1. Segue a ementa prevista no Plano de Ensino.
- Q2. Apresenta linguagem clara e acessível na exposição do conteúdo da disciplina.
- Q3. Realiza a postagem do conteúdo e de atividades no Classroom conforme cronograma da disciplina e do Plano de Ensino.
- Q4. Esclarece as dúvidas do acadêmico.
- Q5. Mantém um clima de respeito mútuo e ético em sala de aula.
- Q6. Apresenta relação do conteúdo ministrado com outras disciplinas.
- Q7. Relaciona o conteúdo da disciplina com a prática;
- Q8. Utiliza técnicas e recursos de ensino variados que promovem a aprendizagem
- Q9. Utiliza as ferramentas do Google Apps – Classroom como forma de contribuir para a aprendizagem do conteúdo da disciplina.
- Q10. Incentiva a leitura de materiais complementares à disciplina.
- Q11. Elabora avaliação, trabalhos/atividades compatíveis com os conceitos e estratégias desenvolvidas em sala de aula.
- Q12. Orienta de forma clara e precisa as atividades solicitadas.
- Q13. Dá o retorno das atividades e avaliações, visando a retomada de conceitos e da aprendizagem

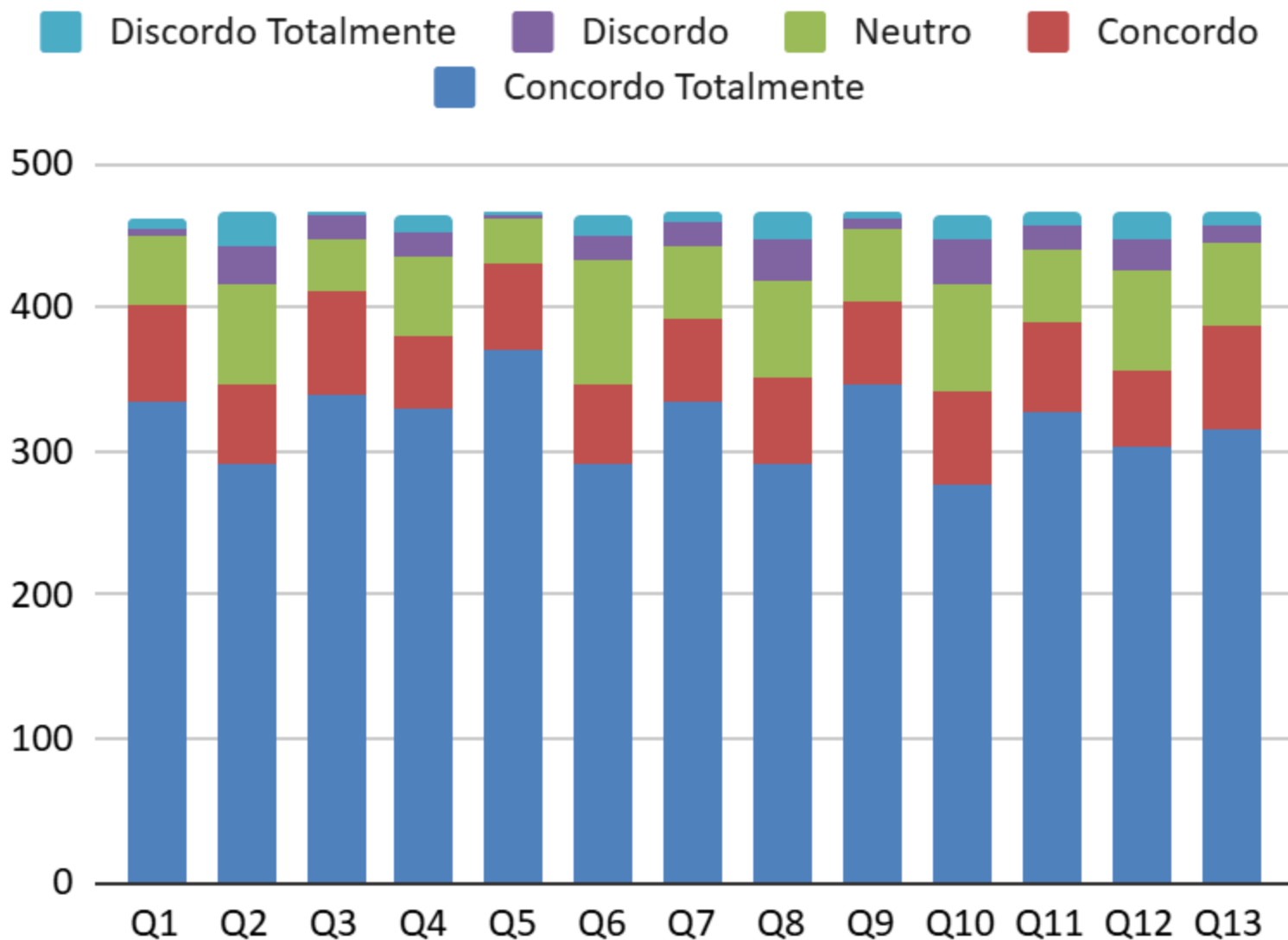


CPA

Comissão
Própria
de Avaliação

FMP

FACULDADE
MUNICIPAL
DE PALHOÇA



CPA – COMISSÃO PRÓPRIA DE AVALIAÇÃO

- **AVALIAÇÃO DOS DOCENTES PELOS DISCENTES** **PROCESSOS GERENCIAIS**
- Q1. Segue a ementa prevista no Plano de Ensino.
- Q2. Apresenta linguagem clara e acessível na exposição do conteúdo da disciplina.
- Q3. Realiza a postagem do conteúdo e de atividades no Classroom conforme cronograma da disciplina e do Plano de Ensino.
- Q4. Esclarece as dúvidas do acadêmico.
- Q5. Mantém um clima de respeito mútuo e ético em sala de aula.
- Q6. Apresenta relação do conteúdo ministrado com outras disciplinas.
- Q7. Relaciona o conteúdo da disciplina com a prática;
- Q8. Utiliza técnicas e recursos de ensino variados que promovem a aprendizagem.
- Q9. Utiliza as ferramentas do Google Apps – Classroom como forma de contribuir para a aprendizagem do conteúdo da disciplina.
- Q10. Incentiva a leitura de materiais complementares à disciplina.
- Q11. Elabora avaliação, trabalhos/atividades compatíveis com os conceitos e estratégias desenvolvidas em sala de aula.
- Q12. Orienta de forma clara e precisa as atividades solicitadas.
- Q13. Dá o retorno das atividades e avaliações, visando a retomada de conceitos e da aprendizagem.

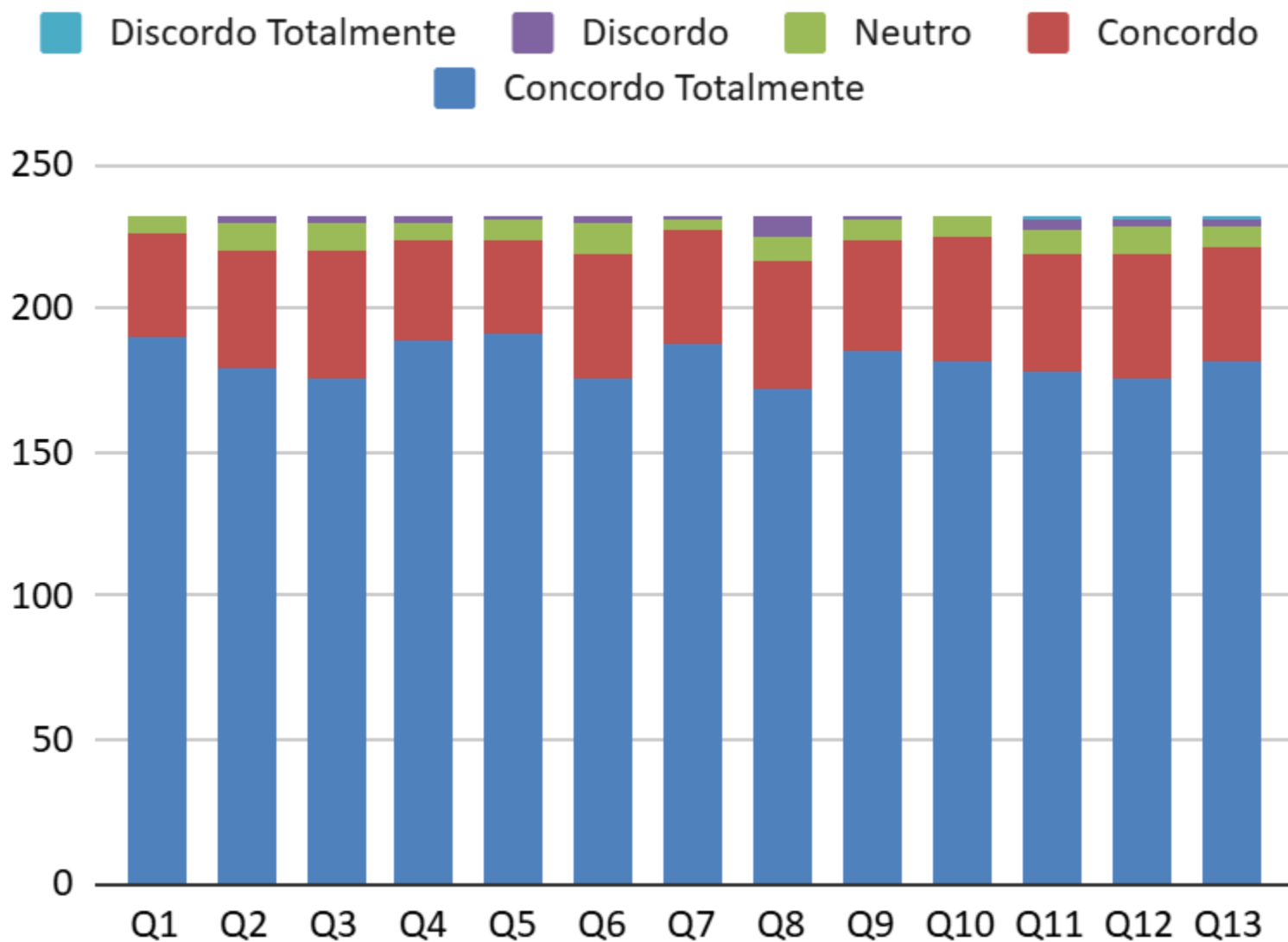


CPA

Comissão
Própria
de Avaliação

FMP

FACULDADE
MUNICIPAL
DE PALHOÇA



CPA – COMISSÃO PRÓPRIA DE AVALIAÇÃO

- **AVALIAÇÃO DOS DOCENTES PELOS DISCENTES** **FMP**
- Q1. Segue a ementa prevista no Plano de Ensino.
- Q2. Apresenta linguagem clara e acessível na exposição do conteúdo da disciplina.
- Q3. Realiza a postagem do conteúdo e de atividades no Classroom conforme cronograma da disciplina e do Plano de Ensino.
- Q4. Esclarece as dúvidas do acadêmico.
- Q5. Mantém um clima de respeito mútuo e ético em sala de aula.
- Q6. Apresenta relação do conteúdo ministrado com outras disciplinas.
- Q7. Relaciona o conteúdo da disciplina com a prática;
- Q8. Utiliza técnicas e recursos de ensino variados que promovem a aprendizagem
- Q9. Utiliza as ferramentas do Google Apps – Classroom como forma de contribuir para a aprendizagem do conteúdo da disciplina.
- Q10. Incentiva a leitura de materiais complementares à disciplina.
- Q11. Elabora avaliação, trabalhos/atividades compatíveis com os conceitos e estratégias desenvolvidas em sala de aula.
- Q12. Orienta de forma clara e precisa as atividades solicitadas.
- Q13. Dá o retorno das atividades e avaliações, visando a retomada de conceitos e da aprendizagem



CPA

Comissão
Própria
de Avaliação

FMP

FACULDADE
MUNICIPAL
DE PALHOÇA

DISCENTES – DOCENTES FMP

	Q 1	Q 2	Q 3	Q 4	Q 5	Q 6	Q 7	Q 8	Q 9	Q 10	Q 11	Q 12	Q 13
Concordo Totalmente	67,01%	60,95%	65,85%	64,56%	70,74%	60,28%	65,14%	59,01%	64,48%	61,00%	65,08%	61,81%	64,15%
Concordo	23,73%	21,68%	24,07%	22,32%	20,29%	23,18%	22,34%	22,69%	23,18%	25,17%	22,61%	22,51%	21,81%
Neutro	6,99%	10,48%	7,24%	8,49%	6,35%	12,14%	8,21%	11,55%	9,19%	9,92%	8,49%	9,90%	10,22%
Discordo	1,25%	4,49%	1,91%	3,02%	1,24%	2,85%	2,66%	4,17%	2,04%	2,36%	2,27%	3,42%	2,04%
Discordo Totalmente	1,02%	2,40%	0,93%	1,60%	1,38%	1,56%	1,64%	2,58%	1,11%	1,56%	1,55%	2,35%	1,78%

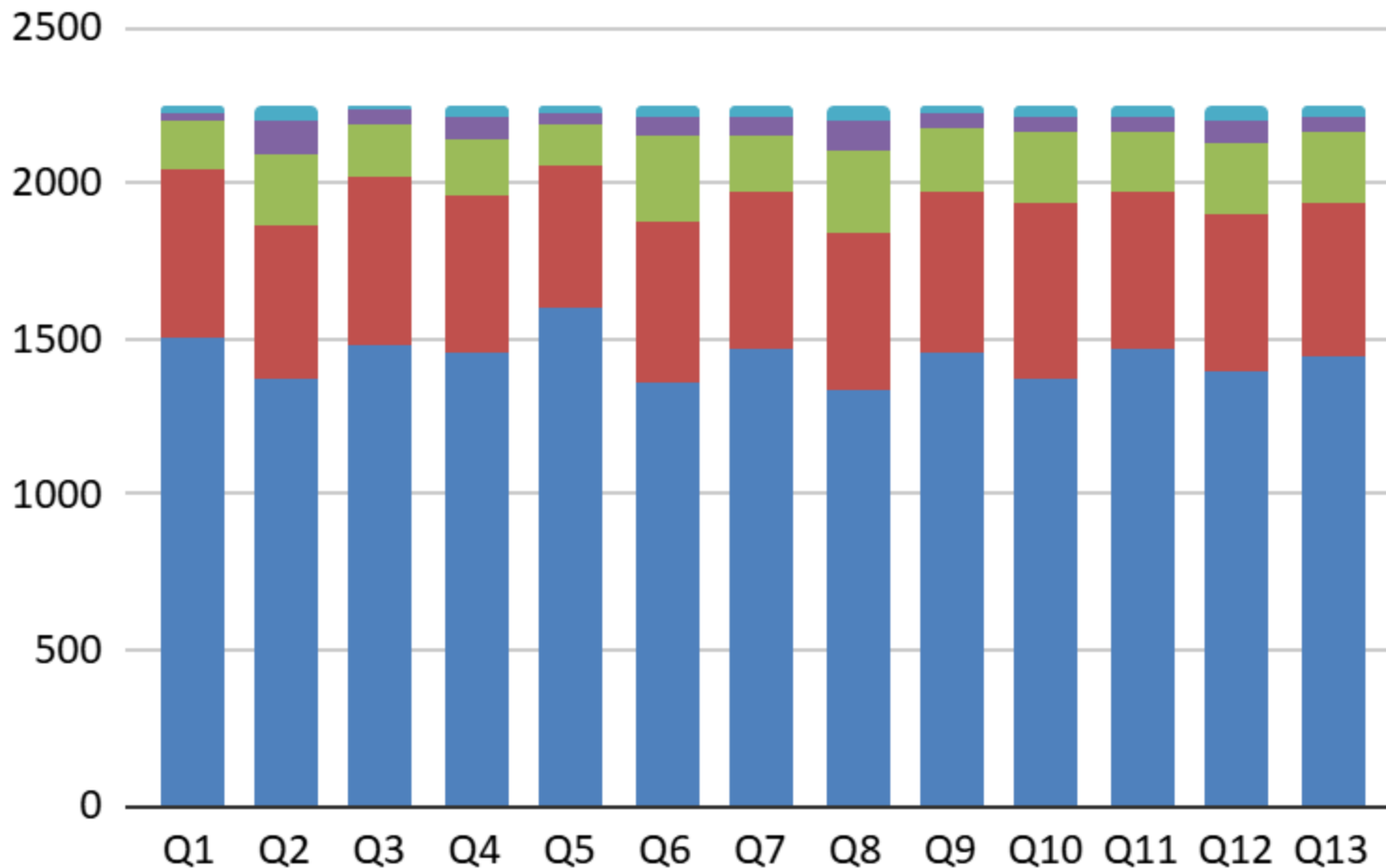
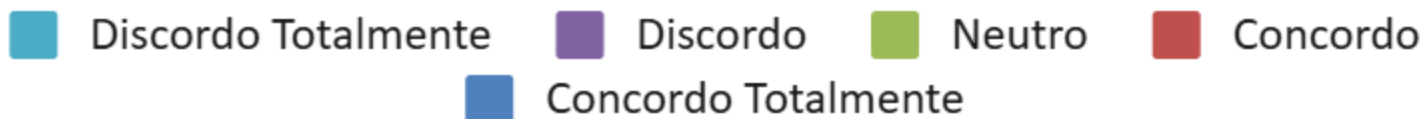


CPA

Comissão
Própria
de Avaliação

FMP

FACULDADE
MUNICIPAL
DE PALHOÇA



RESULTADOS 2024-2 DISCENTE

RELAÇÃO FMP E MERCADO DE TRABALHO

- DISCENTE (responde sobre MERCADO DE TRABALHO)

PONTOS BEM AVALIADOS



CPA

Comissão
Própria
de Avaliação

FMP

FACULDADE
MUNICIPAL
DE PALHOÇA

**AVALIAÇÃO RELAÇÃO FMP E MERCADO DE
TRABALHO DISCENTES**

QUESTÃO	Concordo Totalmente	Concordo	Neutro	Discordo	Discordo Totalmente	Não sei responder/não se aplica	Nível de Satisfação
A Faculdade Municipal de Palhoça oferece apoio na inserção dos(as) acadêmicos(as) no mercado de trabalho por meio de divulgação de oportunidades e/ou vagas de estágio e parcerias com agências integradoras.	43%	44%	9%	2%	1%	1%	87%
A Faculdade Municipal de Palhoça se preocupa com a inserção dos(as) acadêmicos(as) no mercado de trabalho.	39%	44%	11%	4%	2%	1%	82%



CPA

Comissão
Própria
de Avaliação

FMP

FACULDADE
MUNICIPAL
DE PALHOÇA

RESULTADOS 2024-2 DISCENTE

RELAÇÃO FMP E MERCADO DE TRABALHO

- DISCENTE (responde sobre MERCADO DE TRABALHO)

PONTOS A MELHORAR



CPA

Comissão
Própria
de Avaliação

FMP

FACULDADE
MUNICIPAL
DE PALHOÇA

**AVALIAÇÃO RELAÇÃO FMP E MERCADO DE
TRABALHO DISCENTES**

QUESTÃO	Concordo Totalmente	Concordo	Neutro	Discordo	Discordo Totalmente	Não sei responder/não se aplica	Nível de Satisfação
A Faculdade Municipal de Palhoça oferece oportunidades para os(as) acadêmicos(as) atuarem como representantes em órgãos colegiados (como na Comissão Própria de Avaliação - CPA, no Conselho da Faculdade Municipal de Palhoça - CONFAP etc.).	33%	33%	17%	4%	4%	9%	66%



CPA

Comissão
Própria
de Avaliação

FMP

FACULDADE
MUNICIPAL
DE PALHOÇA

Discentes



Participação de
41,8%*

Docentes



Participação de
76,3%*

Técnicos/Adm.



Participação de
62,2%*

Obrigado por terem participado da
Avaliação Institucional 2024-2!

** Adesão na Avaliação Institucional 2024-2*

#orgulhodeserFMP #falaFMP #CPAFMP #avaliacaoinstitucional

Quer saber mais?
www.fmpsc.edu.br/cpa



CPA

Comissão
Própria
de Avaliação

FMP

FACULDADE
MUNICIPAL
DE PALHOÇA

CPA/FMP – COMISSÃO PRÓPRIA DE AVALIAÇÃO



CPA

Comissão
Própria
de Avaliação

FMP

FACULDADE
MUNICIPAL
DE PALHOÇA