



Relatório 2023-2

COMISSÃO PRÓPRIA DE AVALIAÇÃO

GESTÃO 2023-2

Profª. Fabiana Witt – **Representante Docente (Presidente)**

Profª. Fernanda M. Sanchez – **Representante Docente**

Profª. Fabiana Elisa Boff – **Representante Docente**

Prof. Leandro Pickler – **Representante Docente**

Angelita de Souza – **Representante Técnico Administrativo**

Amanda França – **Representante Técnico Administrativo**

Glades Schmitt Faria – **Representante Discente do Curso de Pedagogia**

Bruna Pires Alves – **Representante Discente do Curso de Administração**

Karoliny da Rosa Vieira – **Representante Discente do Curso de ADS**

Felipe Teske – **Membro Comunidade Externa**



CPA

Comissão
Própria
de Avaliação

FMP

FACULDADE
MUNICIPAL
DE PALHOÇA

AVALIAÇÕES REALIZADAS EM 2023-2

- COORDENAÇÃO (responde sobre DOCENTE)
- COORDENAÇÃO (responde sobre INSTITUCIONAL)
- COORDENAÇÃO (responde sobre AUTOAVALIAÇÃO)
- DOCENTE (responde sobre TURMA)
- DOCENTE (responde sobre AUTOAVALIAÇÃO)
- DOCENTE (responde sobre INSTITUCIONAL)
- DOCENTE (responde sobre COORDENAÇÃO)
- DISCENTE (responde sobre DOCENTE)
- DISCENTE (responde sobre COORDENAÇÃO)
- DISCENTE (responde sobre INSTITUCIONAL)
- DISCENTE (responde sobre MERCADO DE TRABALHO)
- TÉCNICO/ADMINISTRATIVO (responde sobre INSTITUCIONAL)
- COMUNIDADE EXTERNA (responde sobre INSTITUCIONAL)
- EGRESSOS (responde sobre INSTITUCIONAL)



CPA

Comissão
Própria
de Avaliação

FMP

FACULDADE
MUNICIPAL
DE PALHOÇA

DEVOLUTIVAS REALIZADAS EM 2023-2

INSTRUMENTO	ENTREGA PARA
COORDENAÇÃO (responde sobre DOCENTE)	Direção Acad. (<i>recomendação</i> : devolutiva para docentes)
COORDENAÇÃO (responde sobre INSTITUCIONAL)	Direções Administrativa, Acadêmica e Executiva
COORDENAÇÃO (responde sobre AUTOAVALIAÇÃO)	Direção Acadêmica
DOCENTE (responde sobre TURMAS)	Direção Acad. e Coord. Curso
DOCENTE (responde sobre AUTOAVALIAÇÃO)	Direção Acad. e Coord. Curso
DOCENTE (responde sobre COORDENAÇÃO)	Direção Acadêmica
DOCENTE (responde sobre INSTITUCIONAL)	Direções Administrativa, Acadêmica e Executiva
DISCENTE (responde sobre DOCENTE)	Direção Acad. e Coord. Curso (<i>recomendação</i> : devolutiva para docentes)
DISCENTE (responde sobre COORDENAÇÃO)	Direção Acadêmica
DISCENTE (responde sobre MERCADO DE TRABALHO)	Direções Acadêmica e Administrativa
DISCENTE (responde sobre INSTITUCIONAL)	Direções Administrativa, Acadêmica e Executiva
TÉCNICO ADMINISTRATIVO (responde sobre INSTITUCIONAL)	Direções Administrativa, Acadêmica e Executiva
COMUNIDADE EXTERNA (responde sobre INSTITUCIONAL)	Direções Administrativa, Acadêmica e Executiva
EGRESSO (responde sobre INSTITUCIONAL)	Direções Administrativa, Acadêmica e Executiva e Coordenações de Curso



CPA

Comissão
Própria
de Avaliação

FMP

FACULDADE
MUNICIPAL
DE PALHOÇA

ADESÃO EM 2023-2

INSTRUMENTOS DE AVALIAÇÃO	ADESÃO
COORDENAÇÃO (responde sobre INSTITUCIONAL)	100%
COORDENAÇÃO (responde sobre DOCENTE)	100%
COORDENAÇÃO (responde sobre AUTOAVALIAÇÃO)	100%
DOCENTE (responde sobre INSTITUCIONAL)	94%
DOCENTE (responde sobre TURMA)	79%
DOCENTE (responde sobre AUTOAVALIAÇÃO)	76%
DISCENTE (responde sobre INSTITUCIONAL)	46%
DISCENTE (responde sobre MERCADO DE TRABALHO)	32%
DISCENTE (responde sobre COORDENAÇÃO DE ADM)	39%
DISCENTE (responde sobre COORDENAÇÃO DE PED)	47%
DISCENTE (responde sobre COORDENAÇÃO DE ADS)	64%
DISCENTE (responde sobre DOCENTE)	50%
TÉCNICO ADM. (responde sobre INSTITUCIONAL)	69%



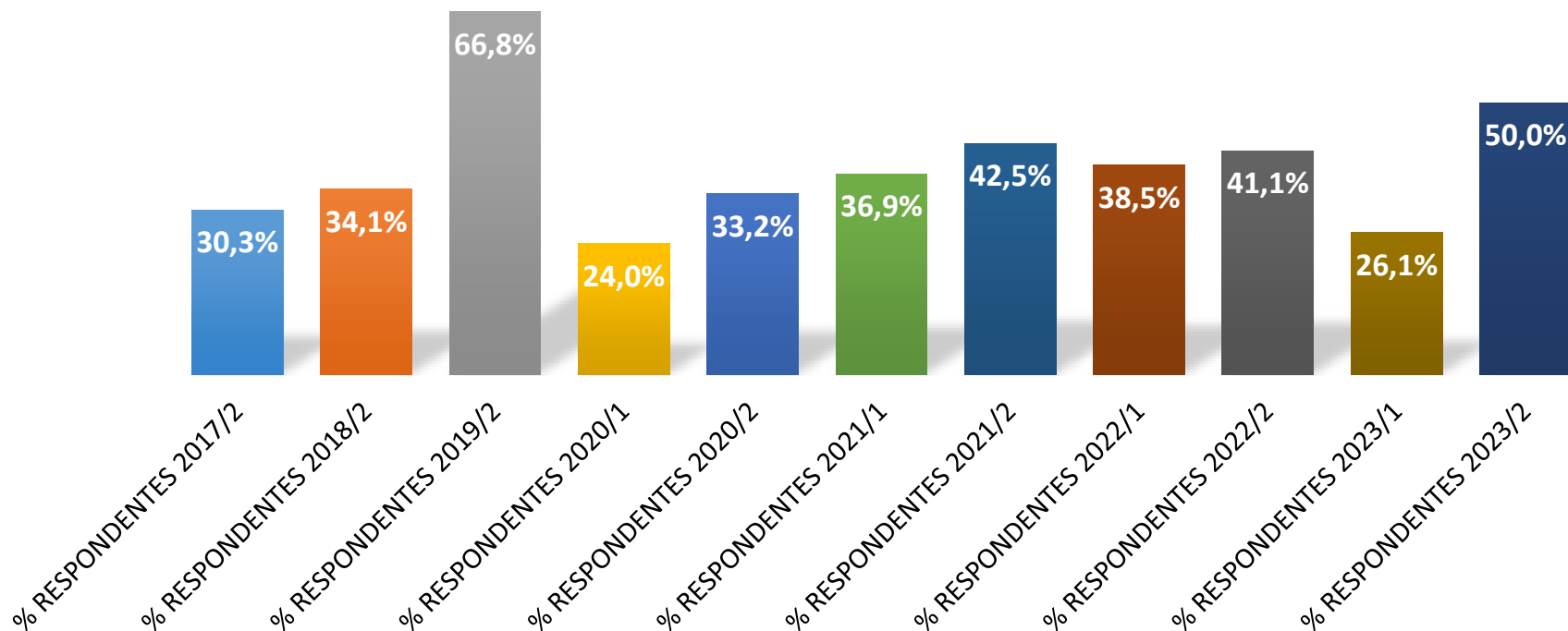
CPA

Comissão
Própria
de Avaliação

FMP

FACULDADE
MUNICIPAL
DE PALHOÇA

ADESÃO AVALIAÇÃO DISCENTE/DOCENTE (2017-2 a 2023-2)



CPA

Comissão
Própria
de Avaliação

FMP

FACULDADE
MUNICIPAL
DE PALHOÇA

RESULTADOS AVALIAÇÃO INSTITUCIONAL 2023-2

- DISCENTE (responde sobre INSTITUCIONAL)
- DOCENTE (responde sobre INSTITUCIONAL)
- TÉCNICO/ADMINISTRATIVO (responde sobre INSTITUCIONAL)



CPA

Comissão
Própria
de Avaliação

FMP

FACULDADE
MUNICIPAL
DE PALHOÇA

PONTOS FORTES



Discentes

- Missão e visão
- Orientação sobre estágios não obrigatórios e eventos
- Cursos oportunizam extensão
- Cursos atendem expectativas e melhoram perspectivas profissionais
- Ensino aprendizagem e interdisciplinaridade
- Recomenda FMP e cursos
- Papel relevante na comunidade
- Sistema Acadêmico

Docentes

- Missão e visão
- Cursos atendem aos objetivos PPC
- Orientação sobre estágios não obrigatórios e eventos aos discentes
- Papel relevante na comunidade
- Apoio informacional, tecnológico e suporte
- Melhoria contínua de processos e planejamento alinhado aos PPCs
- Procedimentos e normas
- Direção Administrativa – gestão participativa
- Salas de aula, laboratórios de informática, biblioteca, banheiros
- Secretaria Acadêmica

Técnicos

- Missão e visão
- Papel relevante na comunidade
- Relações com outras instituições
- Comunicação externa
- Apoio informacional, tecnológico e suporte
- Clima de trabalho
- Gestor favorece trabalho em equipe e diálogo
- Relação respeitosa e profissional com gestor
- Salas trabalho, banheiros
- Procedimentos de autoavaliação
- Melhoria contínua de processos e planejamento



CPA

Comissão
Própria
de Avaliação

FMP

FACULDADE
MUNICIPAL
DE PALHOÇA

PONTOS FRACOS



Discentes

- Conhecimento do:
 - ✓ PDI
 - ✓ Organograma
- Gestão participativa por parte da Presidência, Direção Acadêmica e Direção Administrativa
- Cantina
- Wi-Fi
- Acessibilidade

Docentes

- Estímulo à produção científica, publicação, participação eventos/congressos
- Clima de trabalho

Técnicos

- *Nenhum item com satisfação menor que 69%*



CPA

Comissão
Própria
de Avaliação

FMP

FACULDADE
MUNICIPAL
DE PALHOÇA

PONTOS DE ATENÇÃO



Discentes

- Conhecimento do PPC
- Funcionamento, composição, atribuições dos órgãos colegiados e que garantem participação democrática
- Procedimentos e normas
- Salas de aula
- Áreas de convivência
- SOA e seu papel de oferecer apoio e orientação discente
- Cursos de nivelamento

Docentes

- Estratégias de comunicação externa
- Funcionamento, composição, atribuições dos órgãos colegiados e que garantem participação democrática
- SOA e seu papel de oferecer apoio e orientação discente
- Cursos de nivelamento para atendimento às necessidades discentes

Técnicos

- *Nenhum item com satisfação menor que 79%*
- Conhecimento do PDI (*item com menor nível de satisfação -> 88%*)



CPA

Comissão
Própria
de Avaliação

FMP

FACULDADE
MUNICIPAL
DE PALHOÇA

RESULTADOS RELAÇÃO FMP E MERCADO DE TRABALHO 2023-2

- DISCENTE (responde sobre MERCADO DE TRABALHO)



CPA

Comissão
Própria
de Avaliação

FMP

FACULDADE
MUNICIPAL
DE PALHOÇA

PONTOS BEM AVALIADOS



CPA

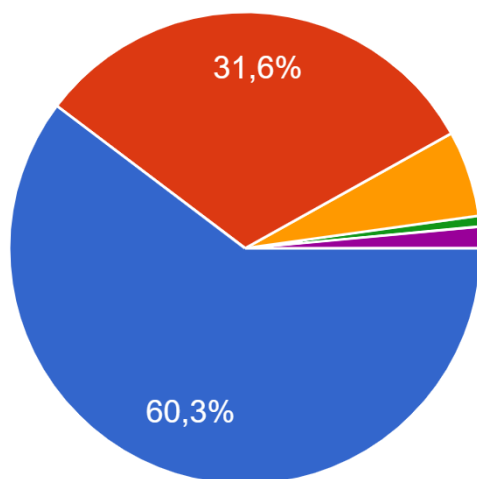
Comissão
Própria
de Avaliação

FMP

FACULDADE
MUNICIPAL
DE PALHOÇA

A Faculdade Municipal de Palhoça se preocupa com a inserção dos(as) acadêmicos(as) no mercado de trabalho.

272 respostas



- Concordo plenamente
- Concordo em parte
- Discordo em parte
- Discordo totalmente
- Não sei responder / Não se aplica



CPA

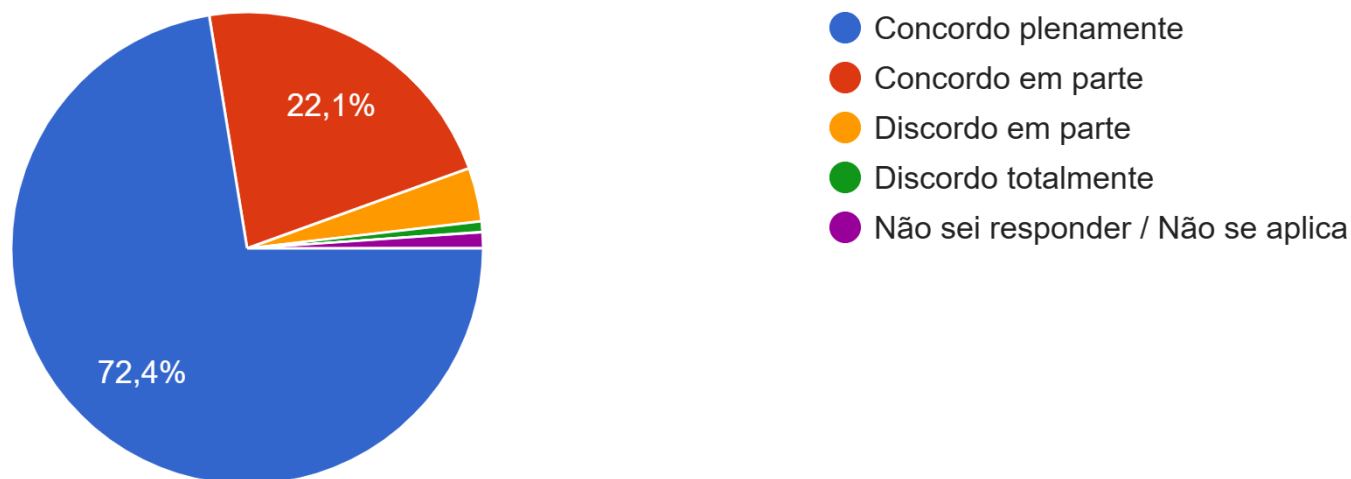
Comissão
Própria
de Avaliação

FMP

FACULDADE
MUNICIPAL
DE PALHOÇA

A Faculdade Municipal de Palhoça oferece apoio na inserção dos(as) acadêmicos(as) no mercado de trabalho por meio de divulgação de oportunidade...de estágio e parcerias com agências integradoras.

272 respostas



CPA

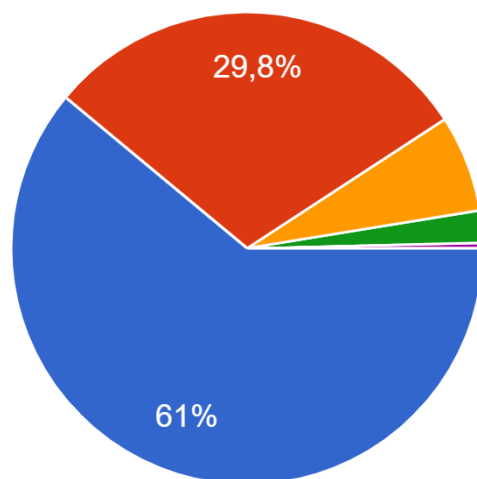
Comissão
Própria
de Avaliação

FMP

FACULDADE
MUNICIPAL
DE PALHOÇA

A Faculdade Municipal de Palhoça promove eventos (palestras, workshops , cursos) ou incentiva a participação em eventos que possibilitam a aproximação dos(as) acadêmico(as) ao mercado de trabalho.

272 respostas



- Concordo plenamente
- Concordo em parte
- Discordo em parte
- Discordo totalmente
- Não sei responder / Não se aplica



CPA

Comissão
Própria
de Avaliação

FMP

FACULDADE
MUNICIPAL
DE PALHOÇA

PONTOS A MELHORAR



CPA

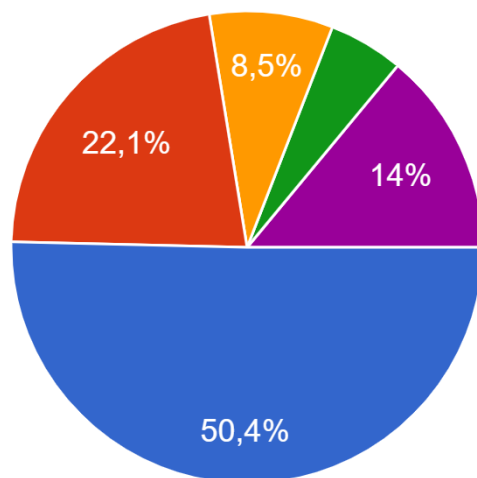
Comissão
Própria
de Avaliação

FMP

FACULDADE
MUNICIPAL
DE PALHOÇA

A Faculdade Municipal de Palhoça oferece oportunidades para os(as) acadêmicos(as) atuarem como representantes em órgãos colegiados (como ... Faculdade Municipal de Palhoça - CONFAP etc.).

272 respostas



- Concordo plenamente
- Concordo em parte
- Discordo em parte
- Discordo totalmente
- Não sei responder / Não se aplica



CPA

Comissão
Própria
de Avaliação

FMP

FACULDADE
MUNICIPAL
DE PALHOÇA

RESULTADOS AVALIAÇÃO DA COMUNIDADE EXTERNA 2023-2

- COMUNIDADE EXTERNA (responde sobre INSTITUCIONAL)



CPA

Comissão
Própria
de Avaliação

FMP

FACULDADE
MUNICIPAL
DE PALHOÇA

PONTOS BEM AVALIADOS



CPA

Comissão
Própria
de Avaliação

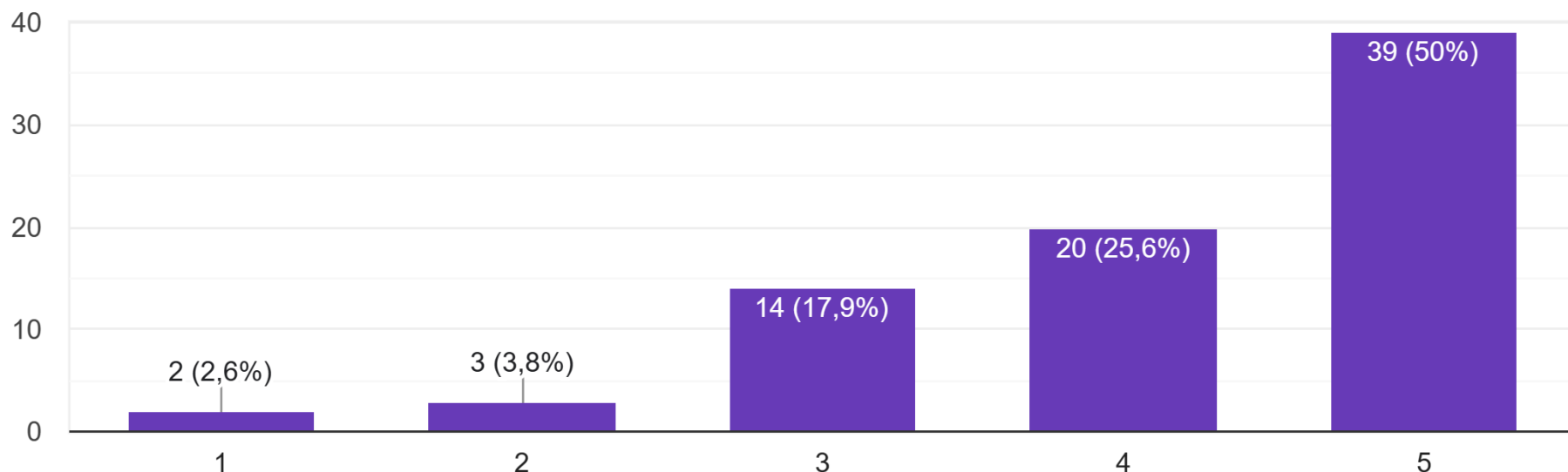
FMP

FACULDADE
MUNICIPAL
DE PALHOÇA

RESPONSABILIDADE SOCIAL DA INSTITUIÇÃO

Como você avalia a contribuição da Faculdade Municipal de Palhoça para o desenvolvimento local e regional? (Participação de profissionais formado...s oferecidos para a comunidade, Consultorias etc.)

78 respostas



CPA

Comissão
Própria
de Avaliação

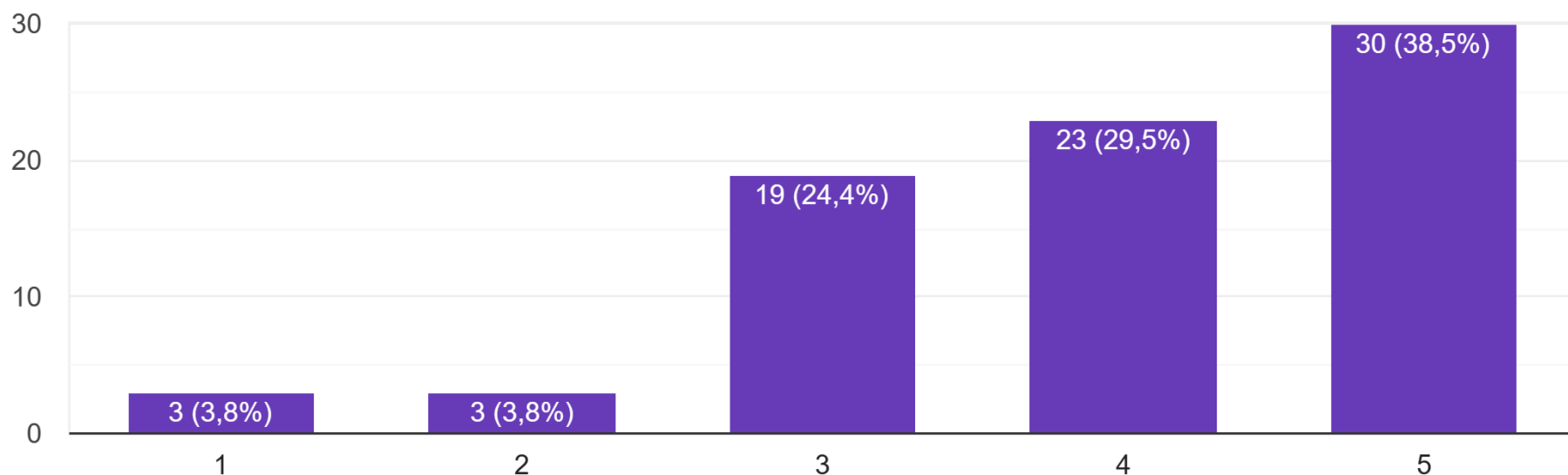
FMP

FACULDADE
MUNICIPAL
DE PALHOÇA

RESPONSABILIDADE SOCIAL DA INSTITUIÇÃO

Como você avalia as ações da Faculdade Municipal de Palhoça em relação à sua responsabilidade social?

78 respostas



CPA

Comissão
Própria
de Avaliação

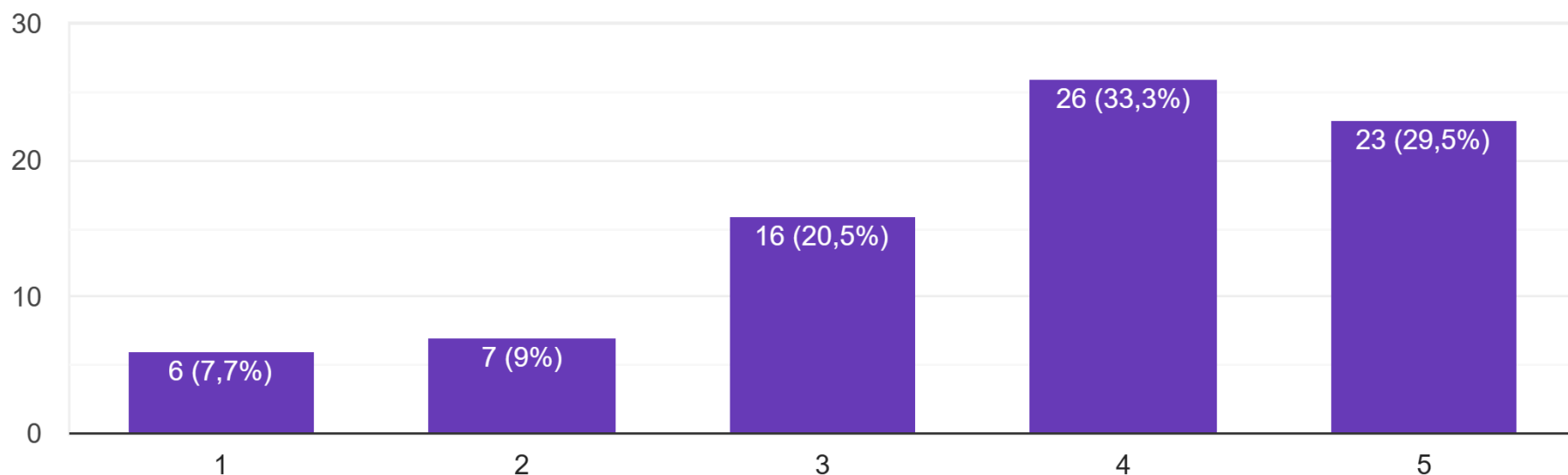
FMP

FACULDADE
MUNICIPAL
DE PALHOÇA

RESPONSABILIDADE SOCIAL DA INSTITUIÇÃO

Como você avalia a interação da Faculdade Municipal de Palhoça com a comunidade na área cultural e artística?

78 respostas



CPA

Comissão
Própria
de Avaliação

FMP

FACULDADE
MUNICIPAL
DE PALHOÇA

PONTOS A MELHORAR



CPA

Comissão
Própria
de Avaliação

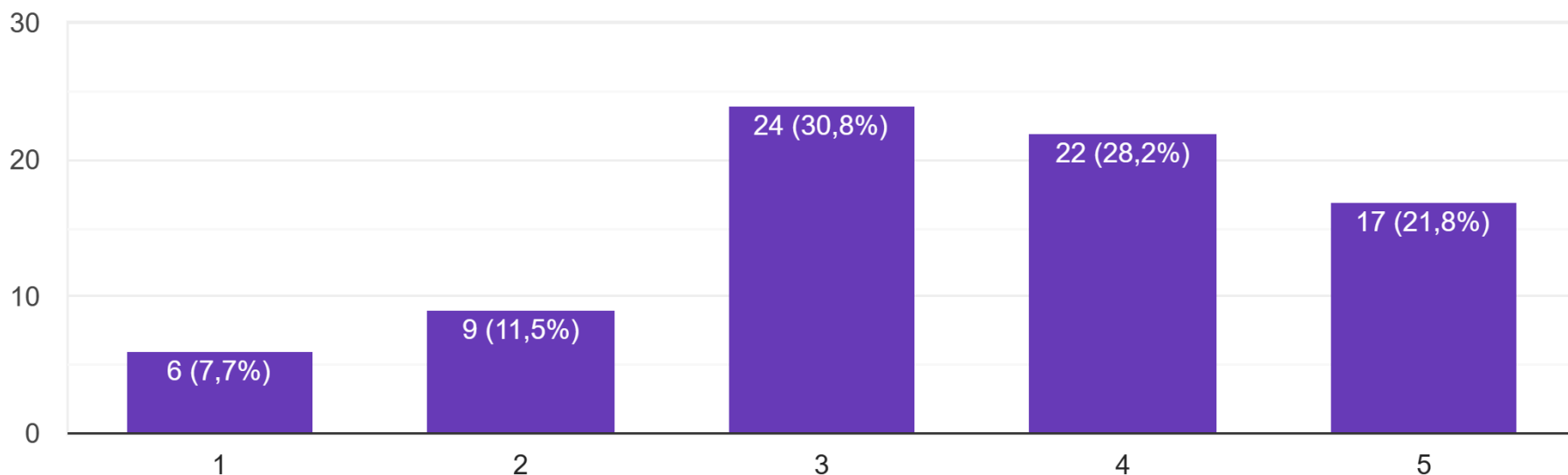
FMP

FACULDADE
MUNICIPAL
DE PALHOÇA

COMUNICAÇÃO COM A SOCIEDADE

Como você avalia as formas de comunicação da Faculdade Municipal de Palhoça com a sociedade? (Rádio, TV, Redes Sociais, Portal na Internet etc.)

78 respostas



CPA

Comissão
Própria
de Avaliação

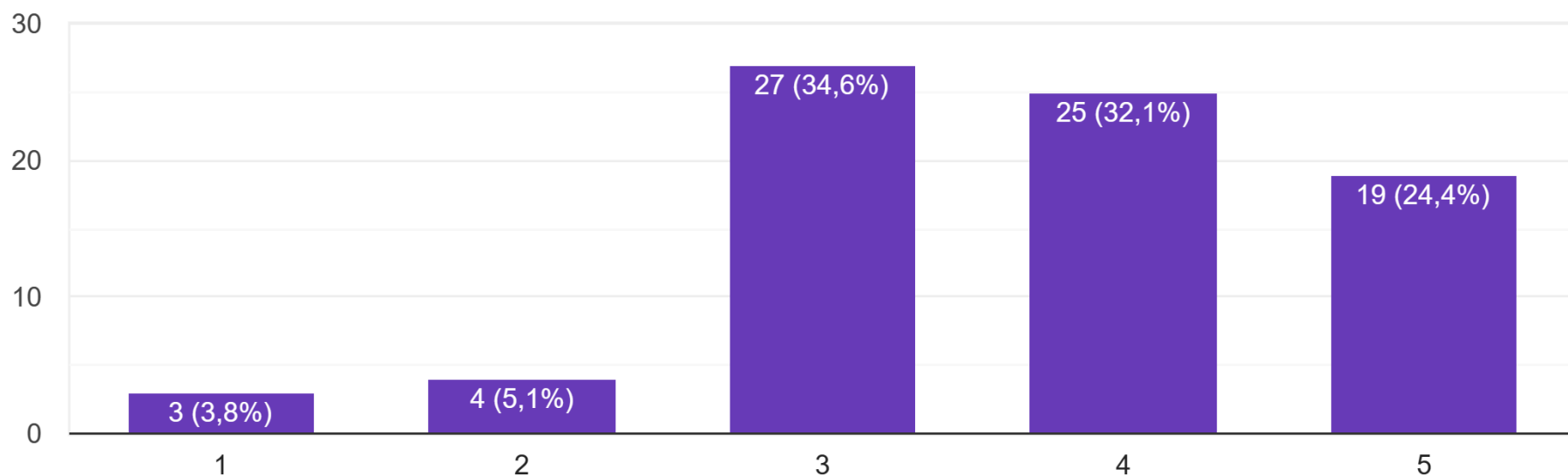
FMP

FACULDADE
MUNICIPAL
DE PALHOÇA

RESPONSABILIDADE SOCIAL DA INSTITUIÇÃO

Como você avalia o relacionamento da Faculdade Municipal de Palhoça com as empresas de Palhoça e região?

78 respostas



CPA

Comissão
Própria
de Avaliação

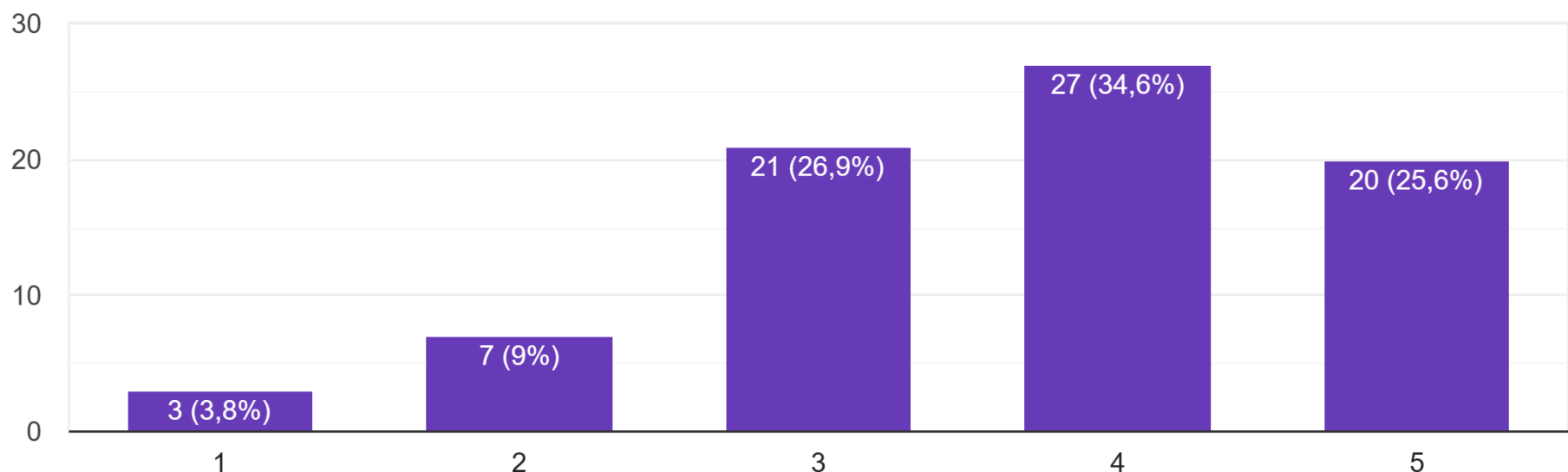
FMP

FACULDADE
MUNICIPAL
DE PALHOÇA

RESPONSABILIDADE SOCIAL DA INSTITUIÇÃO

Como você avalia o relacionamento da Faculdade Municipal de Palhoça com os órgãos municipais, estaduais e federais? (Prefeitura, instituições de ensino, associações, sindicatos etc.)

78 respostas



CPA

Comissão
Própria
de Avaliação

FMP

FACULDADE
MUNICIPAL
DE PALHOÇA

RESULTADOS AVALIAÇÃO DISCENTE DOS DOCENTES 2023-2

- DISCENTE (responde sobre DOCENTE)



CPA

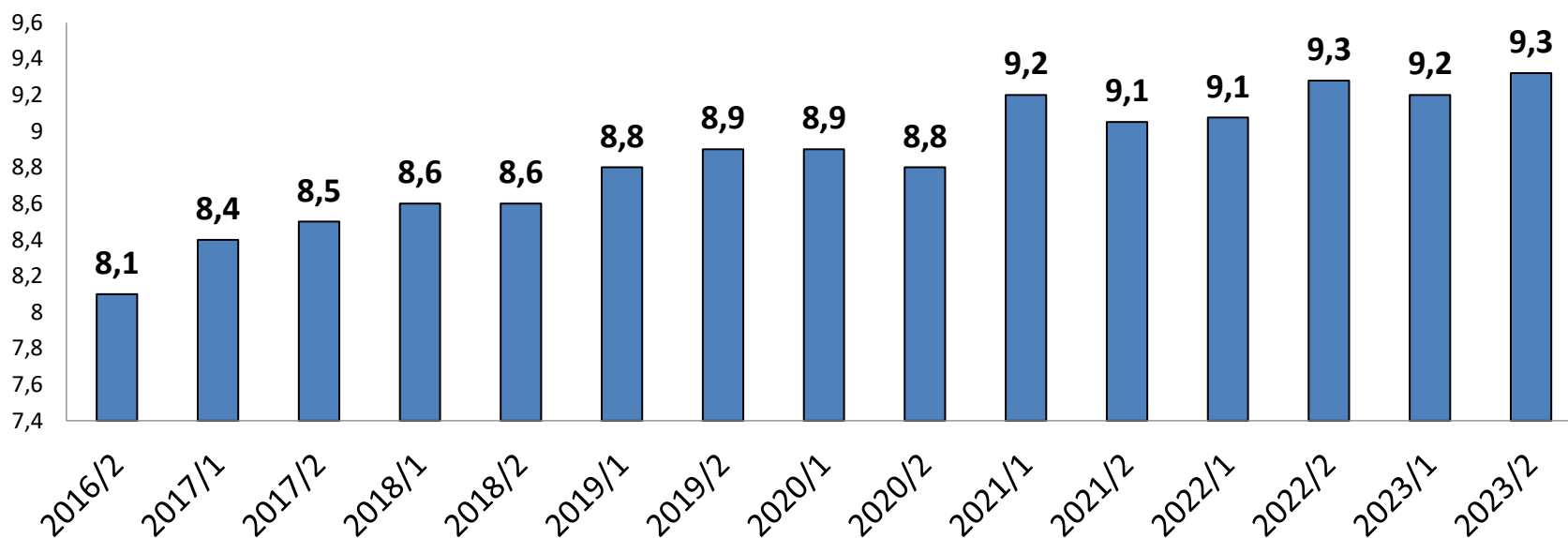
Comissão
Própria
de Avaliação

FMP

FACULDADE
MUNICIPAL
DE PALHOÇA

AVALIAÇÃO DISCENTE/DOCENTE (2016-2 a 2023-2)

ADMINISTRAÇÃO



CPA

Comissão
Própria
de Avaliação

FMP

FACULDADE
MUNICIPAL
DE PALHOÇA

ITENS AVALIADOS PELOS ACADÊMICOS (DISCENTES – DOCENTES) – 2023-2
(legenda para os gráficos – exceção do item 13 que não é quantitativo)

1. Segue a ementa prevista no Plano de Ensino.
2. Apresenta linguagem clara e acessível na exposição do conteúdo da disciplina.
3. Realiza a postagem do conteúdo e de atividades no *Classroom* conforme cronograma da disciplina e do Plano de Ensino.
4. Tira as dúvidas do acadêmico.
5. Mantém um clima de respeito mútuo, atenção e trabalho produtivo com os acadêmicos.
6. Propicia a integração do conteúdo da disciplina com outras do curso;
7. Relaciona o conteúdo da disciplina com a prática;
8. Utiliza as ferramentas do *Google Apps – Classroom* como forma de contribuir para a aprendizagem do conteúdo da disciplina.
9. Incentiva a leitura de livros, *sites*, textos, jornais, revistas e materiais complementares às aulas.
10. Elabora avaliação, trabalhos/atividades compatíveis com os conceitos e estratégias desenvolvidas em sala de aula.
11. Orienta de forma clara e precisa as atividades solicitadas.
12. Dá o retorno das atividades e avaliações, visando a retomada de conceitos e da aprendizagem.
13. *Utiliza técnicas e recursos de ensino variados que promovem a aprendizagem. (Slides. Texto. Aulas gravadas. Reuniões no Meet. Outras.)*



CPA

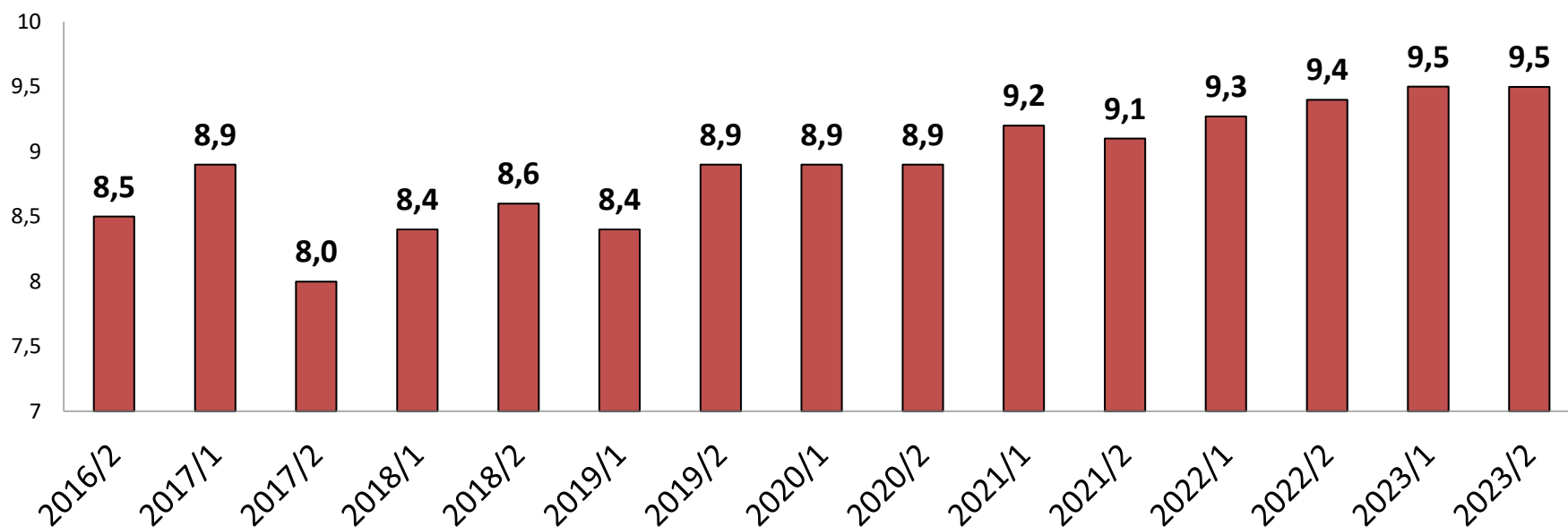
Comissão
Própria
de Avaliação

FMP

FACULDADE
MUNICIPAL
DE PALHOÇA

AVALIAÇÃO DISCENTE/DOCENTE (2016-2 a 2023-2)

ADMINISTRAÇÃO MATUTINO



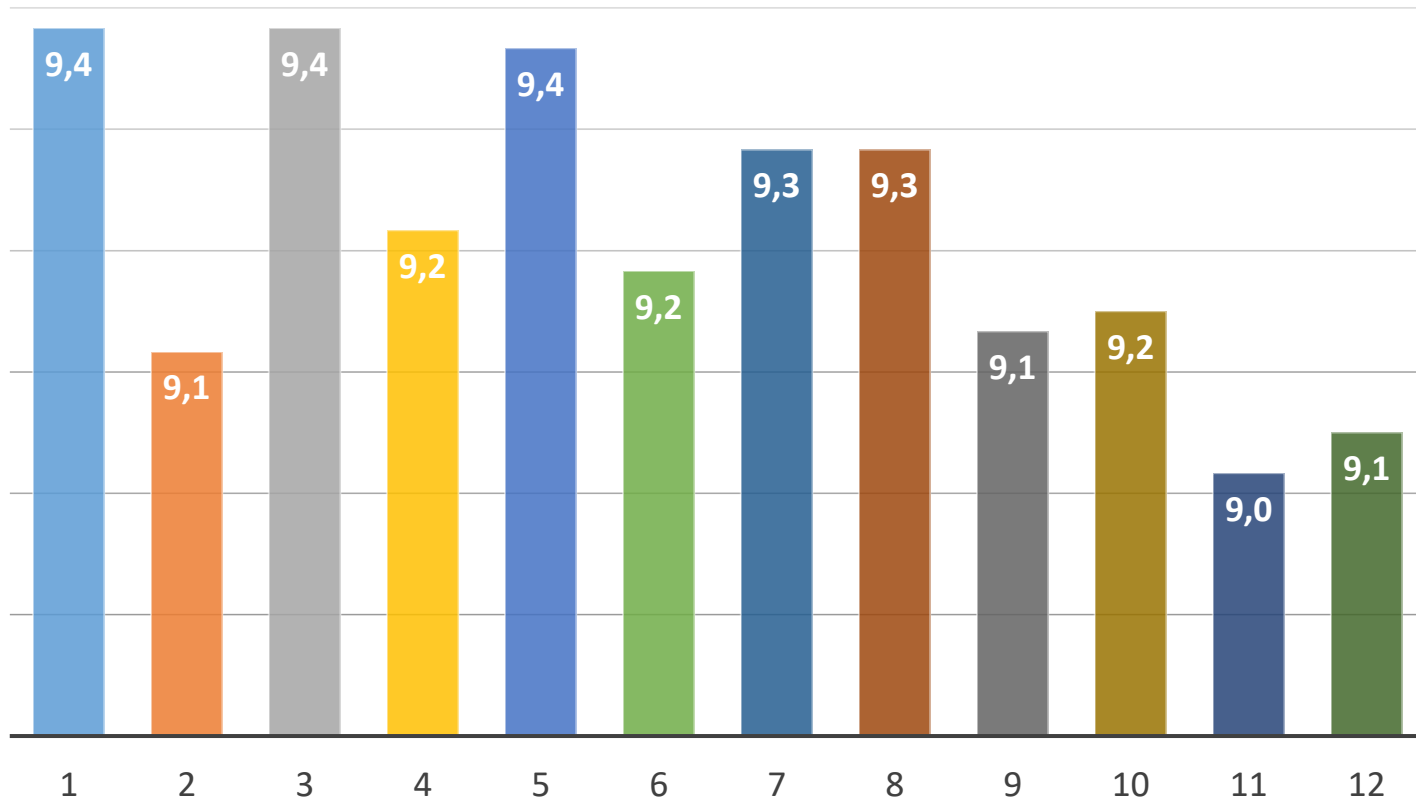
CPA

Comissão
Própria
de Avaliação

FMP

FACULDADE
MUNICIPAL
DE PALHOÇA

4ª fase - ADM MATUTINO



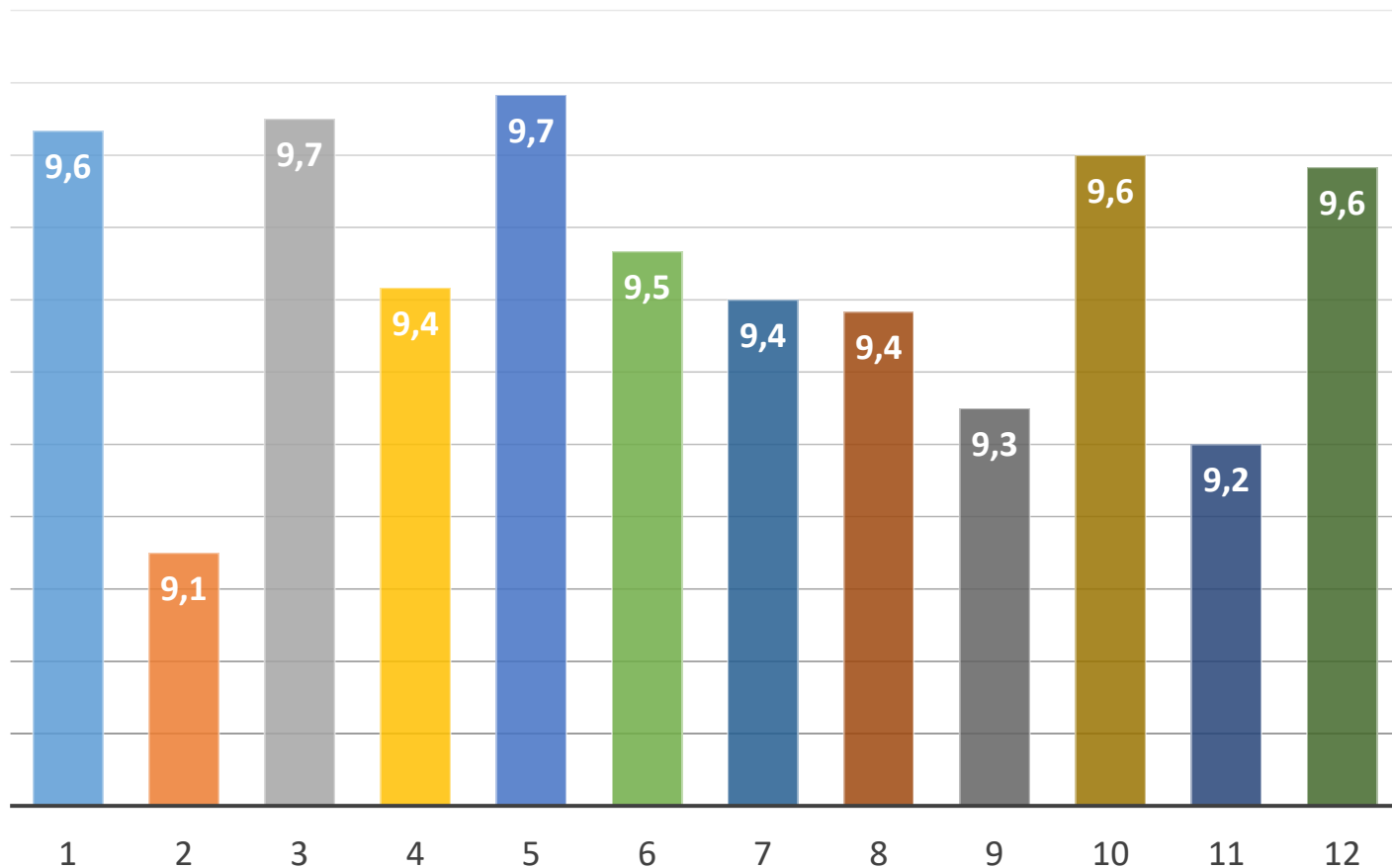
CPA

Comissão
Própria
de Avaliação

FMP

FACULDADE
MUNICIPAL
DE PALHOÇA

5ª fase - ADM MATUTINO



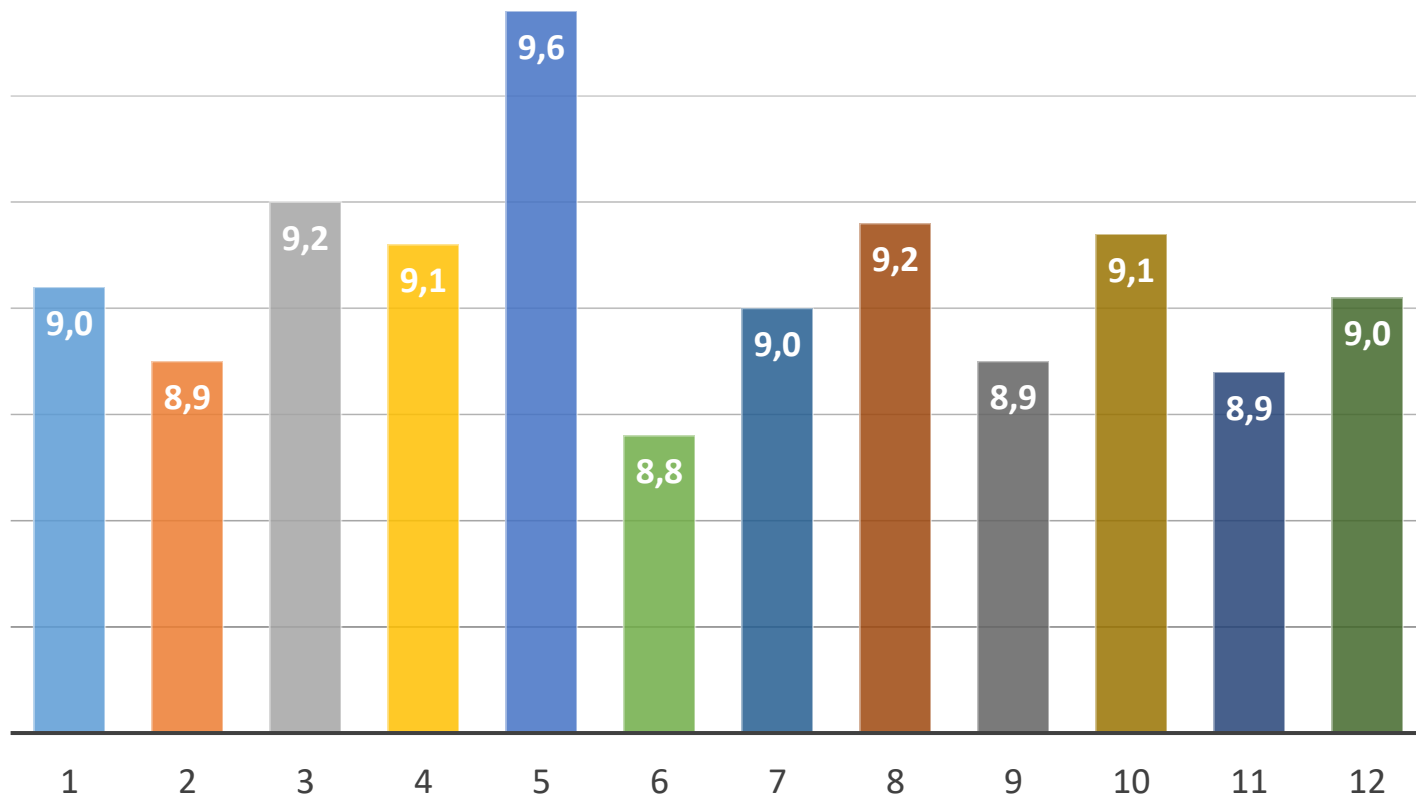
CPA

Comissão
Própria
de Avaliação

FMP

FACULDADE
MUNICIPAL
DE PALHOÇA

6ª fase - ADM MATUTINO



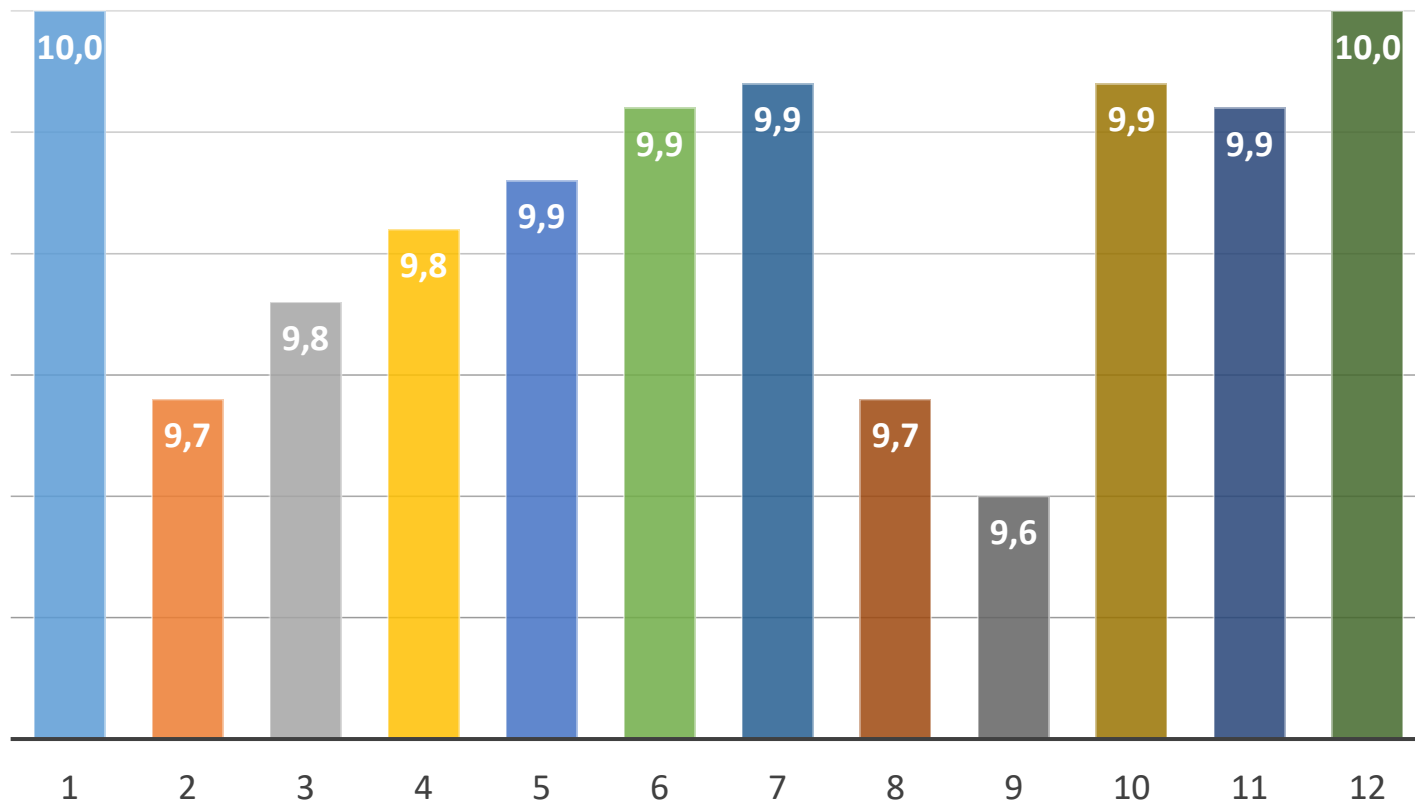
CPA

Comissão
Própria
de Avaliação

FMP

FACULDADE
MUNICIPAL
DE PALHOÇA

7ª fase - ADM MATUTINO



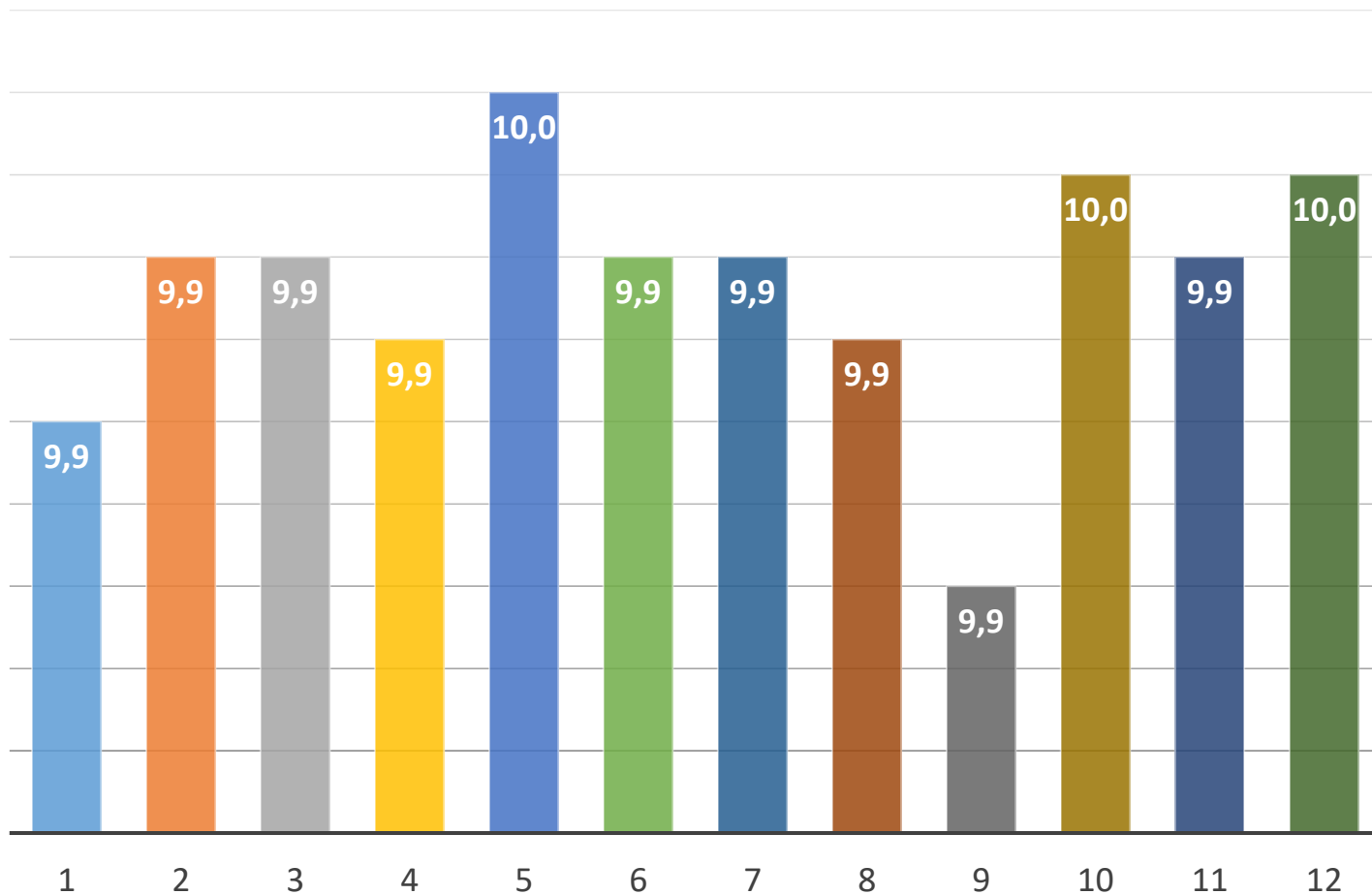
CPA

Comissão
Própria
de Avaliação

FMP

FACULDADE
MUNICIPAL
DE PALHOÇA

8ª fase - ADM MATUTINO



CPA

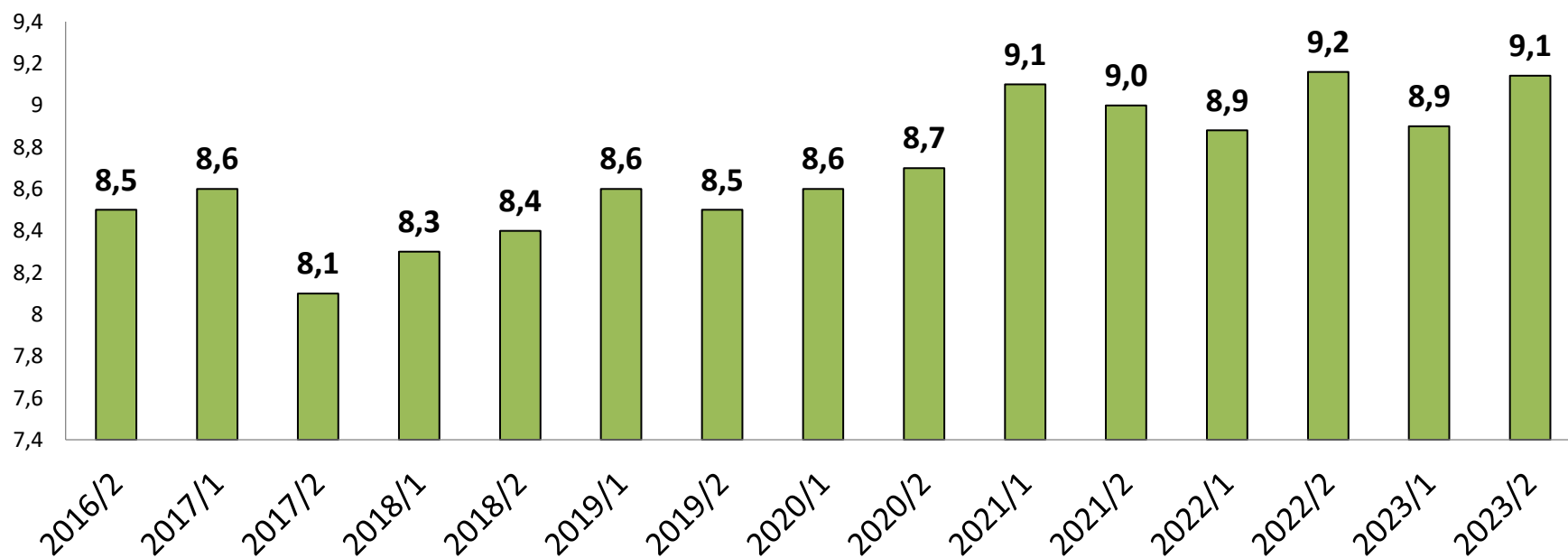
Comissão
Própria
de Avaliação

FMP

FACULDADE
MUNICIPAL
DE PALHOÇA

AVALIAÇÃO DISCENTE/DOCENTE (2016-2 a 2023-2)

ADMINISTRAÇÃO NOTURNO



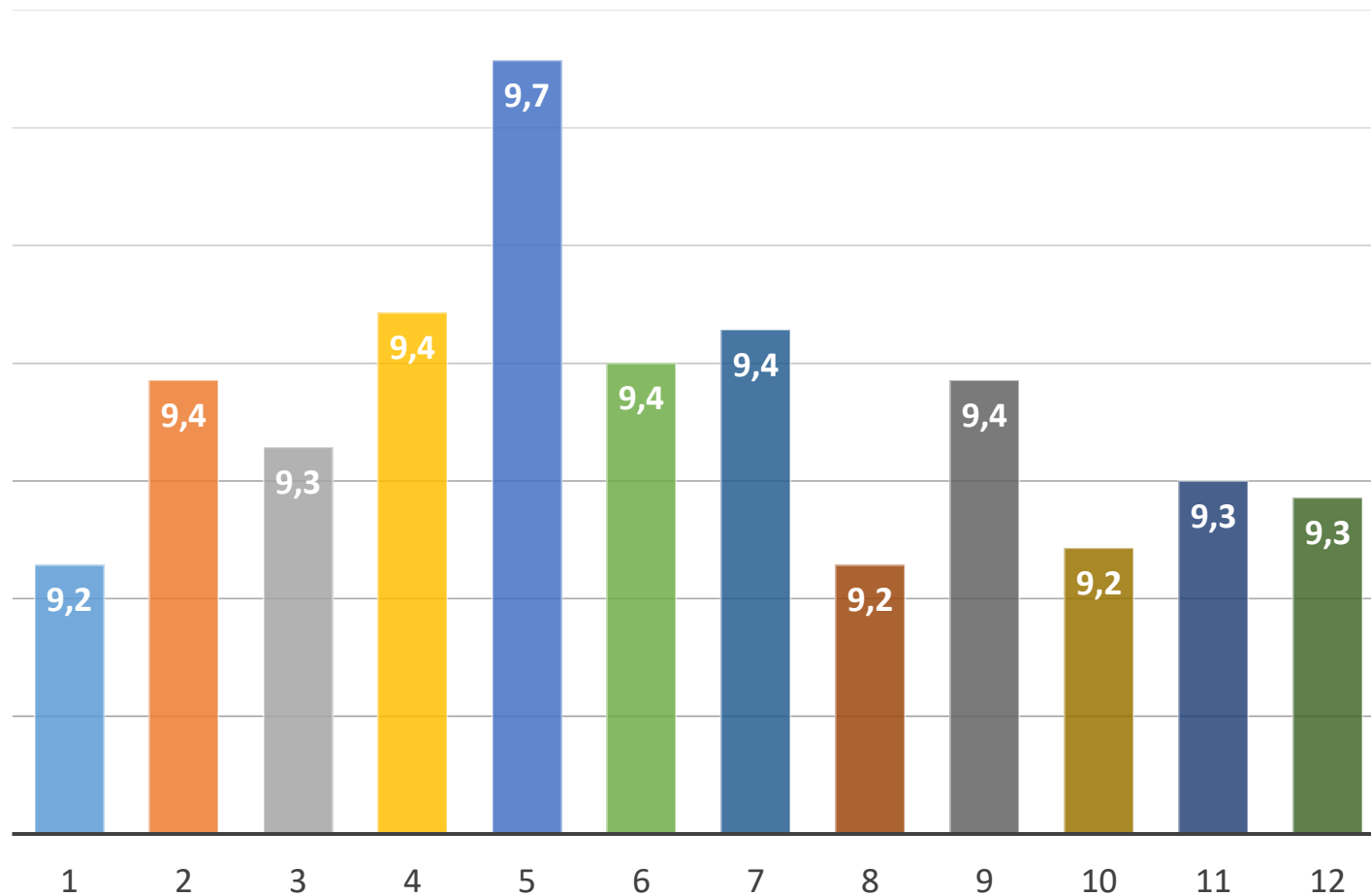
CPA

Comissão
Própria
de Avaliação

FMP

FACULDADE
MUNICIPAL
DE PALHOÇA

1ª fase - ADM NOTURNO



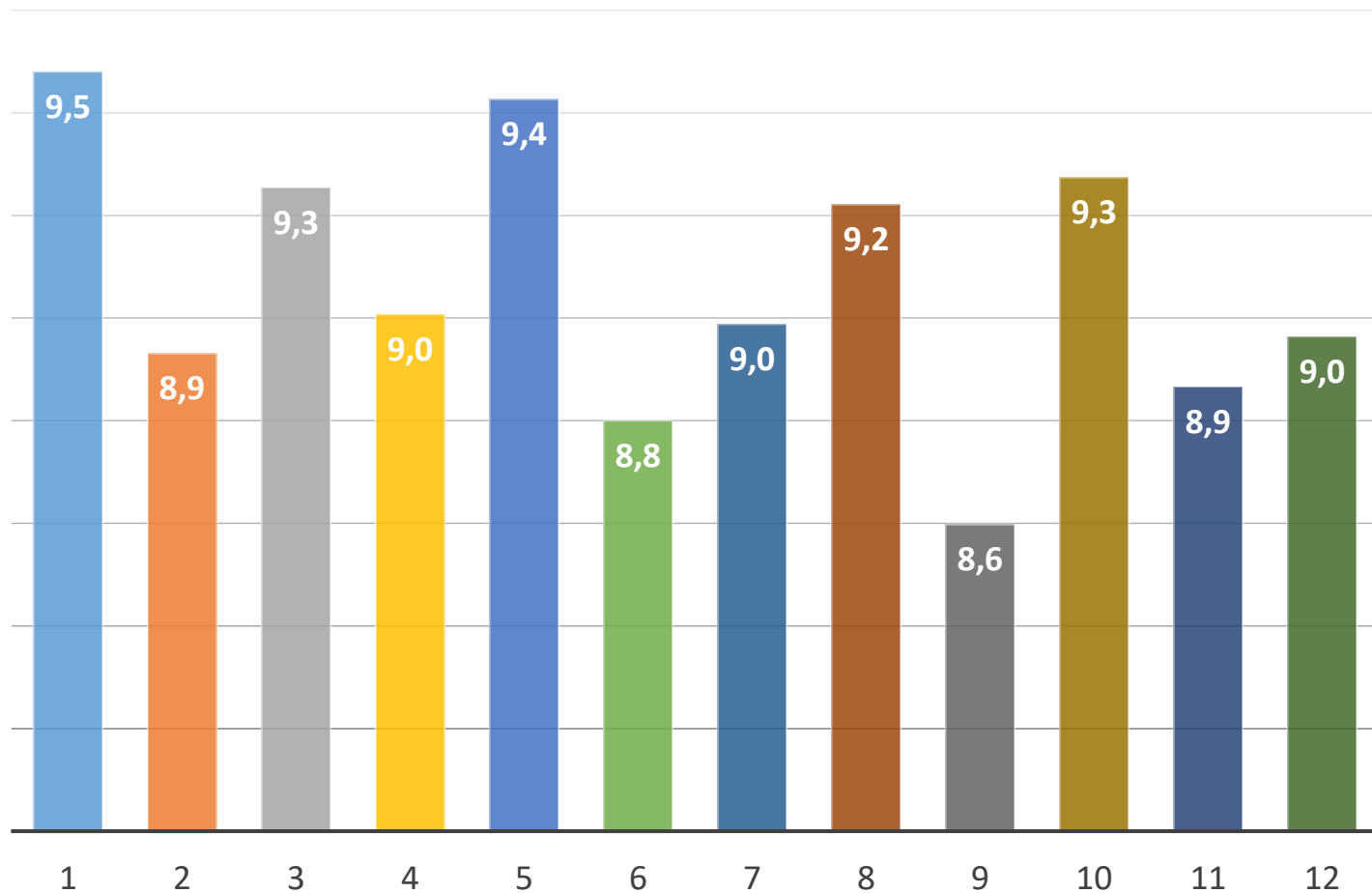
CPA

Comissão
Própria
de Avaliação

FMP

FACULDADE
MUNICIPAL
DE PALHOÇA

2ª fase - ADM NOTURNO



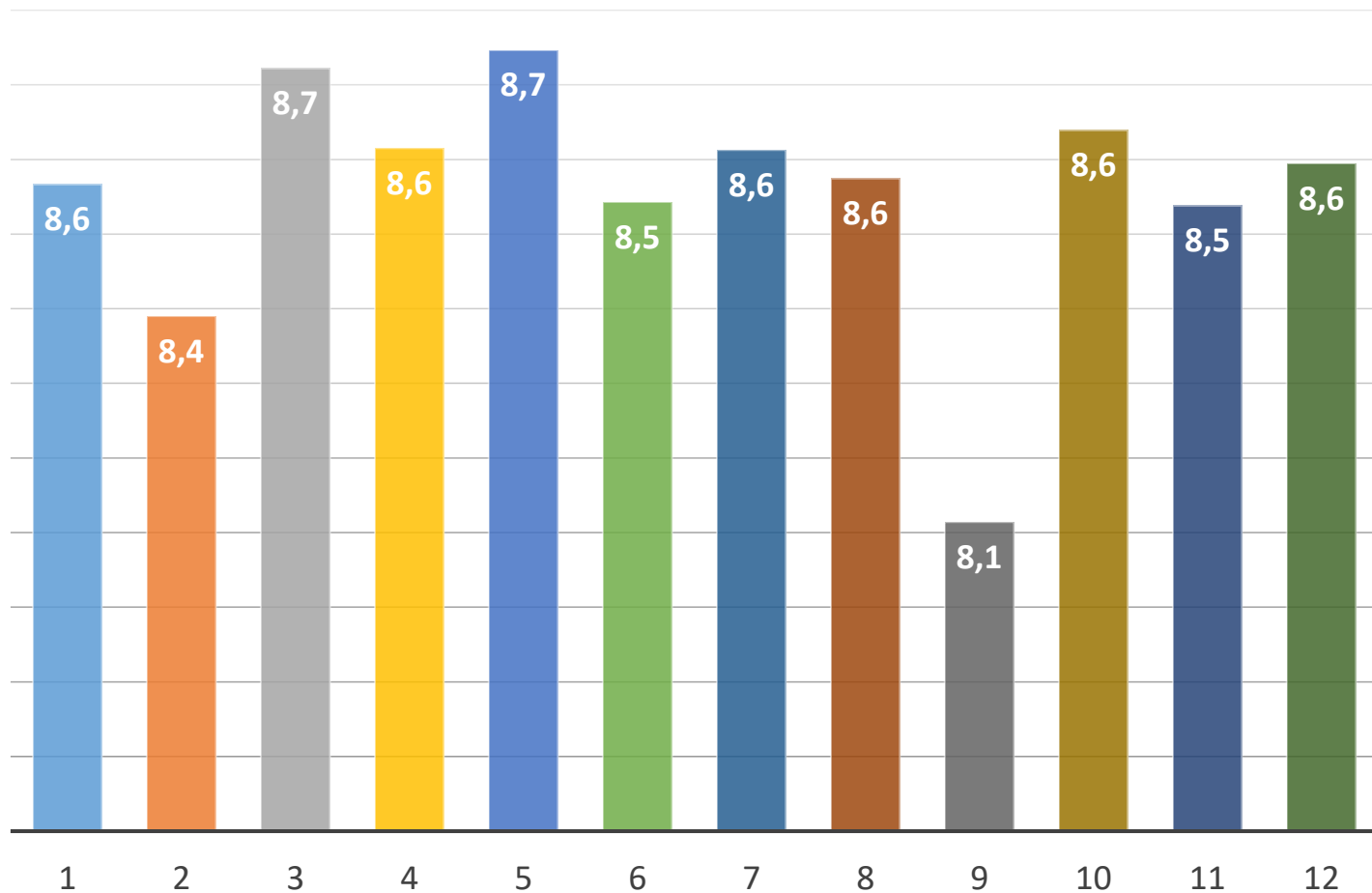
CPA

Comissão
Própria
de Avaliação

FMP

FACULDADE
MUNICIPAL
DE PALHOÇA

3ª fase - ADM NOTURNO



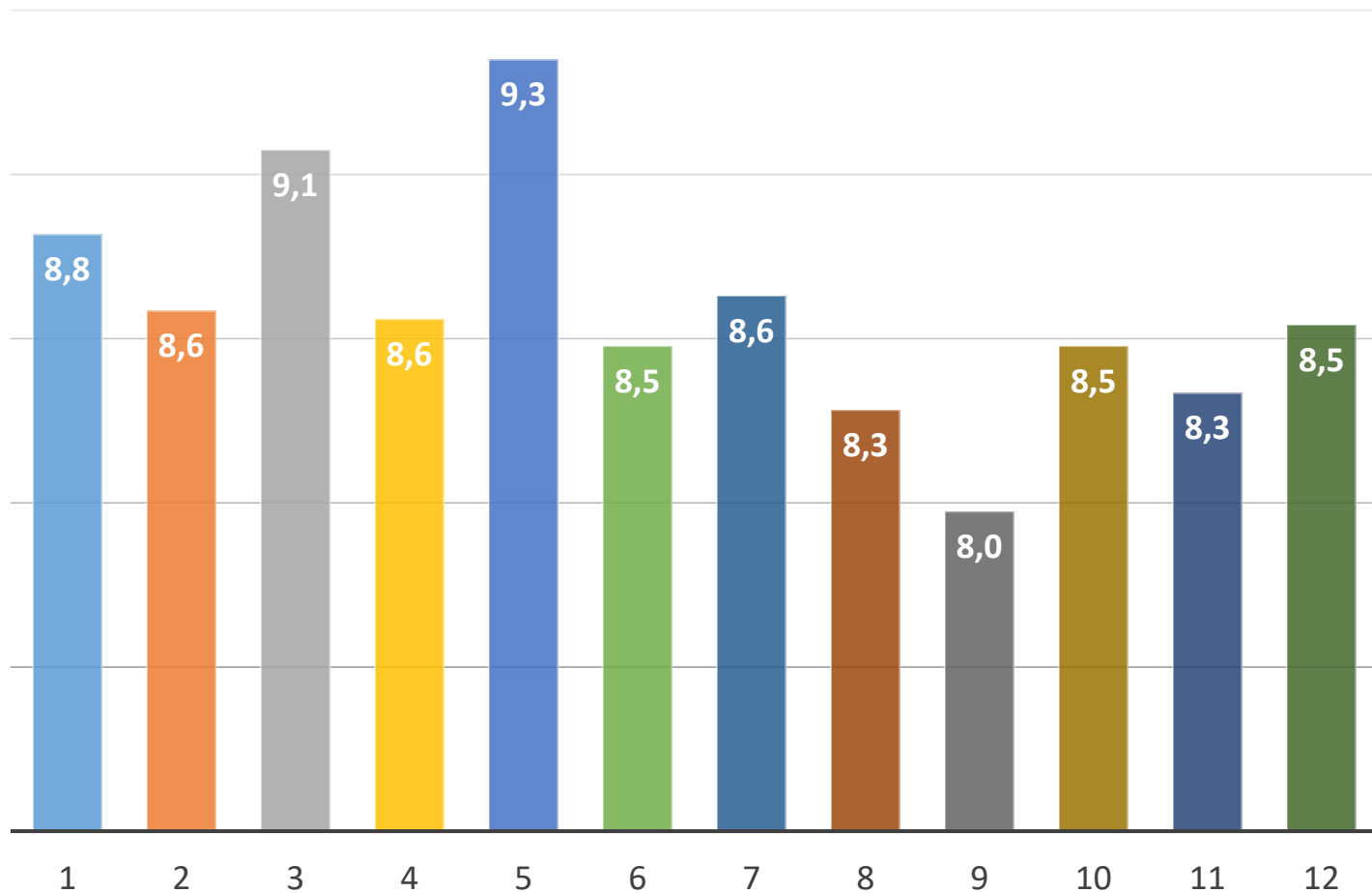
CPA

Comissão
Própria
de Avaliação

FMP

FACULDADE
MUNICIPAL
DE PALHOÇA

4ª fase - ADM NOTURNO



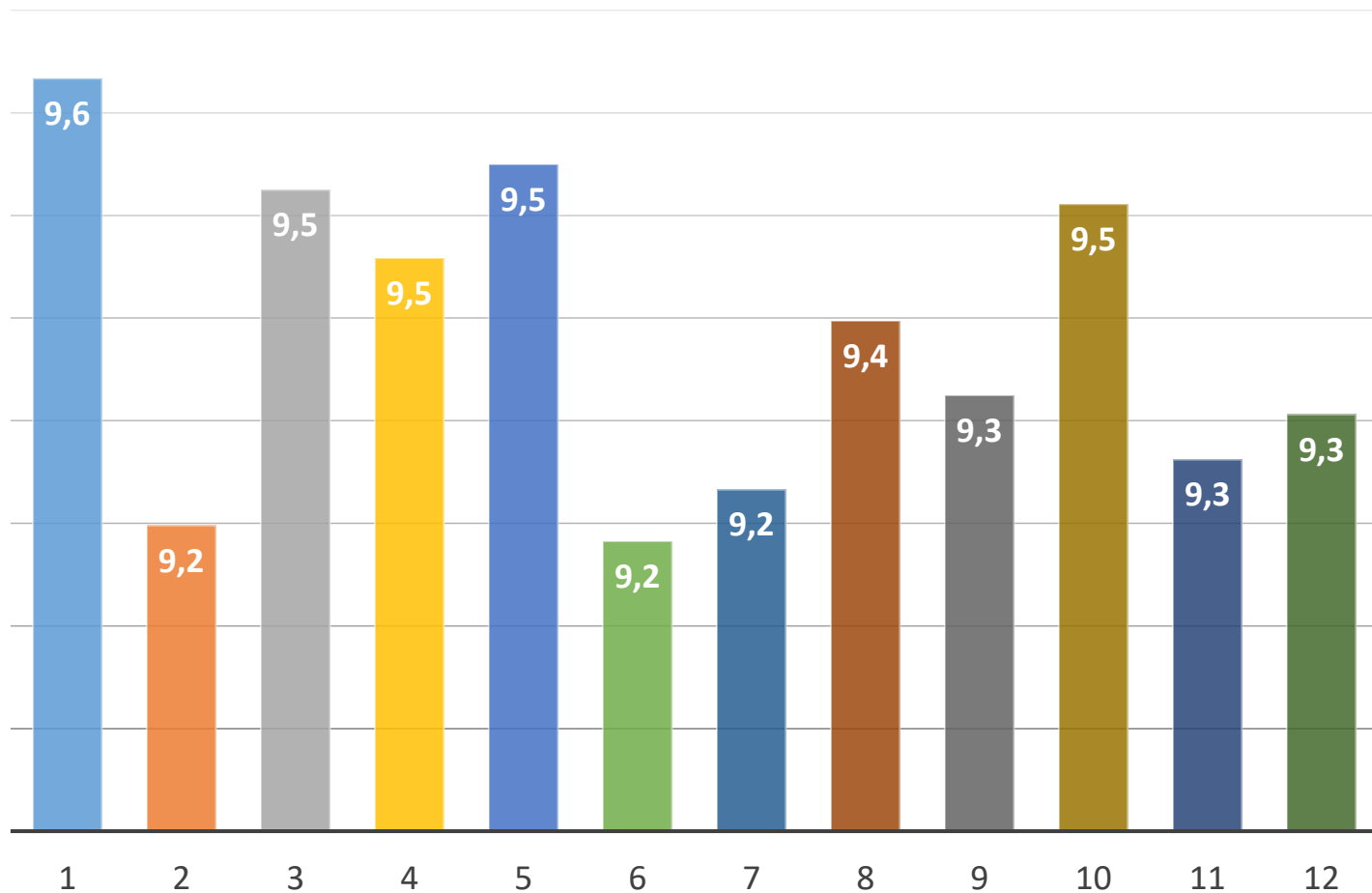
CPA

Comissão
Própria
de Avaliação

FMP

FACULDADE
MUNICIPAL
DE PALHOÇA

5ª fase - ADM NOTURNO



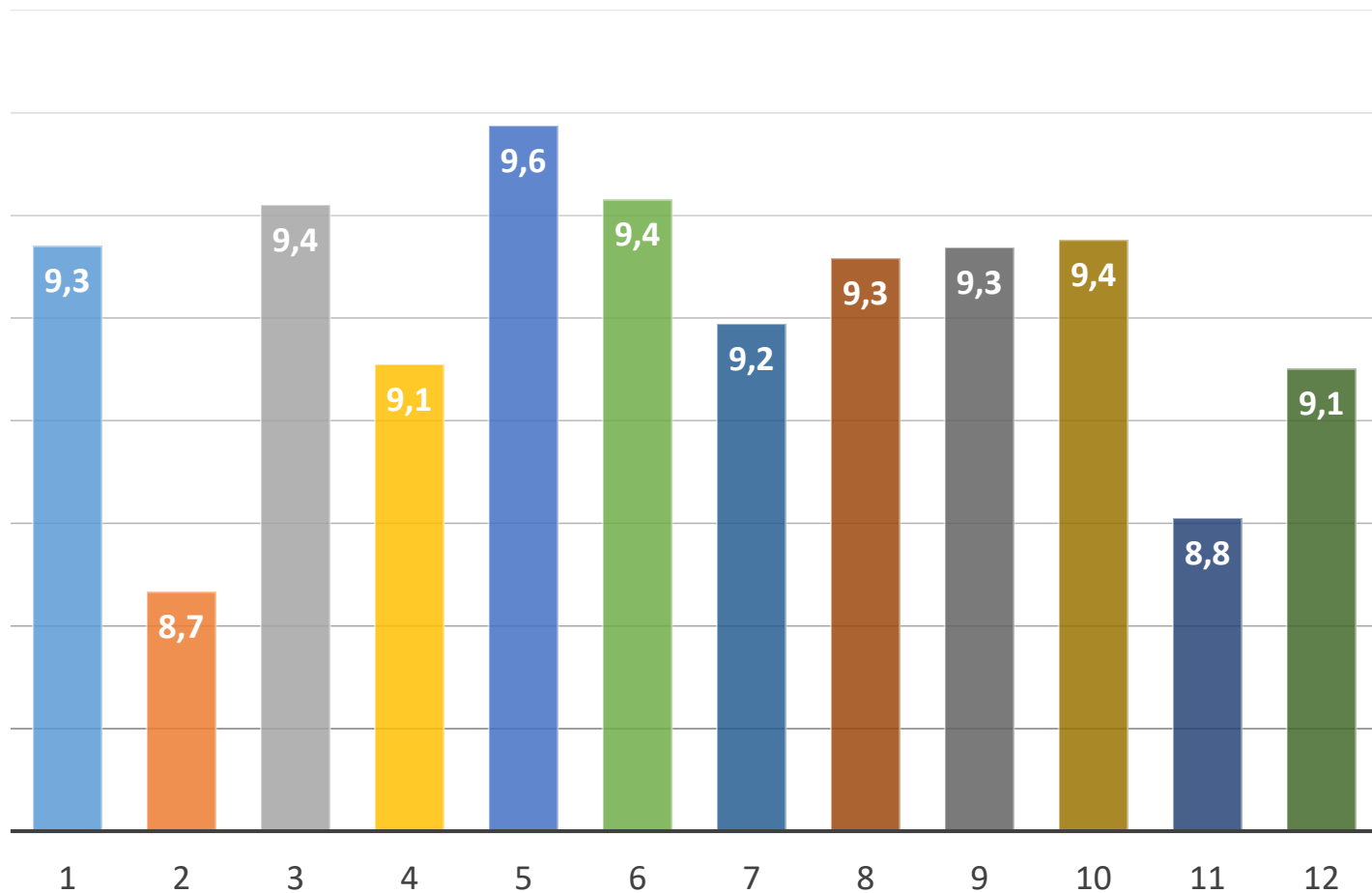
CPA

Comissão
Própria
de Avaliação

FMP

FACULDADE
MUNICIPAL
DE PALHOÇA

6ª fase - ADM NOTURNO



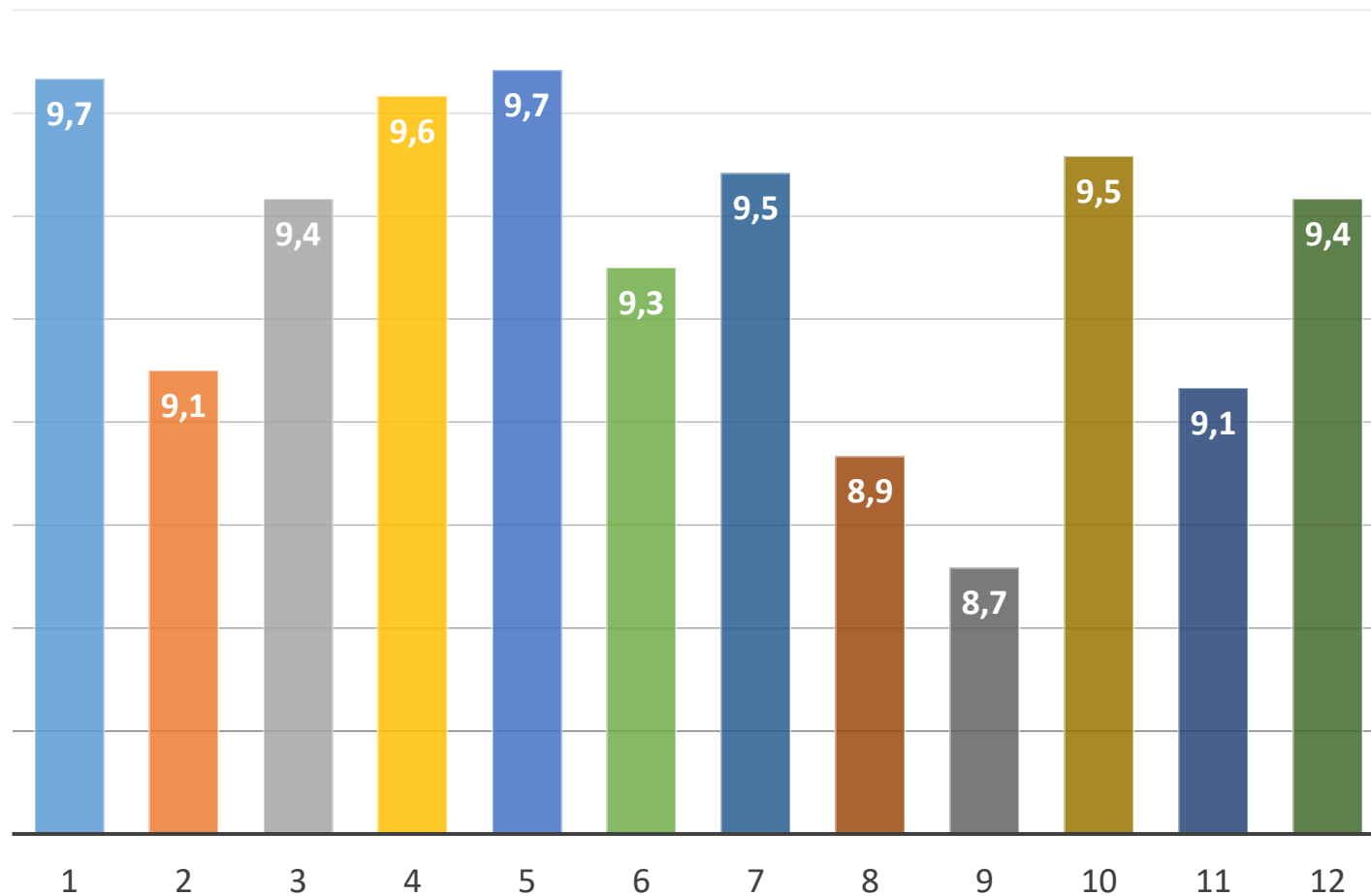
CPA

Comissão
Própria
de Avaliação

FMP

FACULDADE
MUNICIPAL
DE PALHOÇA

7ª fase - ADM NOTURNO



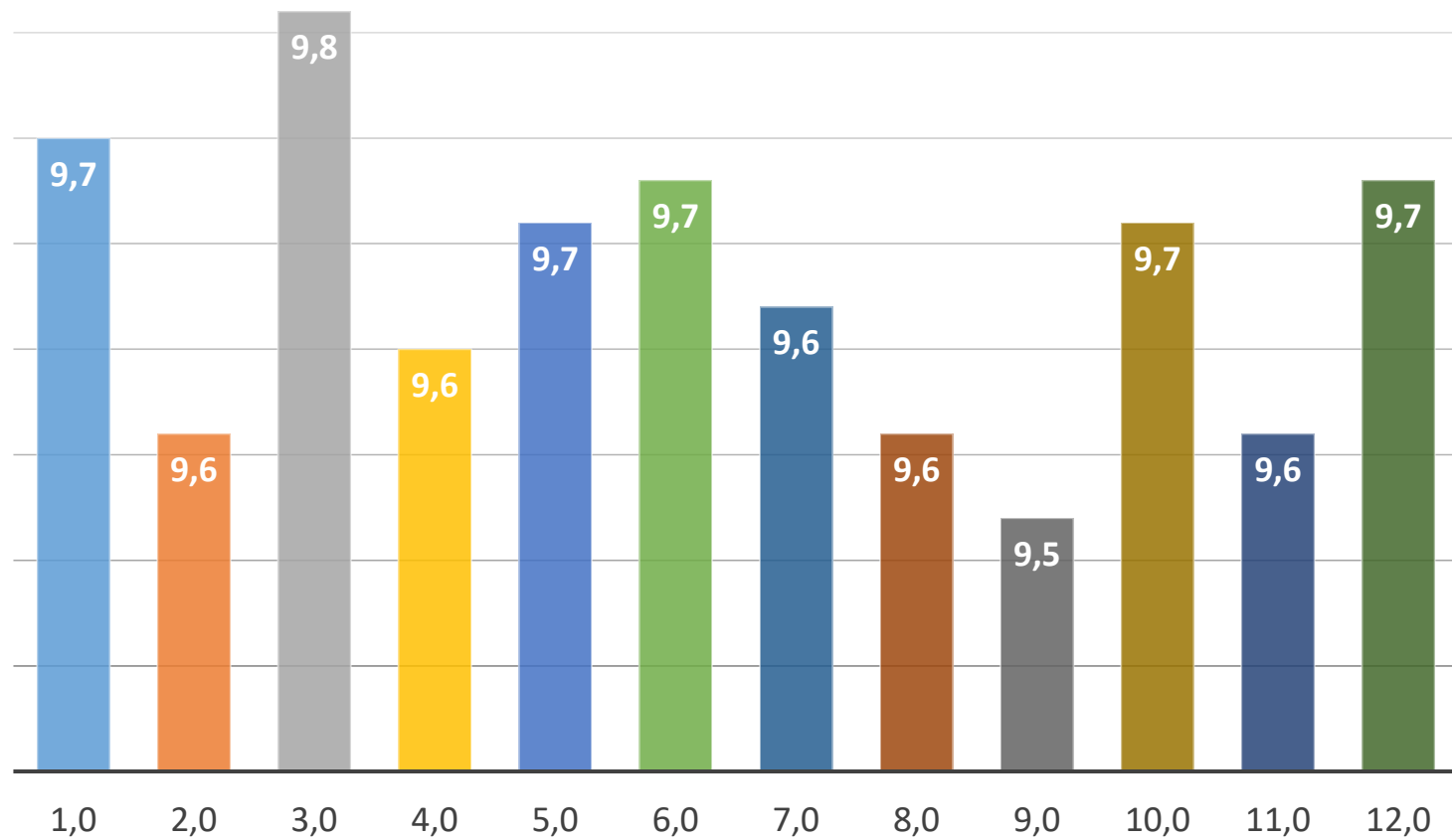
CPA

Comissão
Própria
de Avaliação

FMP

FACULDADE
MUNICIPAL
DE PALHOÇA

8ª fase - ADM NOTURNO



CPA

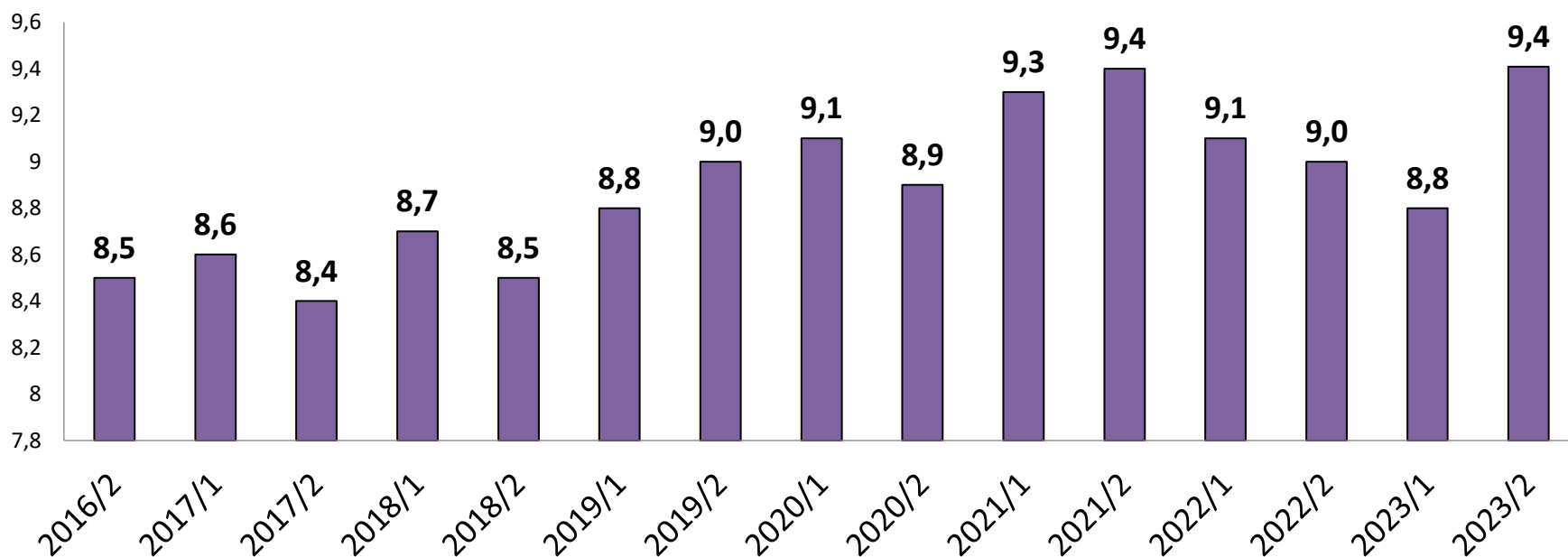
Comissão
Própria
de Avaliação

FMP

FACULDADE
MUNICIPAL
DE PALHOÇA

AVALIAÇÃO DISCENTE/DOCENTE (2016-2 a 2023-2)

PEDAGOGIA



CPA

Comissão
Própria
de Avaliação

FMP

FACULDADE
MUNICIPAL
DE PALHOÇA

ITENS AVALIADOS PELOS ACADÊMICOS (DISCENTES – DOCENTES) – 2023-2
(legenda para os gráficos – exceção do item 13 que não é quantitativo)

1. Segue a ementa prevista no Plano de Ensino.
2. Apresenta linguagem clara e acessível na exposição do conteúdo da disciplina.
3. Realiza a postagem do conteúdo e de atividades no *Classroom* conforme cronograma da disciplina e do Plano de Ensino.
4. Tira as dúvidas do acadêmico.
5. Mantém um clima de respeito mútuo, atenção e trabalho produtivo com os acadêmicos.
6. Propicia a integração do conteúdo da disciplina com outras do curso;
7. Relaciona o conteúdo da disciplina com a prática;
8. Utiliza as ferramentas do *Google Apps – Classroom* como forma de contribuir para a aprendizagem do conteúdo da disciplina.
9. Incentiva a leitura de livros, *sites*, textos, jornais, revistas e materiais complementares às aulas.
10. Elabora avaliação, trabalhos/atividades compatíveis com os conceitos e estratégias desenvolvidas em sala de aula.
11. Orienta de forma clara e precisa as atividades solicitadas.
12. Dá o retorno das atividades e avaliações, visando a retomada de conceitos e da aprendizagem.
13. *Utiliza técnicas e recursos de ensino variados que promovem a aprendizagem. (Slides. Texto. Aulas gravadas. Reuniões no Meet. Outras.)*



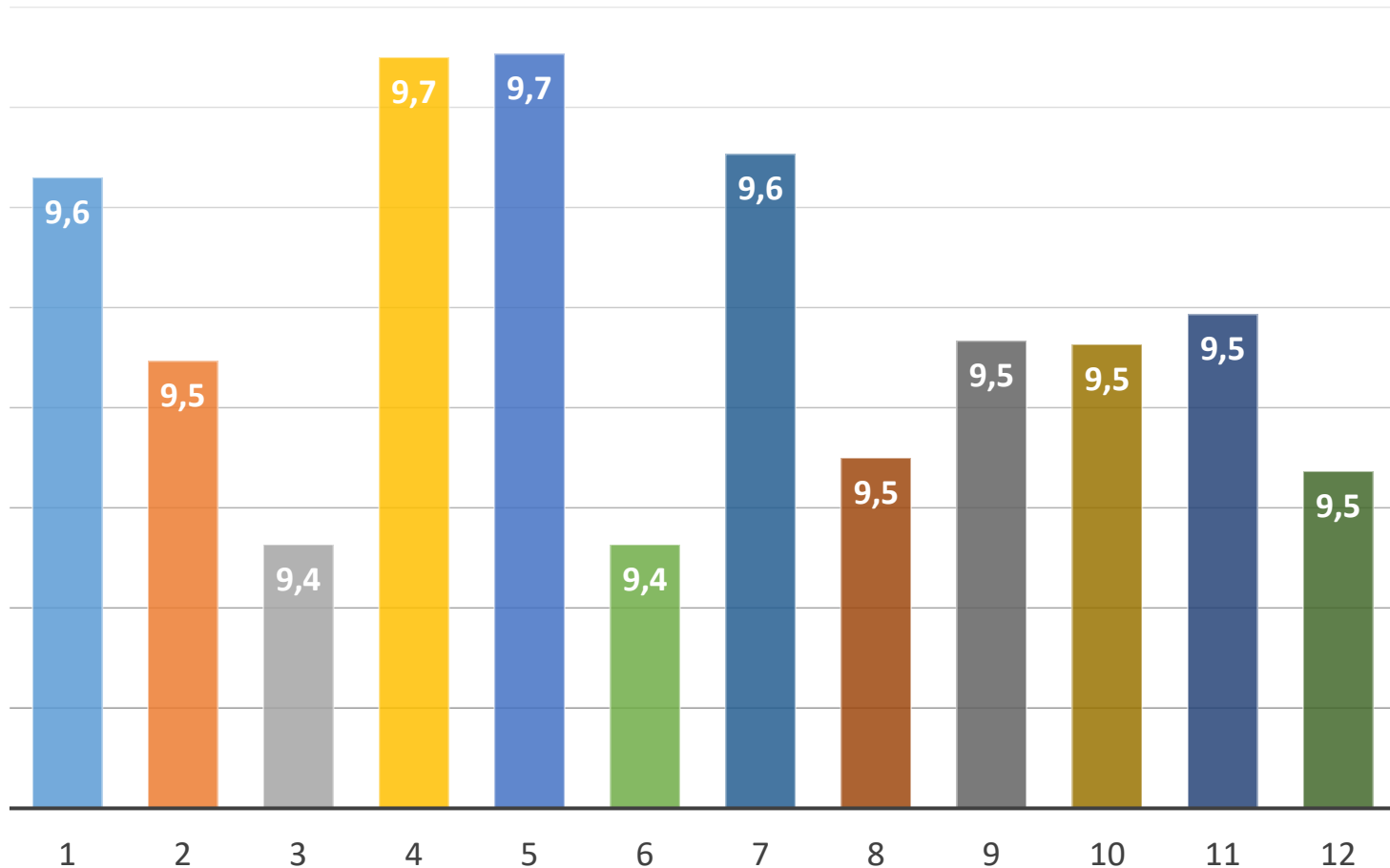
CPA

Comissão
Própria
de Avaliação

FMP

FACULDADE
MUNICIPAL
DE PALHOÇA

1ª fase - PEDAGOGIA



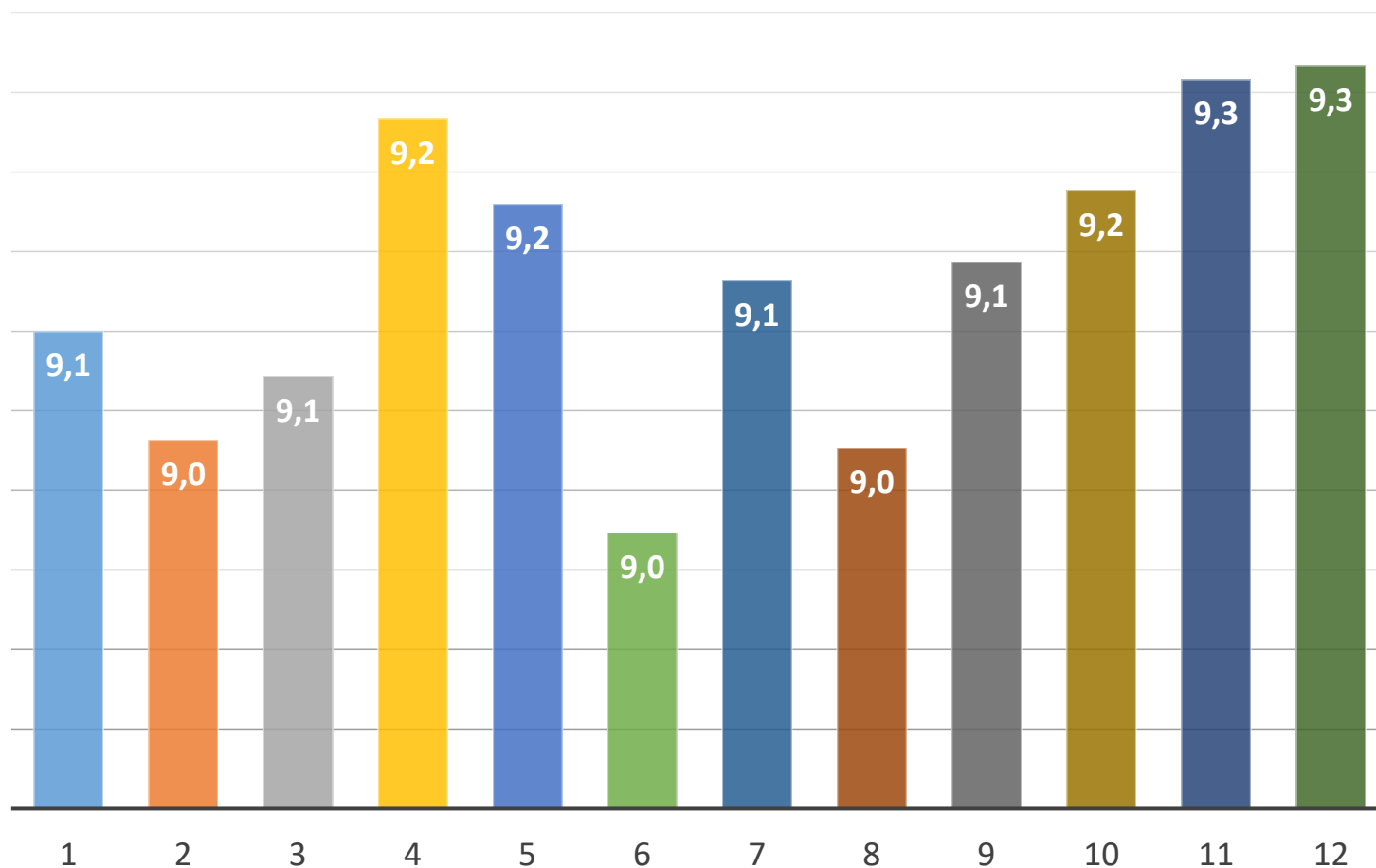
CPA

Comissão
Própria
de Avaliação

FMP

FACULDADE
MUNICIPAL
DE PALHOÇA

2ª fase - PEDAGOGIA



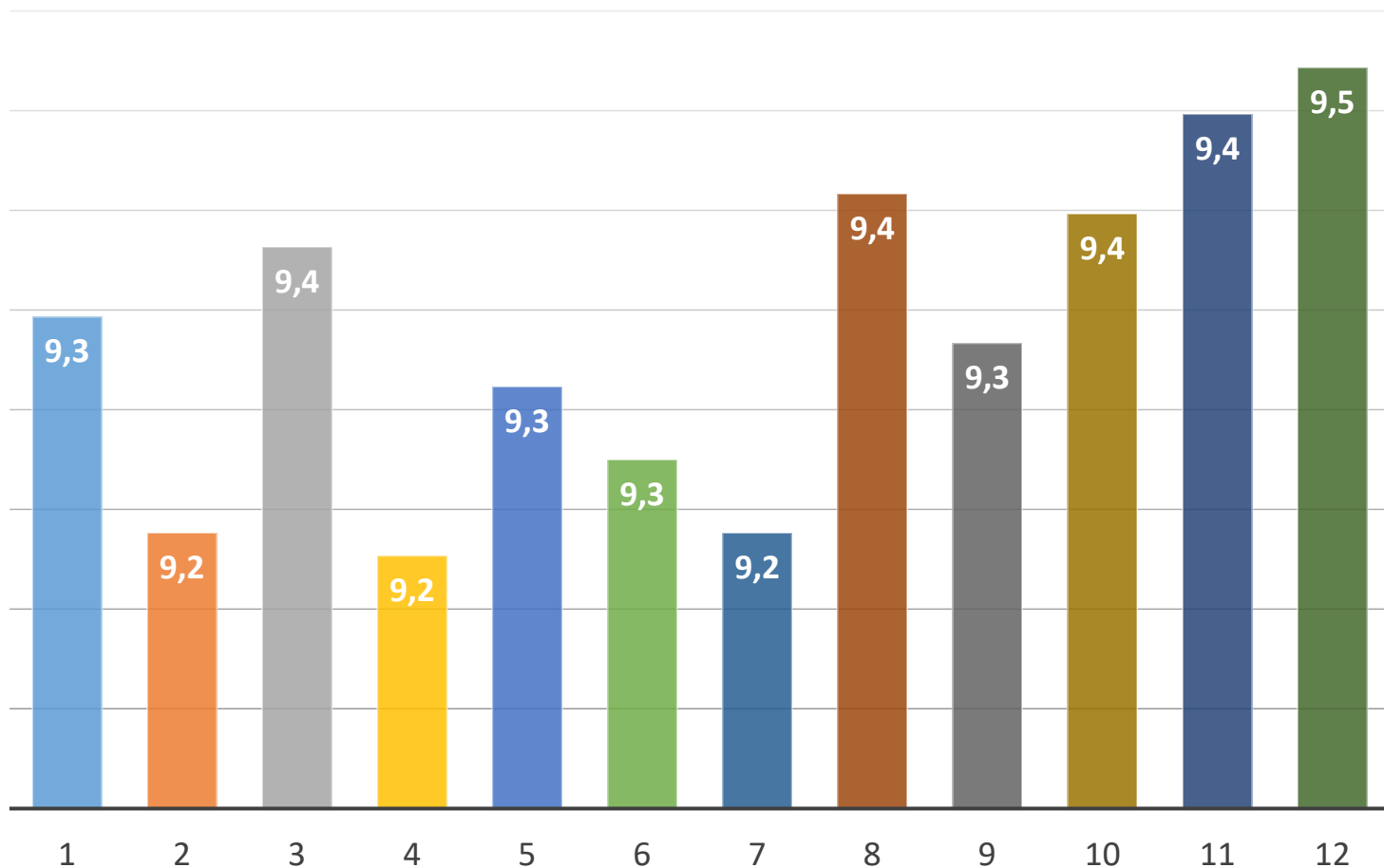
CPA

Comissão
Própria
de Avaliação

FMP

FACULDADE
MUNICIPAL
DE PALHOÇA

3ª fase - PEDAGOGIA



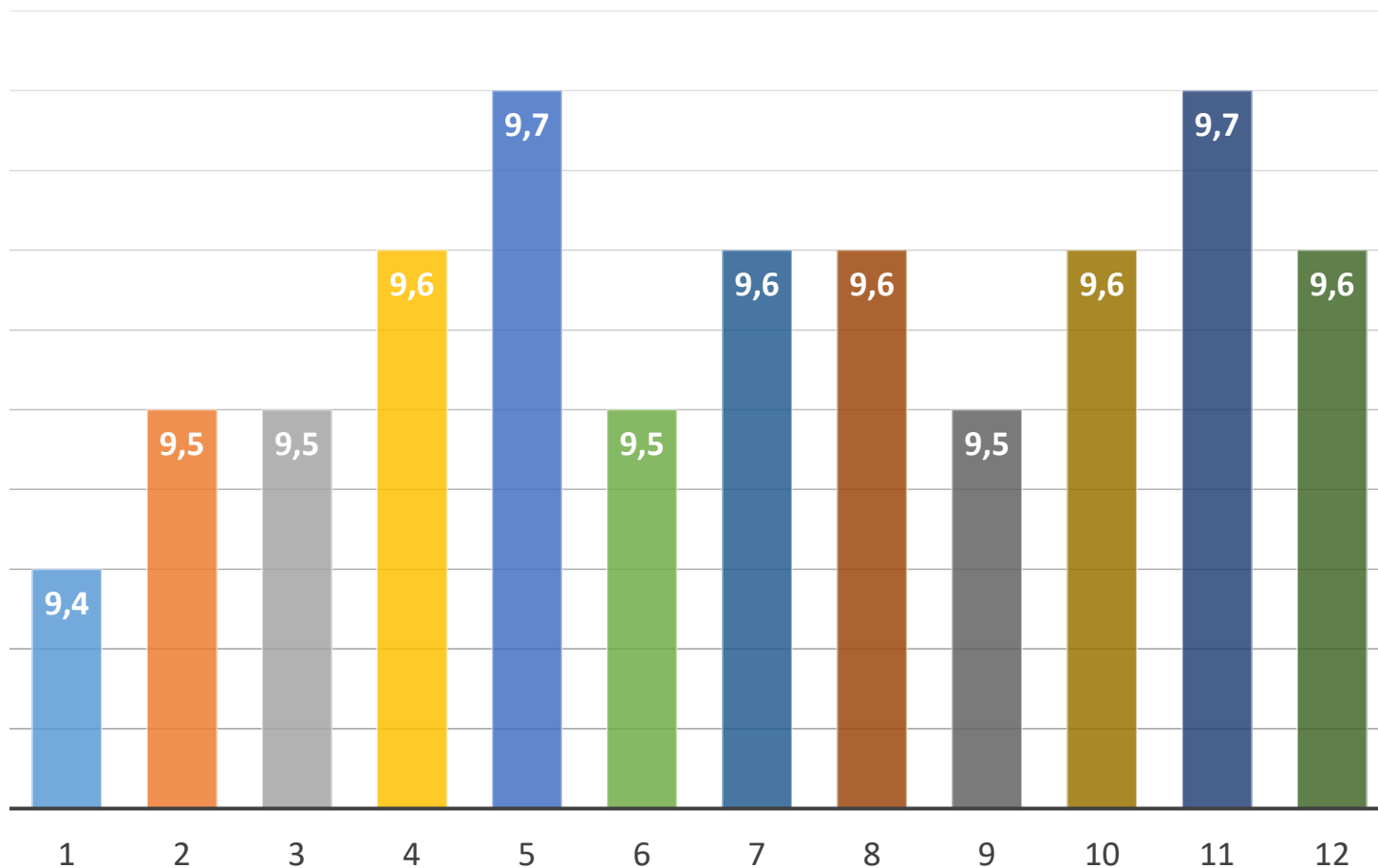
CPA

Comissão
Própria
de Avaliação

FMP

FACULDADE
MUNICIPAL
DE PALHOÇA

4ª fase - PEDAGOGIA



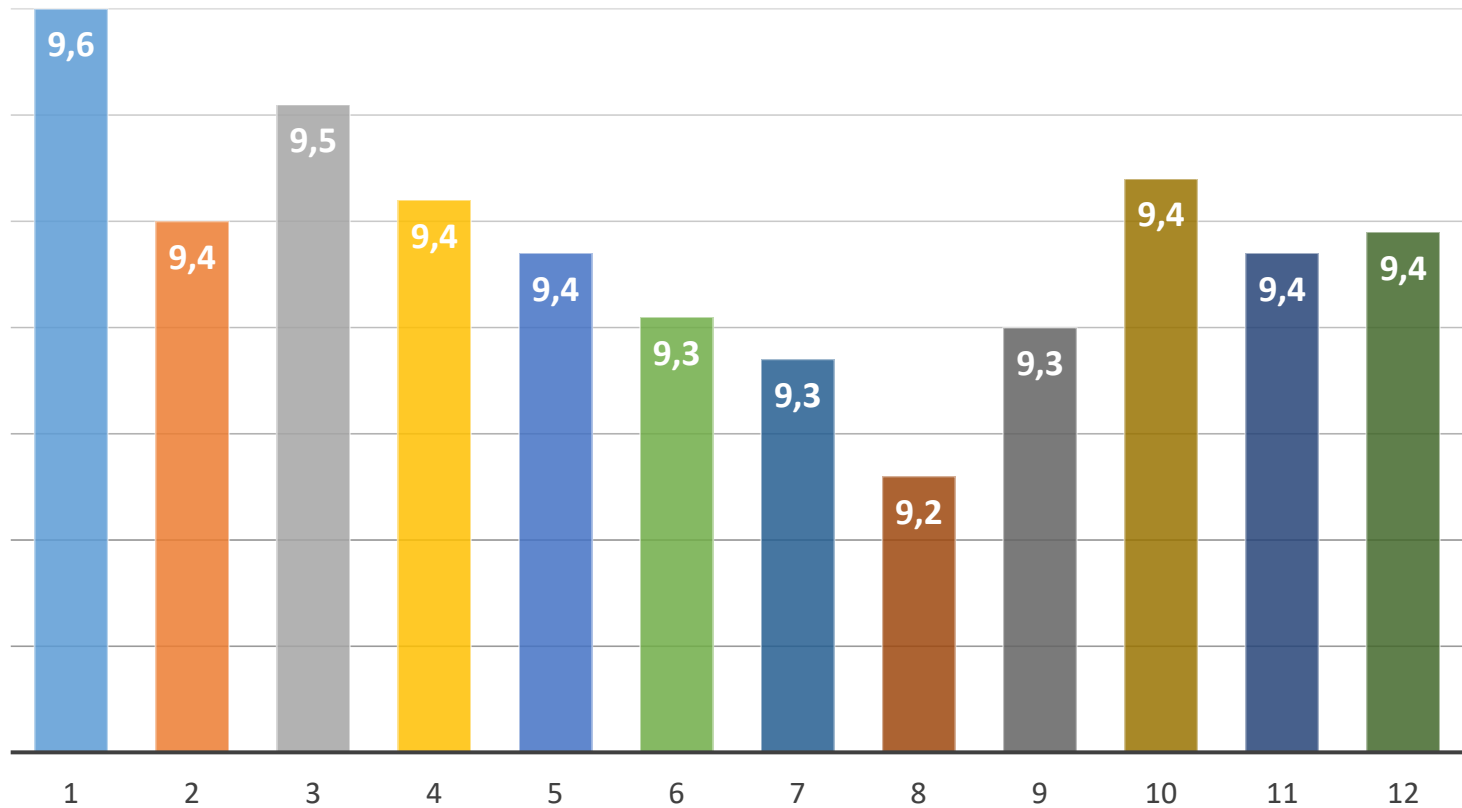
CPA

Comissão
Própria
de Avaliação

FMP

FACULDADE
MUNICIPAL
DE PALHOÇA

5ª fase - PEDAGOGIA



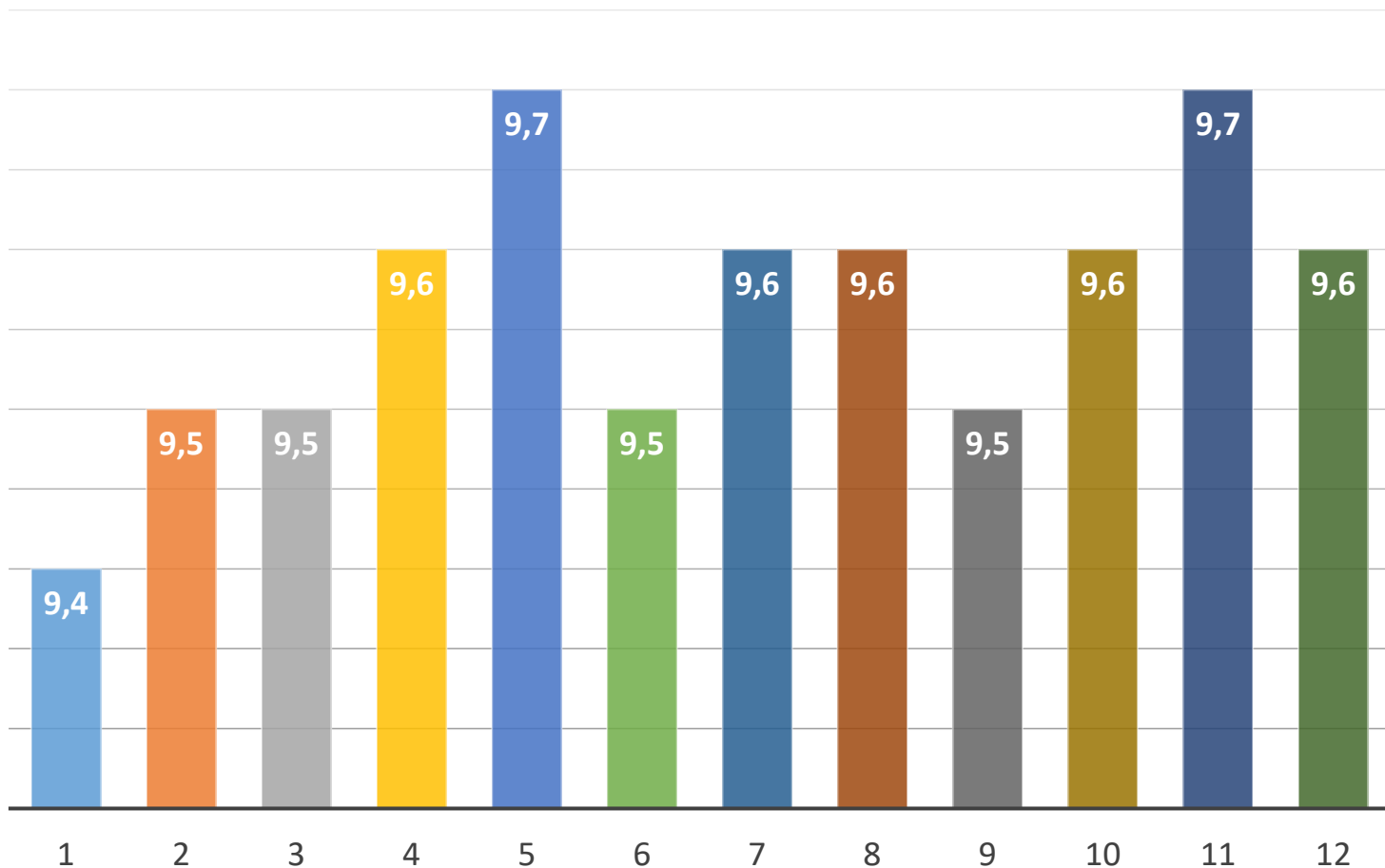
CPA

Comissão
Própria
de Avaliação

FMP

FACULDADE
MUNICIPAL
DE PALHOÇA

6ª fase - PEDAGOGIA



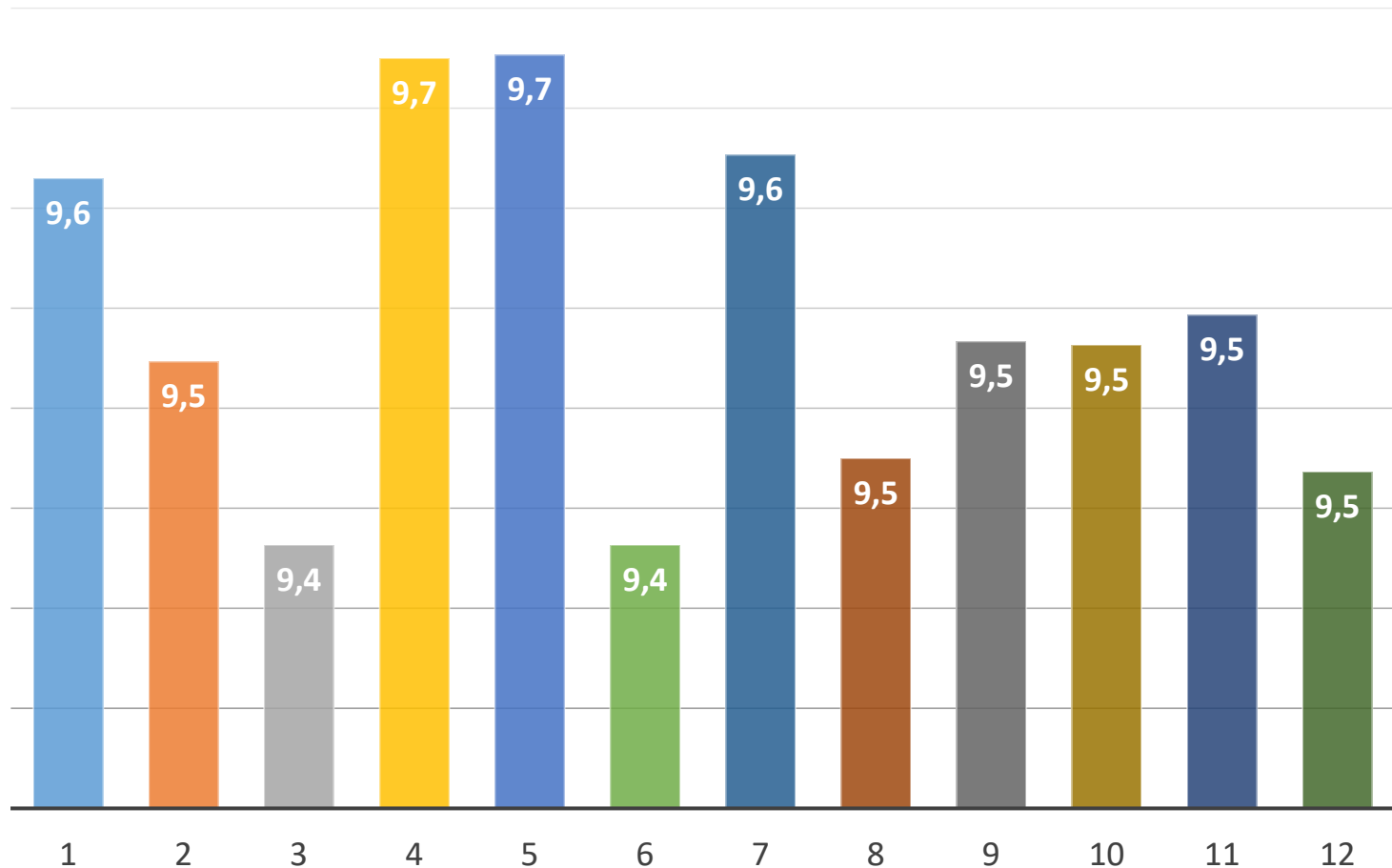
CPA

Comissão
Própria
de Avaliação

FMP

FACULDADE
MUNICIPAL
DE PALHOÇA

7ª fase - PEDAGOGIA



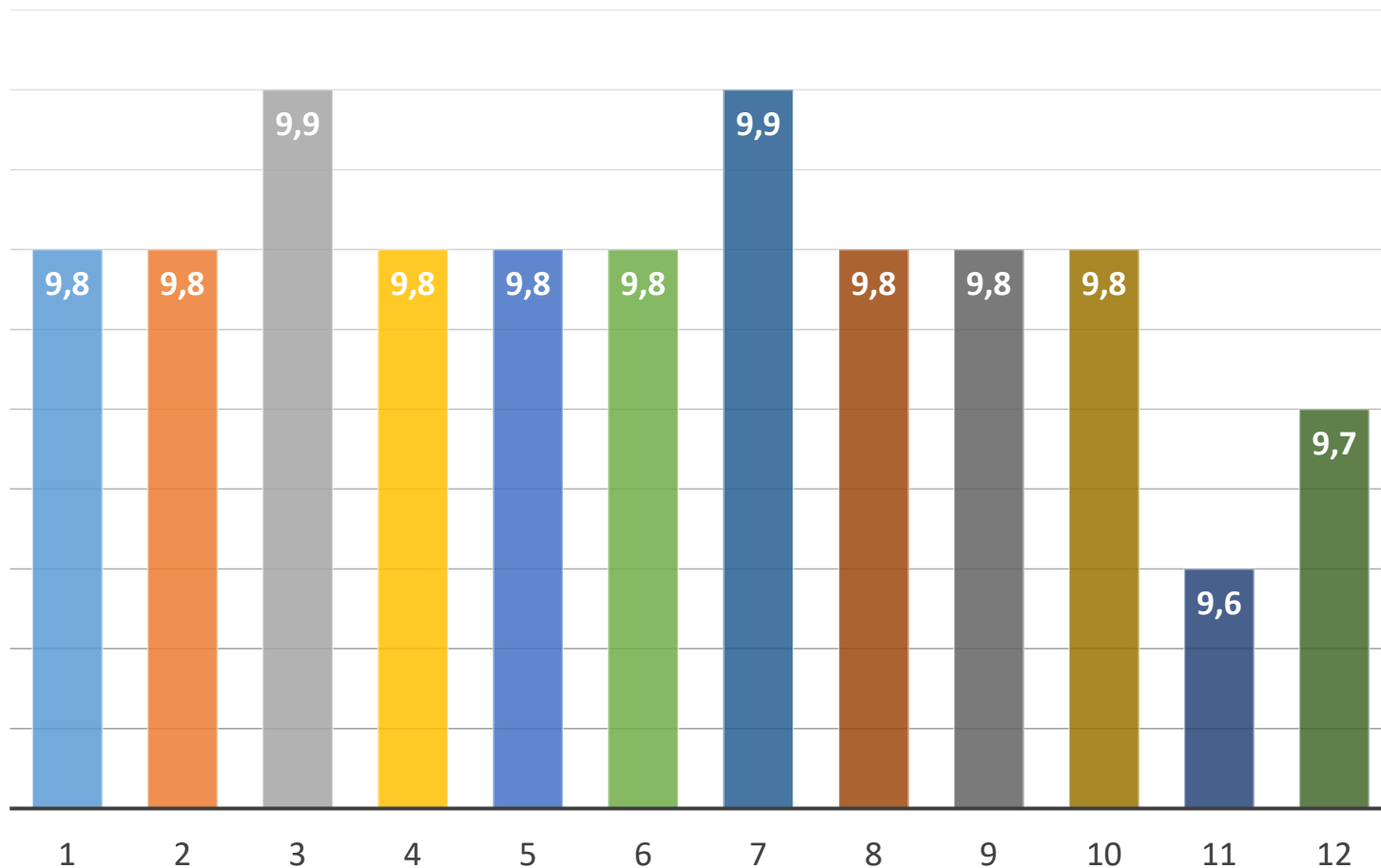
CPA

Comissão
Própria
de Avaliação

FMP

FACULDADE
MUNICIPAL
DE PALHOÇA

8ª fase - PEDAGOGIA



CPA

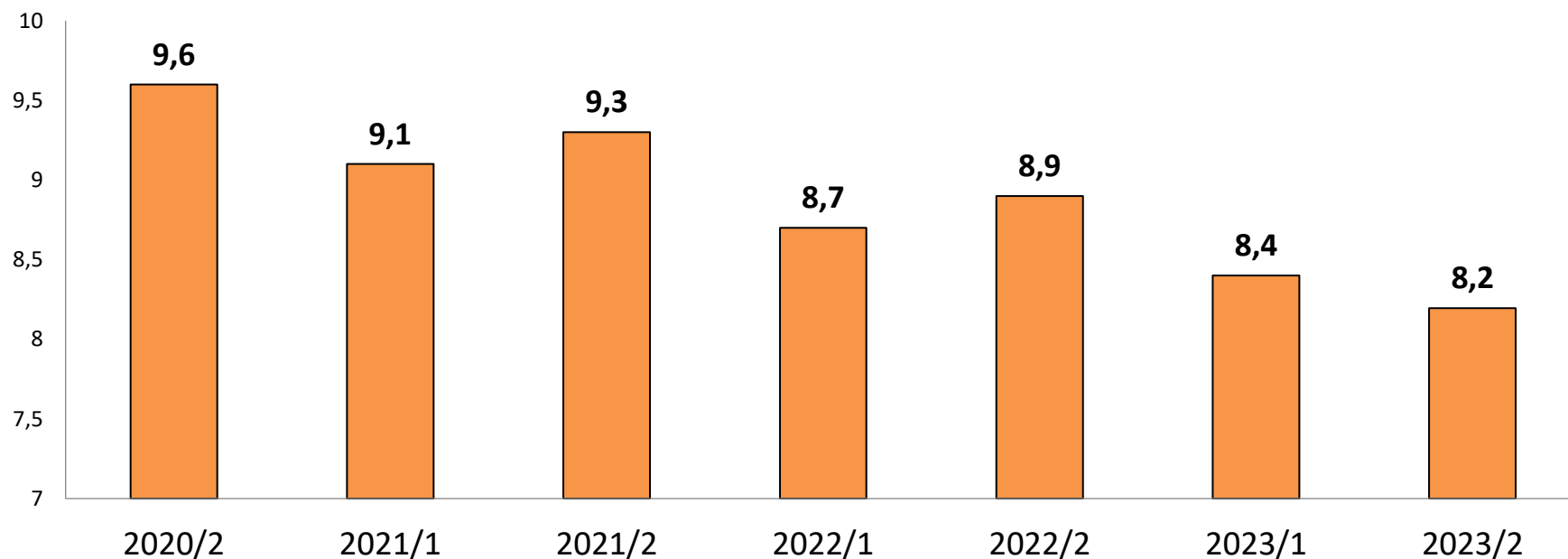
Comissão
Própria
de Avaliação

FMP

FACULDADE
MUNICIPAL
DE PALHOÇA

AVALIAÇÃO DISCENTE/DOCENTE (2020-2 a 2023-2)

ADS



CPA

Comissão
Própria
de Avaliação

FMP

FACULDADE
MUNICIPAL
DE PALHOÇA

ITENS AVALIADOS PELOS ACADÊMICOS (DISCENTES – DOCENTES) – 2023-2
(legenda para os gráficos – exceção do item 13 que não é quantitativo)

1. Segue a ementa prevista no Plano de Ensino.
2. Apresenta linguagem clara e acessível na exposição do conteúdo da disciplina.
3. Realiza a postagem do conteúdo e de atividades no *Classroom* conforme cronograma da disciplina e do Plano de Ensino.
4. Tira as dúvidas do acadêmico.
5. Mantém um clima de respeito mútuo, atenção e trabalho produtivo com os acadêmicos.
6. Propicia a integração do conteúdo da disciplina com outras do curso;
7. Relaciona o conteúdo da disciplina com a prática;
8. Utiliza as ferramentas do *Google Apps – Classroom* como forma de contribuir para a aprendizagem do conteúdo da disciplina.
9. Incentiva a leitura de livros, *sites*, textos, jornais, revistas e materiais complementares às aulas.
10. Elabora avaliação, trabalhos/atividades compatíveis com os conceitos e estratégias desenvolvidas em sala de aula.
11. Orienta de forma clara e precisa as atividades solicitadas.
12. Dá o retorno das atividades e avaliações, visando a retomada de conceitos e da aprendizagem.
13. *Utiliza técnicas e recursos de ensino variados que promovem a aprendizagem. (Slides. Texto. Aulas gravadas. Reuniões no Meet. Outras.)*



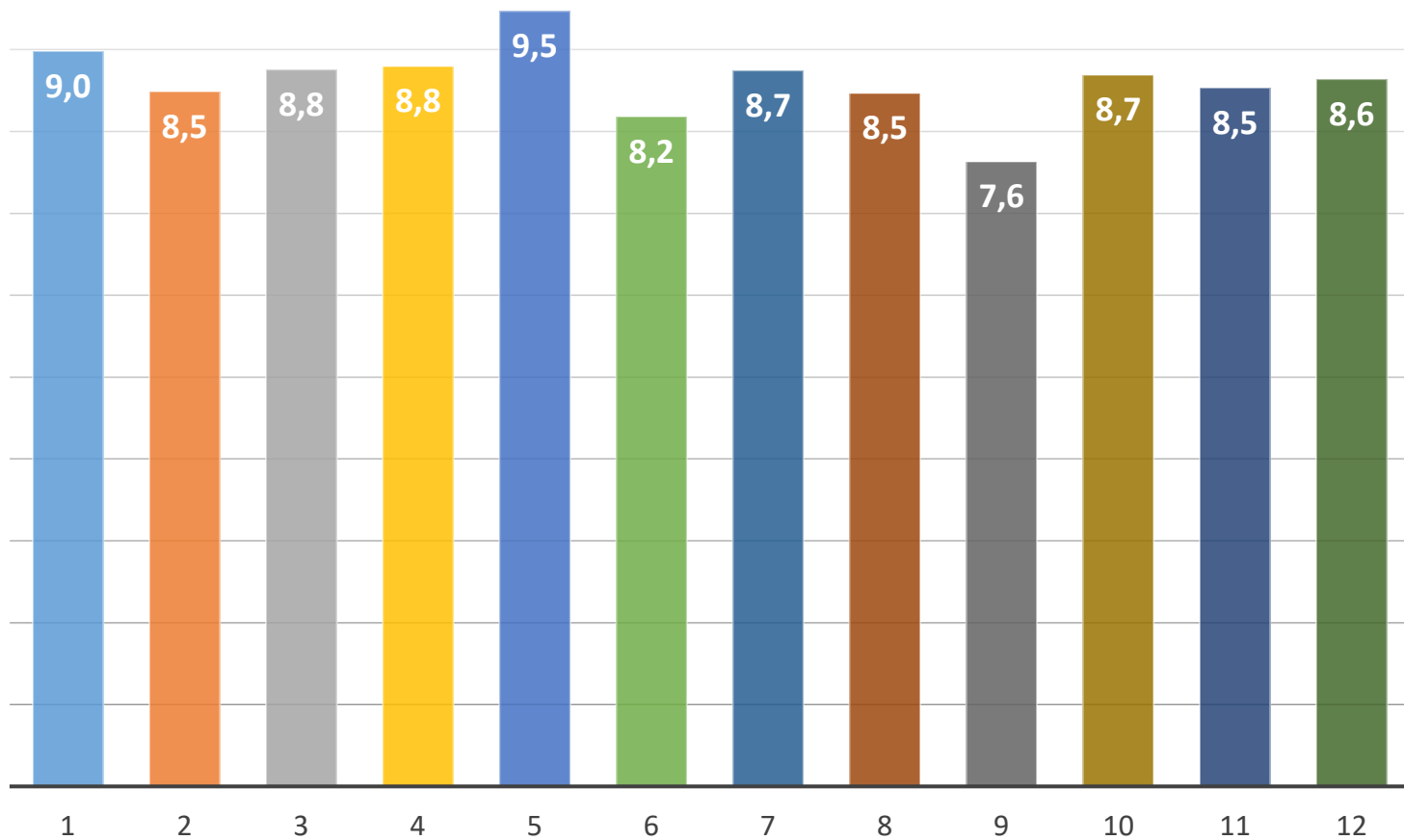
CPA

Comissão
Própria
de Avaliação

FMP

FACULDADE
MUNICIPAL
DE PALHOÇA

1ª fase - ADS



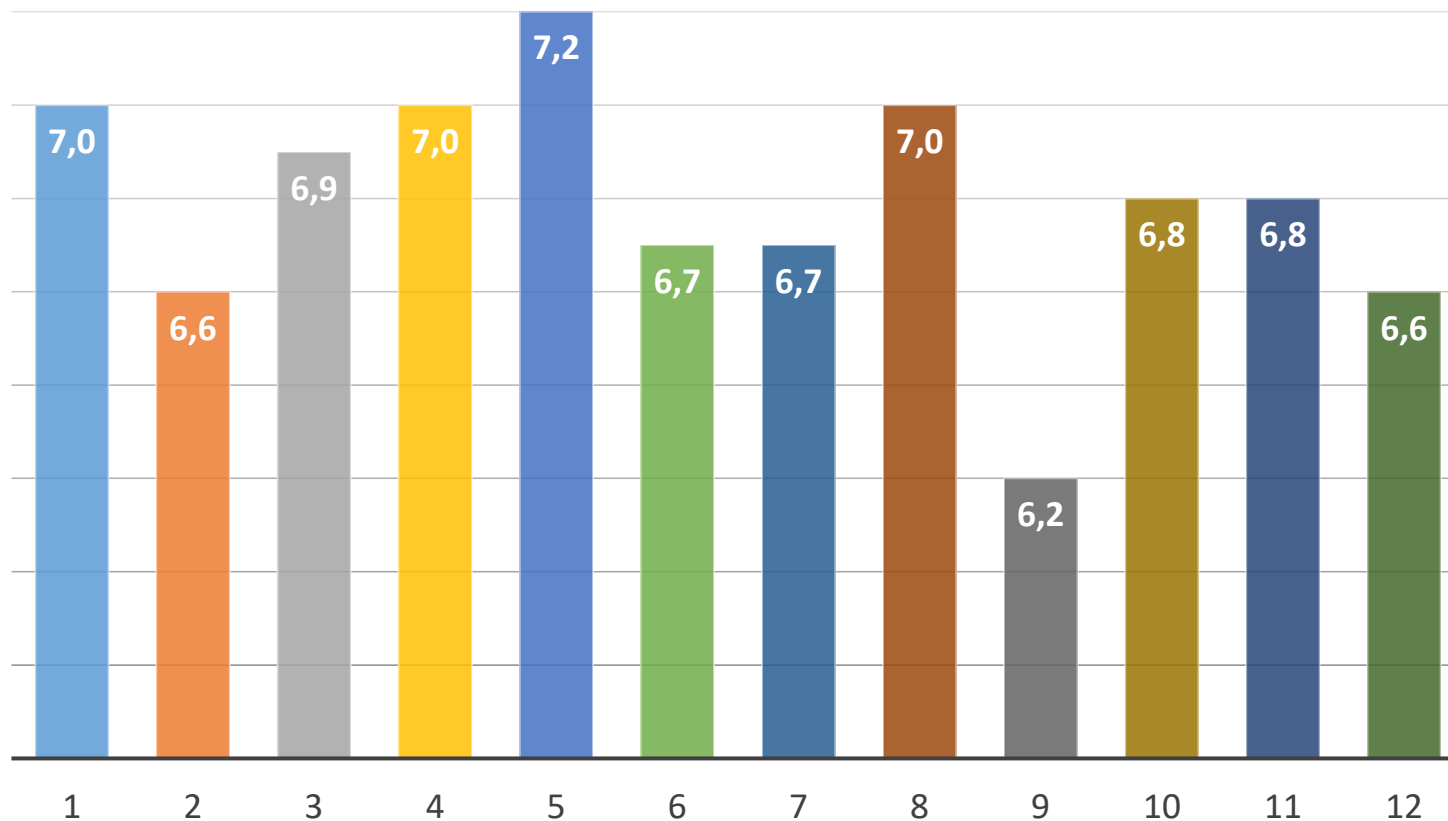
CPA

Comissão
Própria
de Avaliação

FMP

FACULDADE
MUNICIPAL
DE PALHOÇA

2ª fase - ADS



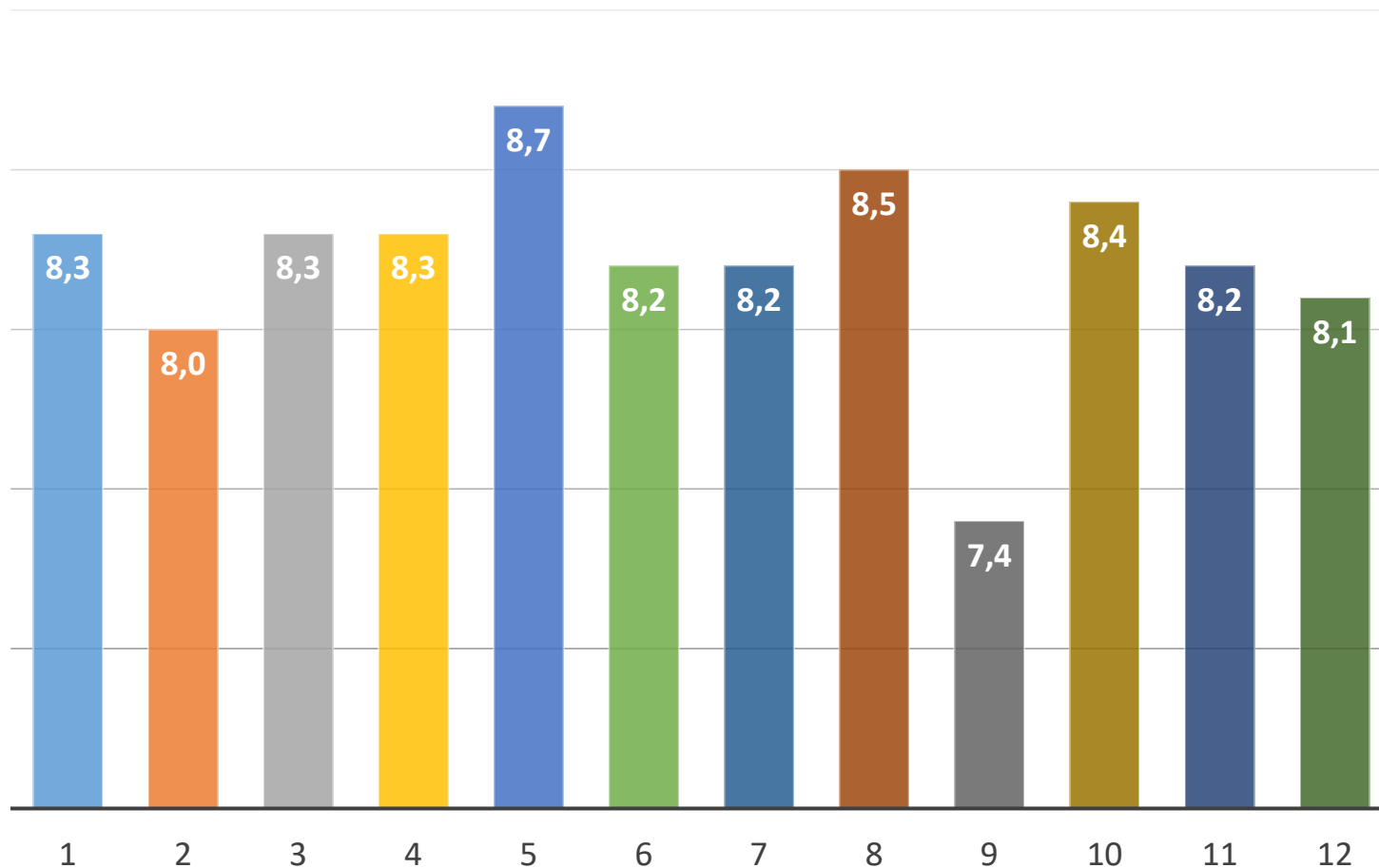
CPA

Comissão
Própria
de Avaliação

FMP

FACULDADE
MUNICIPAL
DE PALHOÇA

3ª fase - ADS



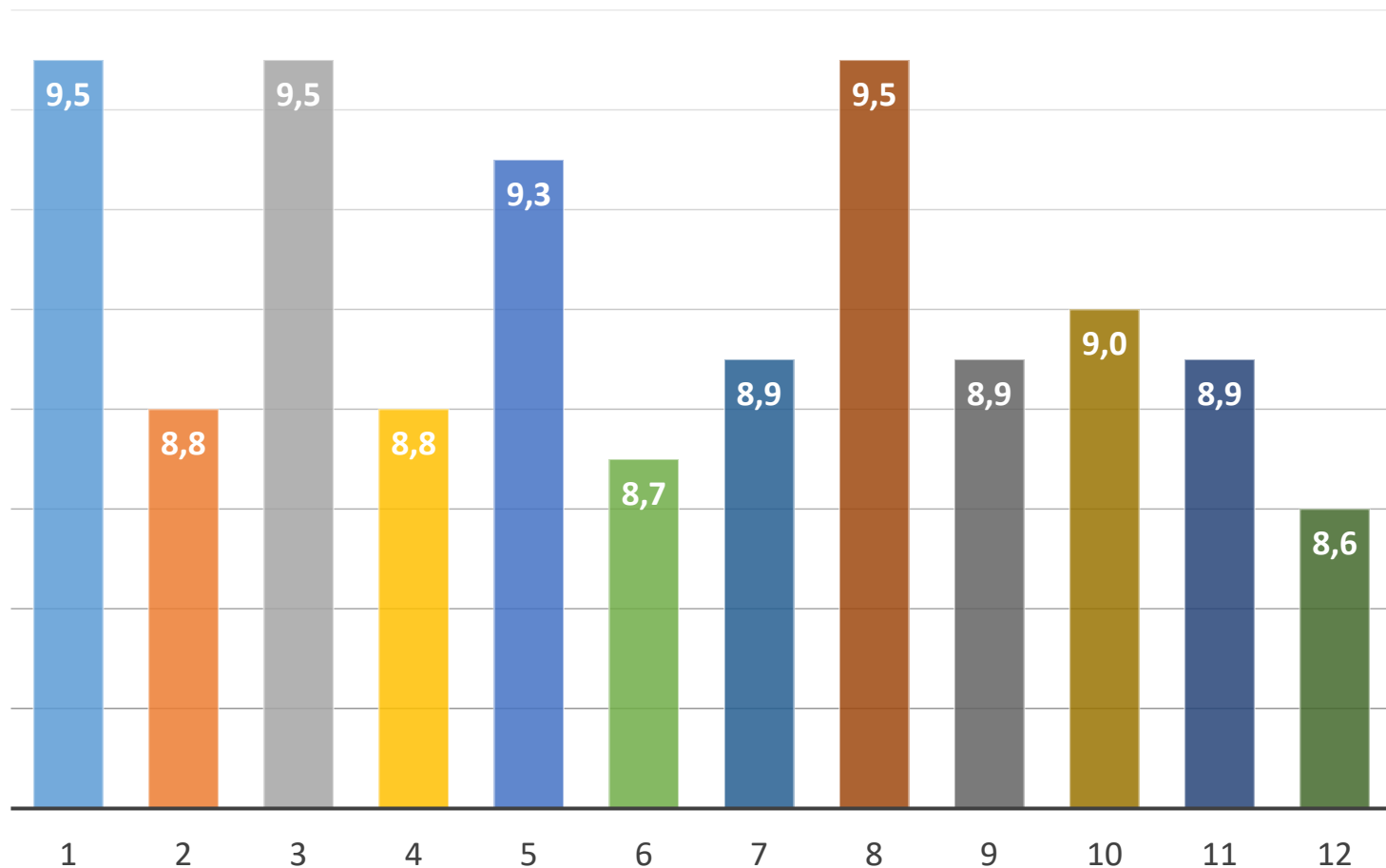
CPA

Comissão
Própria
de Avaliação

FMP

FACULDADE
MUNICIPAL
DE PALHOÇA

4ª fase - ADS



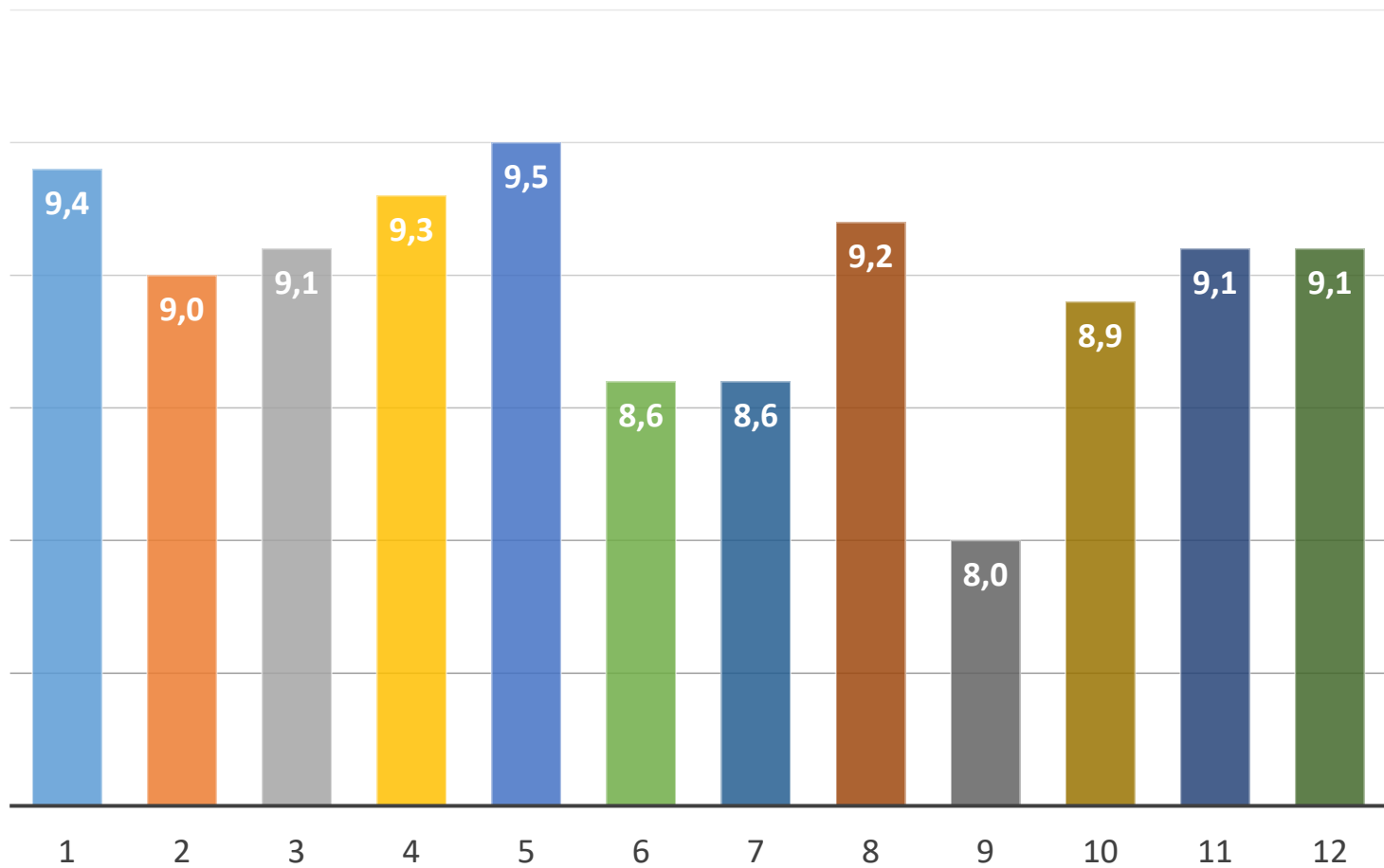
CPA

Comissão
Própria
de Avaliação

FMP

FACULDADE
MUNICIPAL
DE PALHOÇA

5ª fase - ADS



CPA

Comissão
Própria
de Avaliação

FMP

FACULDADE
MUNICIPAL
DE PALHOÇA

AVALIAÇÃO DISCENTE/DOCENTE (2016-2 a 2023-2)

CURSO/SEMESTRE	2016/2	2017/1	2017/2	2018/1	2018/2	2019/1	2019/2	2020/1	2020/2	2021/1	2021/2	2022/1	2022/2	2023/1	2023/2
ADMINISTRAÇÃO	8,1	8,4	8,5	8,6	8,6	8,8	8,9	8,9	8,8	9,2	9,1	9,1	9,3	9,2	9,3
ADM. MATUTINO	8,5	8,9	8,0	8,4	8,6	8,4	8,9	8,9	8,9	9,2	9,1	9,3	9,4	9,5	9,5
ADM. NOTURNO	8,5	8,6	8,1	8,3	8,4	8,6	8,5	8,6	8,7	9,1	9,0	8,9	9,2	8,9	9,1
PEDAGOGIA	8,5	8,6	8,4	8,7	8,5	8,8	9,0	9,1	8,9	9,3	9,4	9,1	9,0	8,8	9,4
TURISMO	8,9	8,7	8,9	9,0	8,7	8,9	8,9	9,0	9,1	9,0	9,4	10,0	-	-	-
ADS									9,6	9,1	9,3	8,7	8,9	8,4	8,2
FMP	8,5	8,6	8,4	8,6	8,6	8,7	8,8	8,9	9,0	9,1	9,2	9,2	9,1	9,0	9,1



CPA

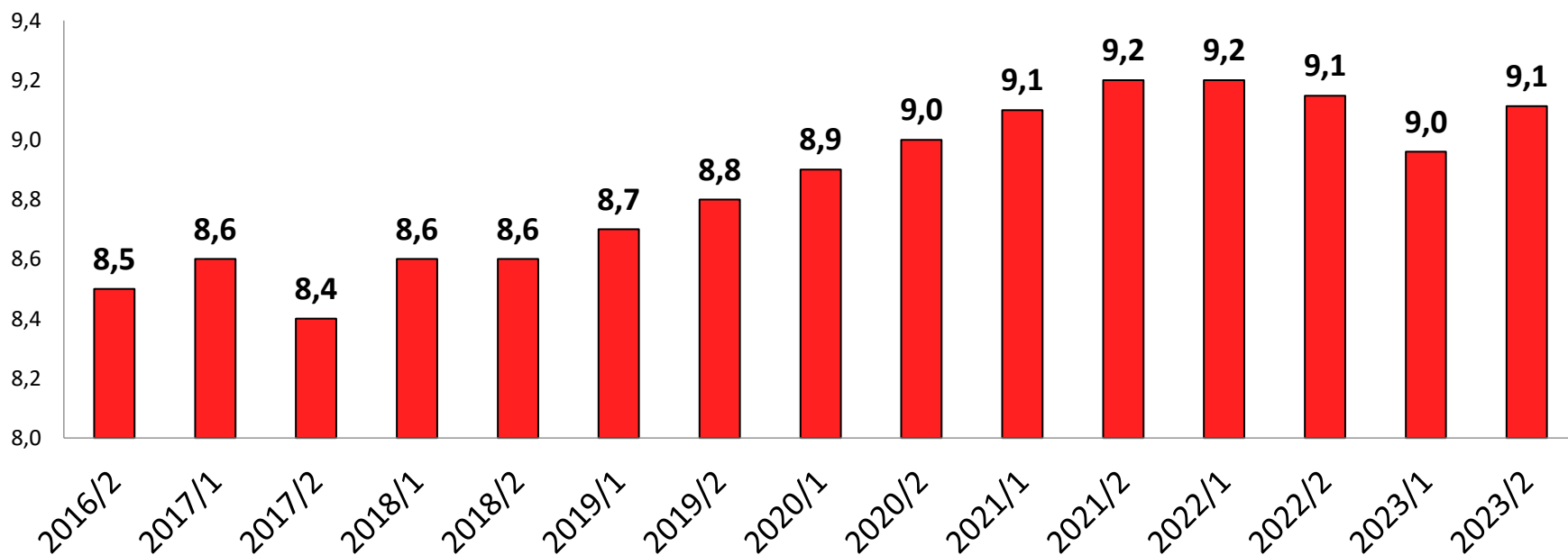
Comissão
Própria
de Avaliação

FMP

FACULDADE
MUNICIPAL
DE PALHOÇA

AVALIAÇÃO DISCENTE/DOCENTE (2016-2 a 2023-2)

FMP



CPA

Comissão
Própria
de Avaliação

FMP

FACULDADE
MUNICIPAL
DE PALHOÇA

Aluno(a), Professor(a) e Colaborador(a),
a CPA-FMP agradece a sua participação na
Avaliação Institucional 2023-2



A cada um, o
nosso **muíto**
obrigado!

#orgulhodeserFMP #falaFMP #CPAFMP #avaliacaoinstitucional

Quer saber mais?
www.fmpsc.edu.br/cpa



CPA

Comissão
Própria
de Avaliação

FMP

FACULDADE
MUNICIPAL
DE PALHOÇA

CPA – COMISSÃO PRÓPRIA DE AVALIAÇÃO



CPA

Comissão
Própria
de Avaliação

FMP

FACULDADE
MUNICIPAL
DE PALHOÇA