



# CPA

Comissão  
Própria  
de Avaliação

## Relatório 2022.1



CPA

Comissão  
Própria  
de Avaliação

**FMP**

FACULDADE  
MUNICIPAL  
DE PALHOÇA

# COMISSÃO PRÓPRIA DE AVALIAÇÃO

## GESTÃO 2022/1

**Prof<sup>a</sup>. Fabiana Witt – Presidente**

**Prof<sup>a</sup>. Fabiana Elisa Boff – Representante Docente do Curso de Administração**

**Prof<sup>a</sup>. Fernanda M. Sanchez – Representante Docente do Curso de Turismo**

**Prof<sup>a</sup>. Juliane Queiroz Odinino – Representante Docente do Curso de Pedagogia**

**Prof. Leandro Pickler – Representante Docente do Curso de ADS**

**Sra. Angelita de Souza – Representante Técnico Administrativo**

**Sra. Amanda França – Representante Técnico Administrativo**

**Sr. Bruno Alves – Representante Discente**

**Sra. Bruna Pires Alves – Representante Discente**

**Sr. Felipe Teske – Membro Comunidade Externa**



**CPA**

Comissão  
Própria  
de Avaliação

**FMP**

FACULDADE  
MUNICIPAL  
DE PALHOÇA

# AVALIAÇÕES CPA

- No primeiro semestre são aplicados os seguintes questionários:
  - **COORDENAÇÃO (responde sobre DOCENTE)**
  - **DOCENTE (responde sobre TURMA; AUTOAVALIAÇÃO)**
  - **DISCENTE (responde sobre DOCENTE)**
  - **DOCENTE ORIENTADOR (responde sobre DISCENTE ORIENTANDO; AUTOAVALIAÇÃO)**
  - **DISCENTE ORIENTANDO (responde sobre DOCENTE ORIENTADOR; AUTOAVALIAÇÃO)**
- No segundo semestre:
  - **COORDENAÇÃO (responde sobre INSTITUCIONAL; RESPONSABILIDADE SOCIAL; DOCENTE)**
  - **DOCENTE (responde sobre INSTITUCIONAL; RESPONSABILIDADE SOCIAL; TURMA; AUTOAVALIAÇÃO)**
  - **DISCENTE (responde sobre INSTITUCIONAL; RESPONSABILIDADE SOCIAL; DOCENTE)**
  - **DOCENTE ORIENTADOR (responde sobre DISCENTE ORIENTANDO; AUTOAVALIAÇÃO)**
  - **DISCENTE ORIENTANDO (responde sobre DOCENTE ORIENTADOR; AUTOAVALIAÇÃO)**
  - **TÉCNICO/ADMINISTRATIVO (responde sobre INSTITUCIONAL; RESPONSABILIDADE SOCIAL)**
  - **EGRESSO ADMINISTRAÇÃO/PEDAGOGIA/TURISMO (responde sobre INFORMAÇÕES SOCIOECONÔMICAS)**
  - **COMUNIDADE EXTERNA\* (responde sobre INSTITUCIONAL; RESPONSABILIDADE SOCIAL)**



**CPA**

Comissão  
Própria  
de Avaliação

**FMP**

FACULDADE  
MUNICIPAL  
DE PALHOÇA

# AVALIAÇÕES CPA 1º SEMESTRE

- **COORDENAÇÃO** (responde sobre **DOCENTE**)
- **DOCENTE** (responde sobre **TURMA**; **AUTOAVALIAÇÃO**)
- **DISCENTE** (responde sobre **DOCENTE**)
- **DOCENTE ORIENTADOR** (responde sobre **DISCENTE ORIENTANDO**; **AUTOAVALIAÇÃO**)
- **DISCENTE ORIENTANDO** (responde sobre **DOCENTE ORIENTADOR**; **AUTOAVALIAÇÃO**)



**CPA**

Comissão  
Própria  
de Avaliação

**FMP**

FACULDADE  
MUNICIPAL  
DE PALHOÇA

# PARÂMETROS DE AVALIAÇÃO (DISCENTES – DOCENTES)

## 2022/1

1. Segue a ementa prevista no Plano de Ensino.
2. Apresenta linguagem clara e acessível na exposição do conteúdo da disciplina.
3. Realiza a postagem do conteúdo e de atividades no *Classroom* conforme cronograma da disciplina e do Plano de Ensino.
4. Tira as dúvidas do acadêmico.
5. Mantém um clima de respeito mútuo, atenção e trabalho produtivo com os acadêmicos.
6. Propicia a integração do conteúdo da disciplina com outras do curso;
7. Relaciona o conteúdo da disciplina com a prática;
8. Utiliza técnicas e recursos de ensino variados que promovem a aprendizagem.  
(Slides. Texto. Aulas gravadas. Reuniões no *Meet*. Outras.)
9. Utiliza as ferramentas do *Google Apps – Classroom* como forma de contribuir para a aprendizagem do conteúdo da disciplina.
10. Incentiva a leitura de livros, *sites*, textos, jornais, revistas e materiais complementares às aulas.
11. Elabora avaliação, trabalhos/atividades compatíveis com os conceitos e estratégias desenvolvidas em sala de aula.
12. Orienta de forma clara e precisa as atividades solicitadas.
13. Dá o retorno das atividades e avaliações, visando a retomada de conceitos e da aprendizagem.



**CPA**

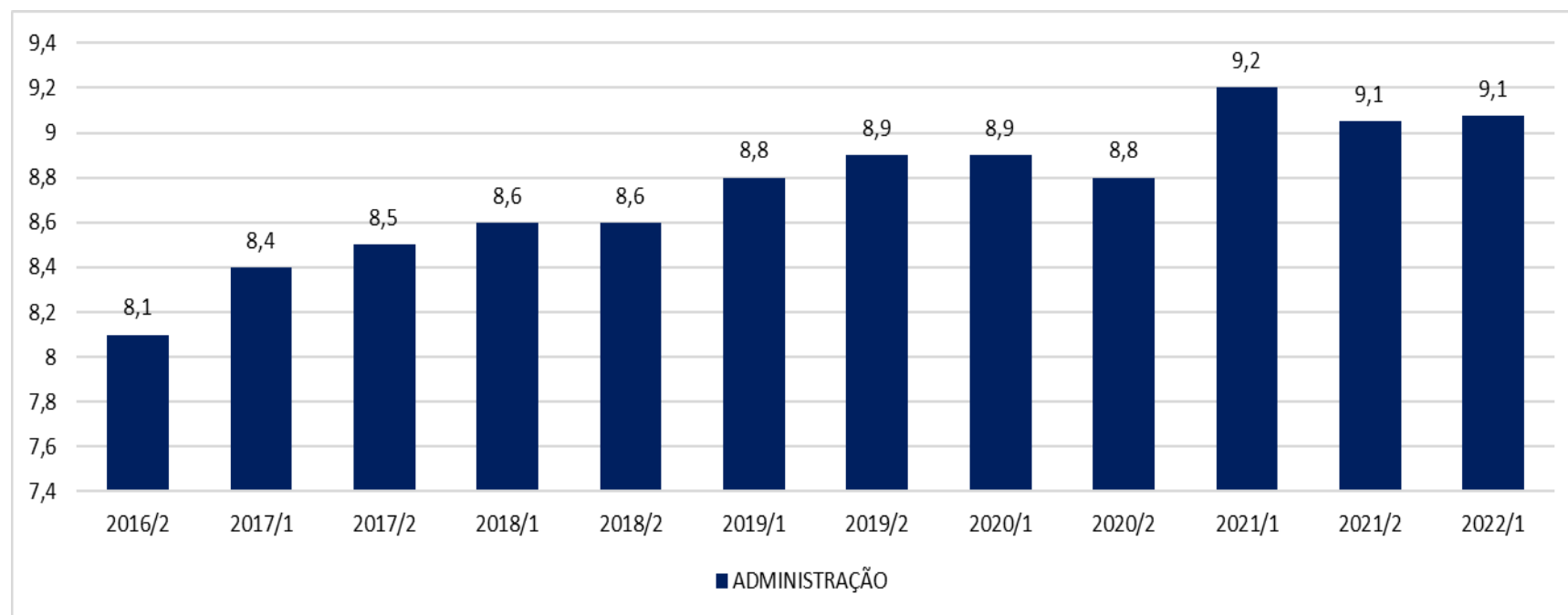
Comissão  
Própria  
de Avaliação

**FMP**

FACULDADE  
MUNICIPAL  
DE PALHOÇA

# AVALIAÇÃO DISCENTE/DOCENTE (2016/2 a 2022/1)

## ADMINISTRAÇÃO



**CPA**

Comissão  
Própria  
de Avaliação

**FMP**

FACULDADE  
MUNICIPAL  
DE PALHOÇA

# ITENS AVALIADOS PELOS ACADÊMICOS (DISCENTES – DOCENTES)

2022/1 (legenda para os gráficos – exceção da questão 8 que não era quantitativa)

1. Segue a ementa prevista no Plano de Ensino.
2. Apresenta linguagem clara e acessível na exposição do conteúdo da disciplina.
3. Realiza a postagem do conteúdo e de atividades no *Classroom* conforme cronograma da disciplina e do Plano de Ensino.
4. Tira as dúvidas do acadêmico.
5. Mantém um clima de respeito mútuo, atenção e trabalho produtivo com os acadêmicos.
6. Propicia a integração do conteúdo da disciplina com outras do curso;
7. Relaciona o conteúdo da disciplina com a prática;
8. Utiliza técnicas e recursos de ensino variados que promovem a aprendizagem.  
(Slides. Texto. Aulas gravadas. Reuniões no *Meet*. Outras.)
9. Utiliza as ferramentas do *Google Apps – Classroom* como forma de contribuir para a aprendizagem do conteúdo da disciplina.
10. Incentiva a leitura de livros, *sites*, textos, jornais, revistas e materiais complementares às aulas.
11. Elabora avaliação, trabalhos/atividades compatíveis com os conceitos e estratégias desenvolvidas em sala de aula.
12. Orienta de forma clara e precisa as atividades solicitadas.
13. Dá o retorno das atividades e avaliações, visando a retomada de conceitos e da aprendizagem.



**CPA**

Comissão  
Própria  
de Avaliação

**FMP**

FACULDADE  
MUNICIPAL  
DE PALHOÇA

# DISCIPLINAS – ADMINISTRAÇÃO 2022/1 (matutino e noturno)

DISCIPLINAS	FASE
MATEMÁTICA APLICADA À ADMINISTRAÇÃO	1ª
ÉTICA E FILOSOFIA EMPRESARIAL	1ª
PSICOLOGIA APLICADA À ADMINISTRAÇÃO	1ª
CIÊNCIA E PESQUISA NA ADMINISTRAÇÃO	1ª
ADMINISTRAÇÃO E MERCADO DE TRABALHO	1ª
TEORIA GERAL DA ADMINISTRAÇÃO	1ª
MATEMÁTICA FINANCEIRA	2ª
FUNÇÕES DA ADMINISTRAÇÃO	2ª
PRODUÇÃO TEXTUAL E COMUNICAÇÃO EMPRESARIAL	2ª
CIÊNCIAS SOCIAIS, CULTURA E SOCIEDADE	2ª
ECONOMIA I	2ª
DIREITO EMPRESARIAL	3ª
CONTABILIDADE PARA ADMINISTRADORES	3ª
ADMINISTRAÇÃO DE SISTEMAS DE INFORMAÇÃO	3ª
ECONOMIA II	3ª
GESTÃO DE PROCESSOS ORGANIZACIONAIS	3ª
ADMINISTRAÇÃO DA CADEIA DE SUPRIMENTOS	4ª
GESTÃO DE CUSTOS	4ª
EMPREENDORISMO, INOVAÇÃO E CRIATIVIDADE	4ª
CIÊNCIA POLÍTICA	4ª
ESTATÍSTICA APLICADA À ADMINISTRAÇÃO	4ª
ADMINISTRAÇÃO MERCADOLÓGICA I	5ª
ADMINISTRAÇÃO DA PRODUÇÃO E OPERAÇÕES	5ª
PLANO DE NEGÓCIOS	5ª
ADMINISTRAÇÃO DE PESSOAS I	5ª
ADMINISTRAÇÃO FINANCEIRA I	5ª
DIREITO TRIBUTÁRIO	6ª
ADMINISTRAÇÃO DE PESSOAS II	6ª
ADMINISTRAÇÃO FINANCEIRA II	6ª
METODOLOGIA DO TRABALHO DE CONCLUSÃO DE ESTÁGIO	6ª
ADMINISTRAÇÃO MERCADOLÓGICA II	6ª
ADMINISTRAÇÃO PÚBLICA	7ª
ESTRATÉGIA EMPRESARIAL	7ª
GESTÃO DE CAPTAÇÃO DE RECURSOS	7ª
PESQUISA MERCADOLÓGICA	7ª
GESTÃO DE EMPRESAS DO TERCEIRO SETOR	7ª
LIBRAS	7ª
APRENDIZAGEM E ENVOLVIMENTO NAS ORGANIZAÇÕES	8ª
TÓPICOS ESPECIAIS EM ADMINISTRAÇÃO	8ª
GERENCIAMENTO DE PROJETOS	8ª
MERCADO DE CAPITAIS	8ª
CONSULTORIA EMPRESARIAL	8ª



**CPA**

Comissão  
Própria  
de Avaliação

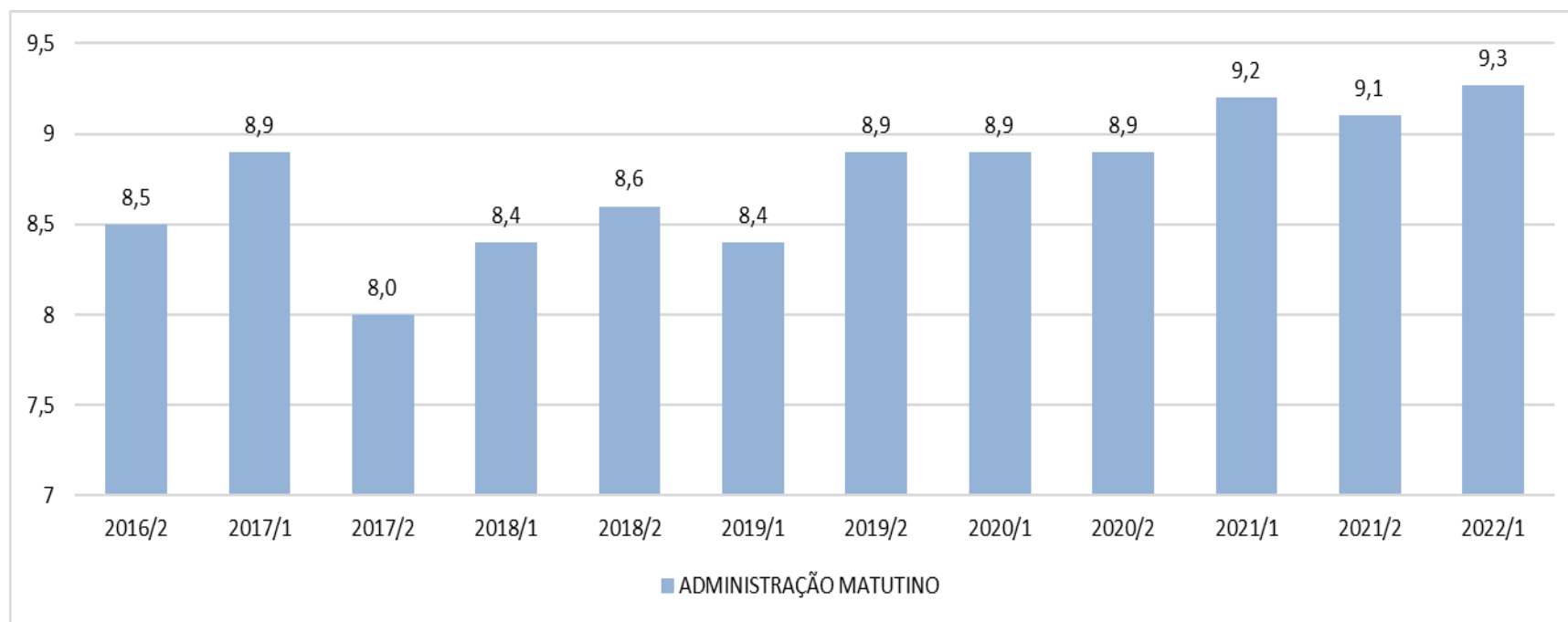
**FMP**

FACULDADE  
MUNICIPAL  
DE PALHOÇA



# AVALIAÇÃO DISCENTE/DOCENTE (2016/2 a 2022/1)

## ADMINISTRAÇÃO MATUTINO



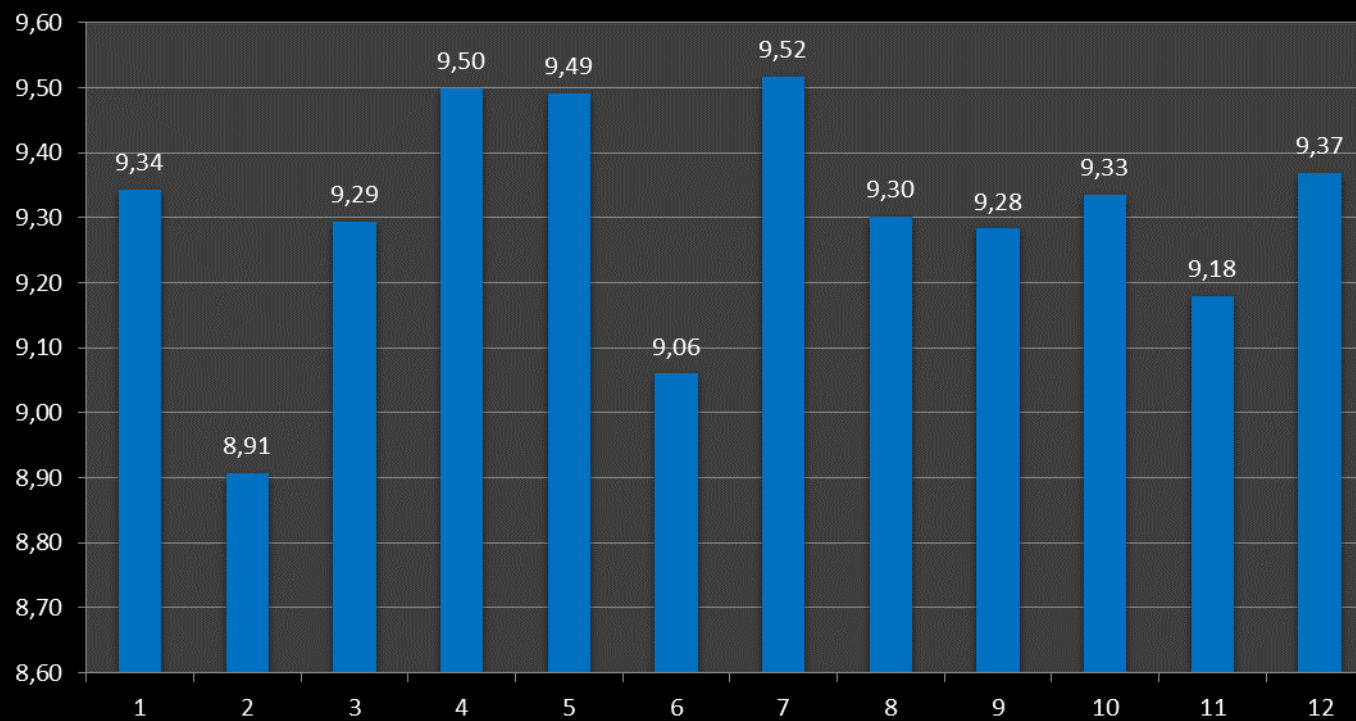
**CPA**

Comissão  
Própria  
de Avaliação

**FMP**

FACULDADE  
MUNICIPAL  
DE PALHOÇA

## ADM MAT - NOTA POR ITENS - 1ª FASE



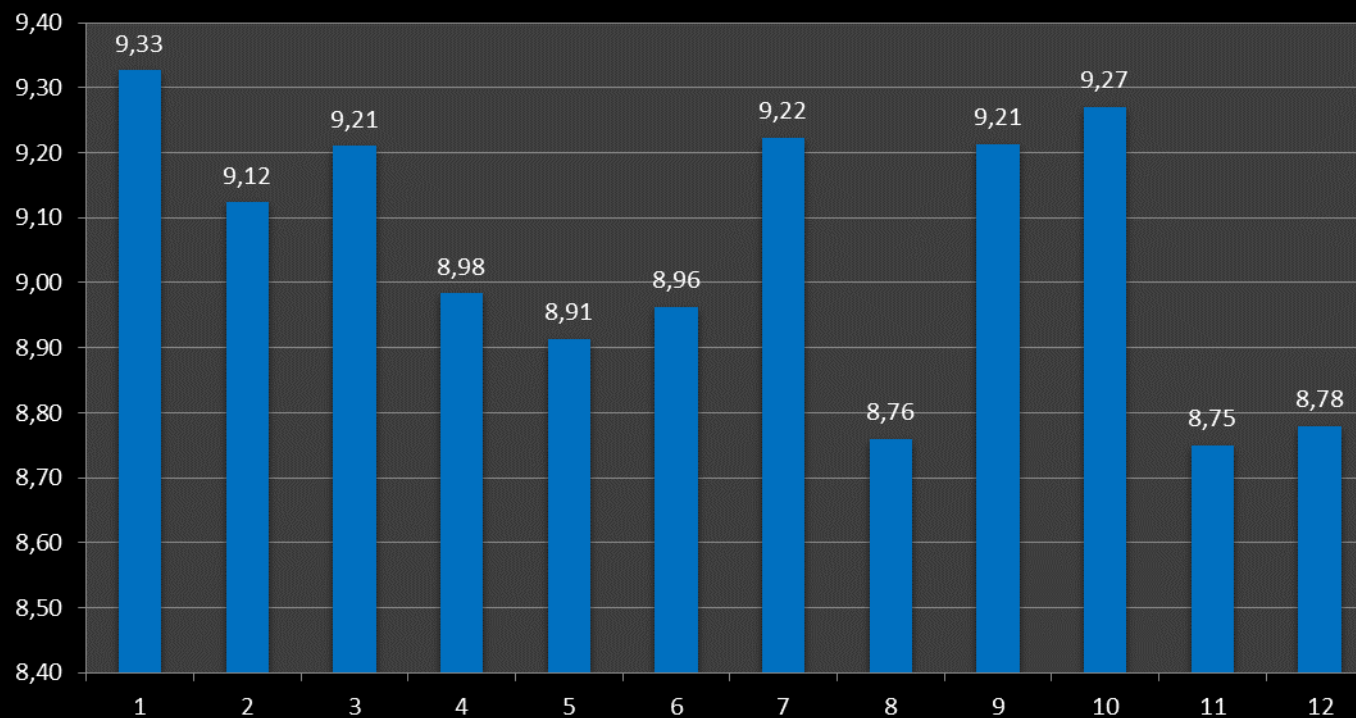
**CPA**

Comissão  
Própria  
de Avaliação

**FMP**

FACULDADE  
MUNICIPAL  
DE PALHOÇA

## ADM MAT - NOTA POR ITENS - 2ª FASE



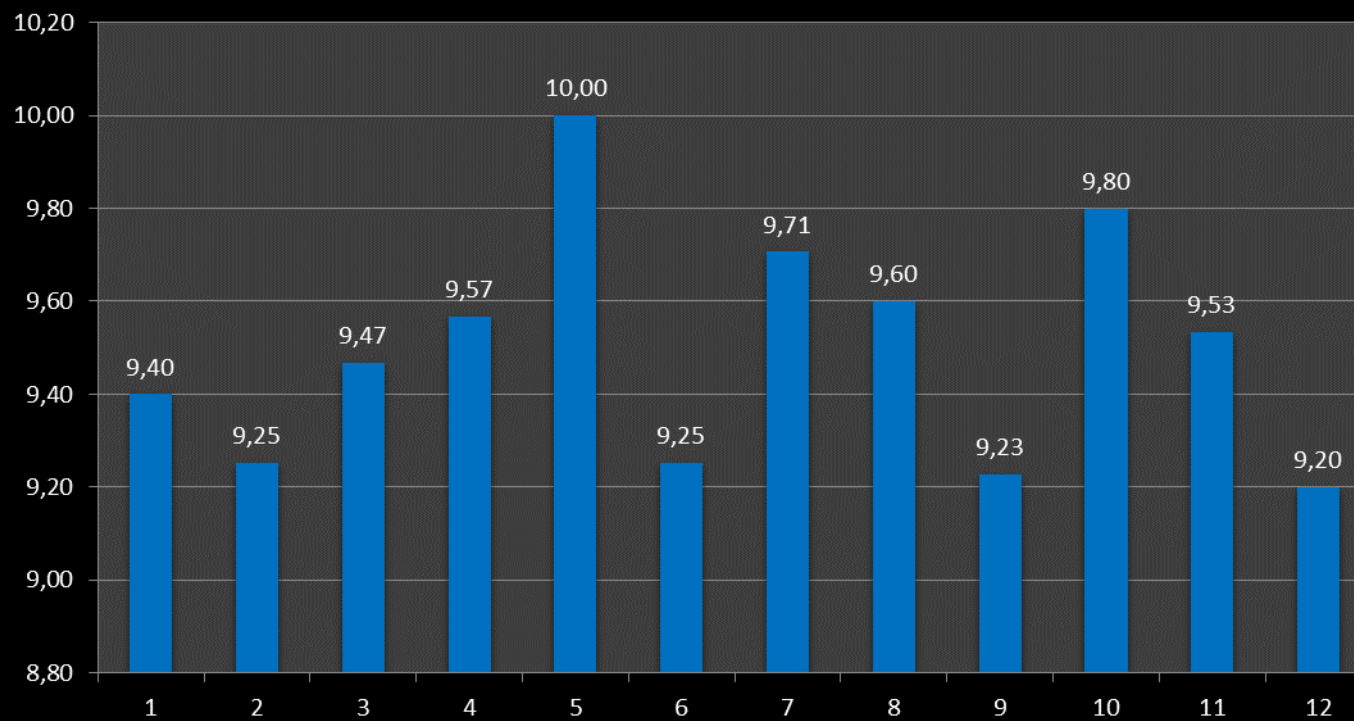
**CPA**

Comissão  
Própria  
de Avaliação

**FMP**

FACULDADE  
MUNICIPAL  
DE PALHOÇA

### ADM MAT - NOTA POR ITENS - 3ª FASE



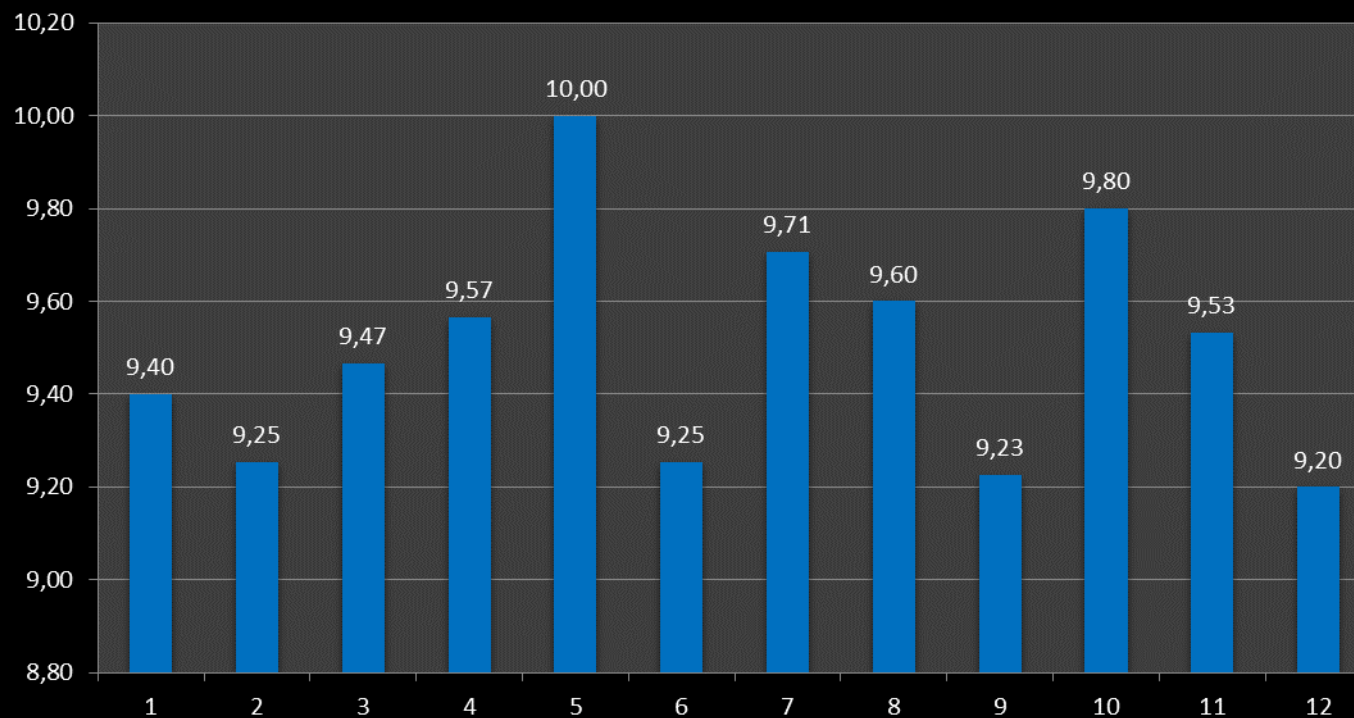
**CPA**

Comissão  
Própria  
de Avaliação

**FMP**

FACULDADE  
MUNICIPAL  
DE PALHOÇA

## ADM MAT - NOTA POR ITENS - 4ª FASE



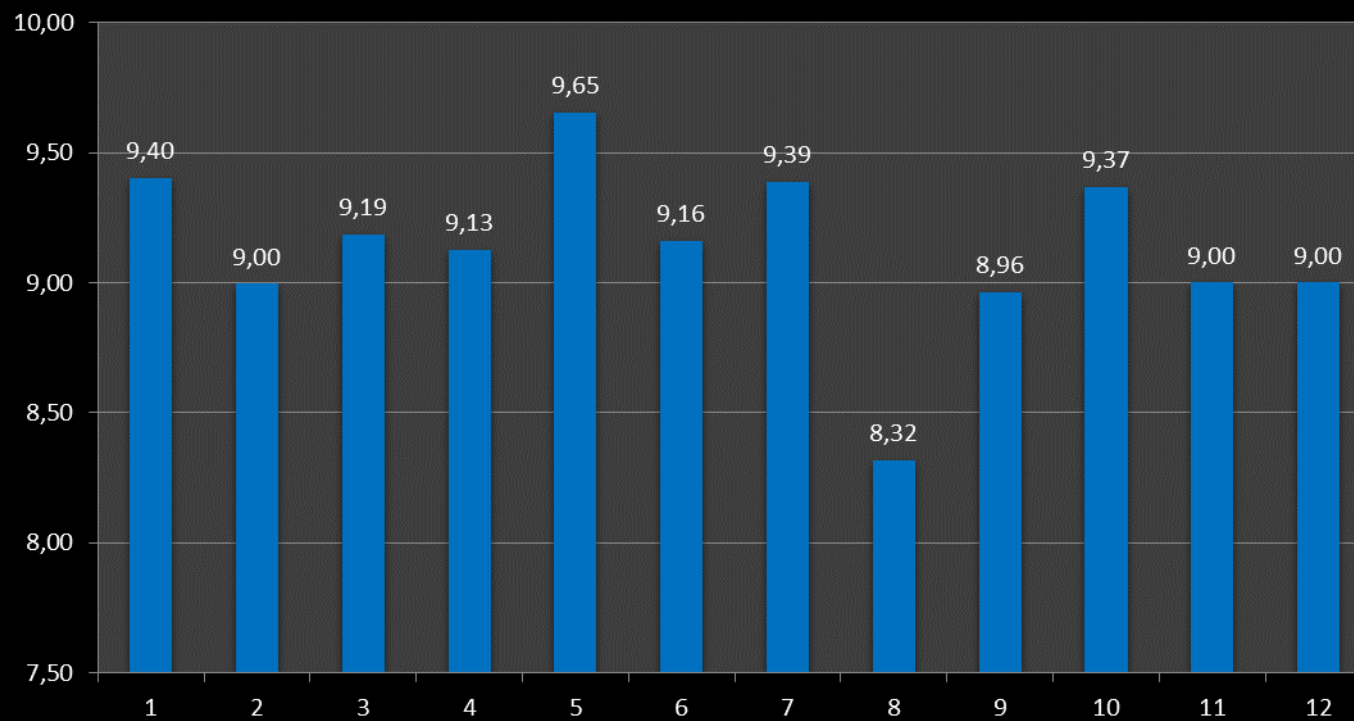
**CPA**

Comissão  
Própria  
de Avaliação

**FMP**

FACULDADE  
MUNICIPAL  
DE PALHOÇA

## ADM MAT - NOTA POR ITENS - 5ª FASE



**CPA**

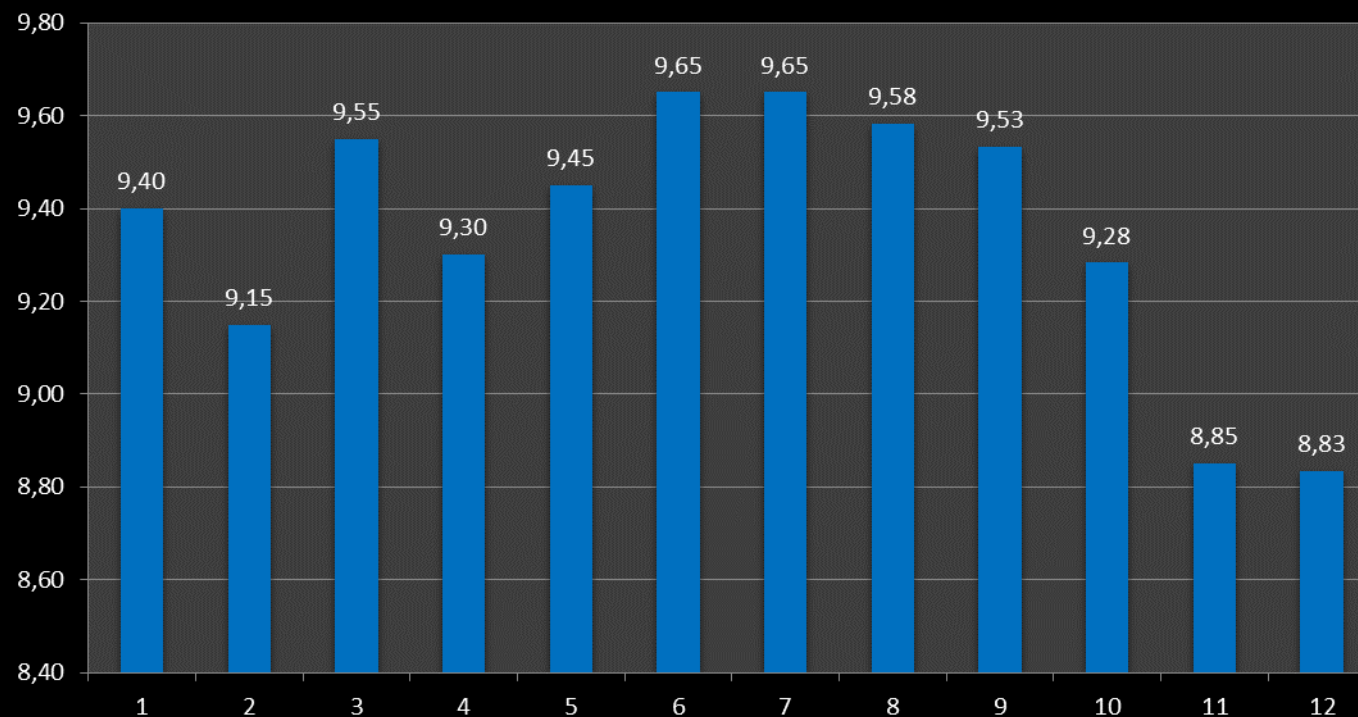
Comissão  
Própria  
de Avaliação

**FMP**

FACULDADE  
MUNICIPAL  
DE PALHOÇA



## ADM MAT - NOTA POR ITENS - 6ª FASE



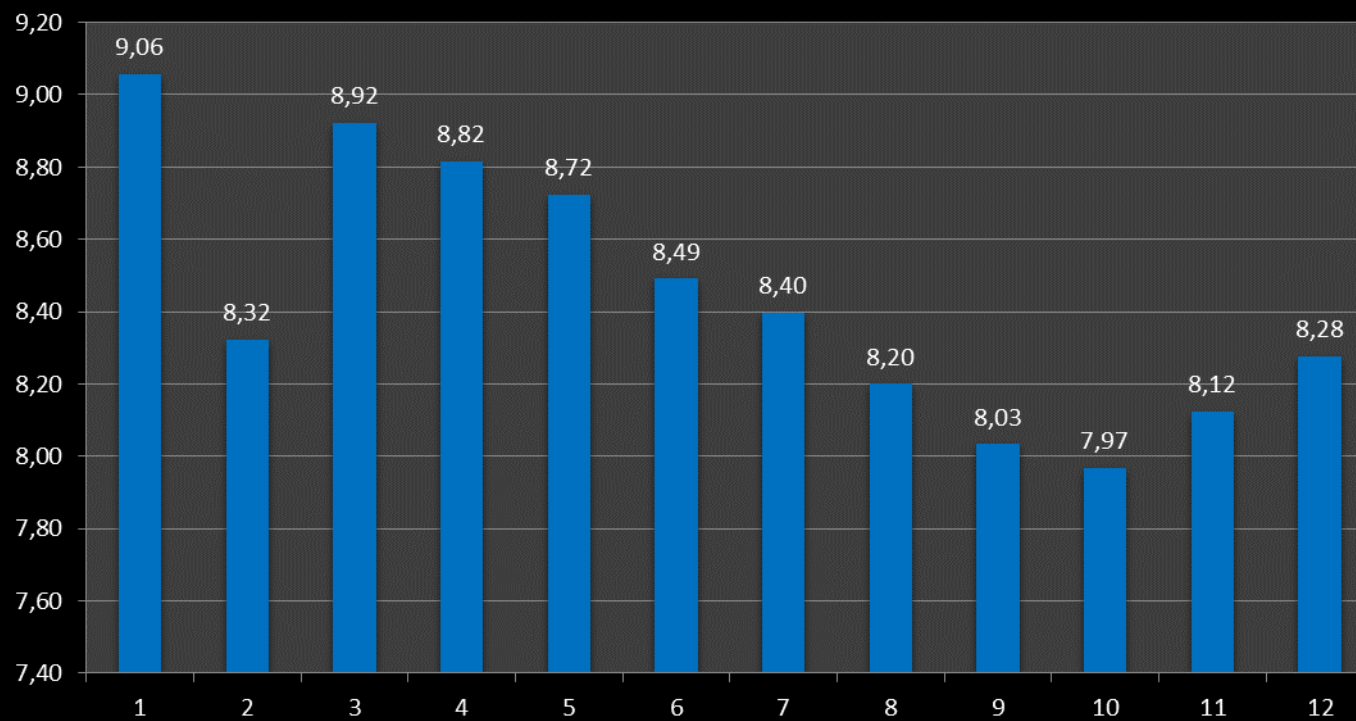
**CPA**

Comissão  
Própria  
de Avaliação

**FMP**

FACULDADE  
MUNICIPAL  
DE PALHOÇA

## ADM MAT - NOTA POR ITENS - 7ª FASE



**CPA**

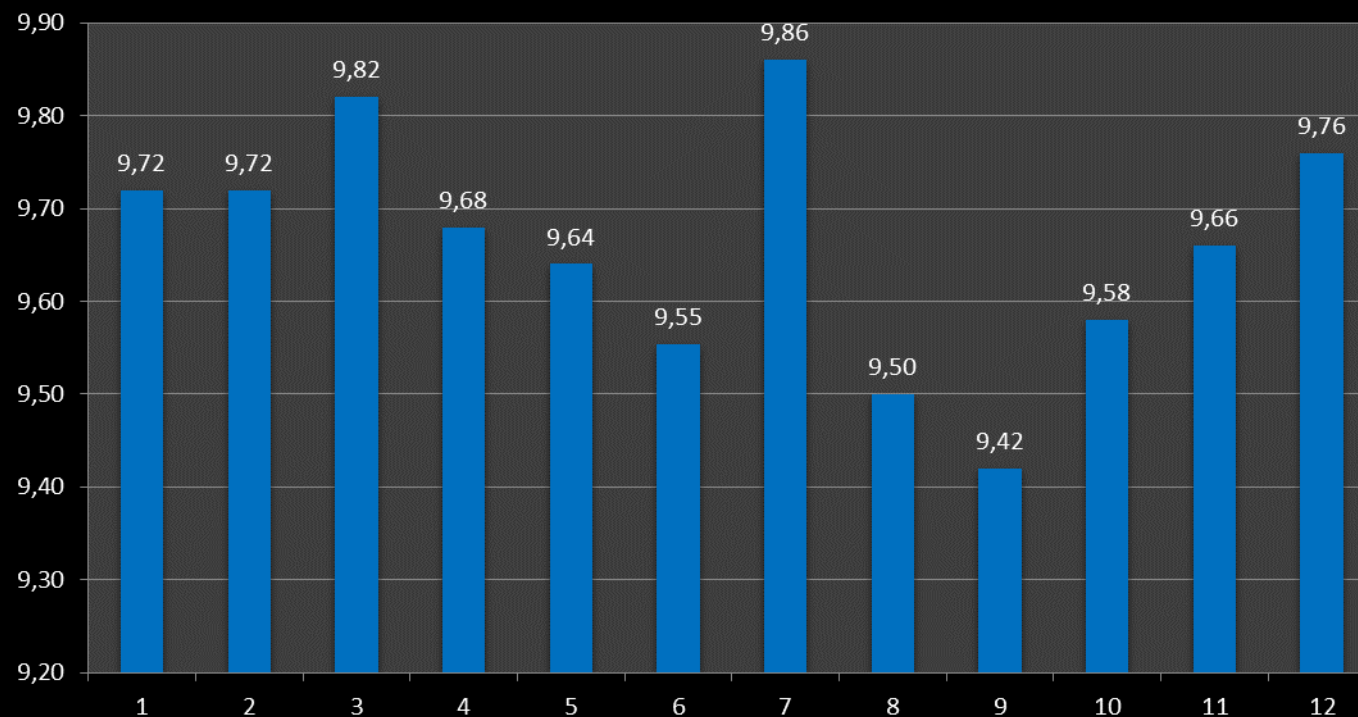
Comissão  
Própria  
de Avaliação

**FMP**

FACULDADE  
MUNICIPAL  
DE PALHOÇA



## ADM MAT - NOTA POR ITENS - 8ª FASE



**CPA**

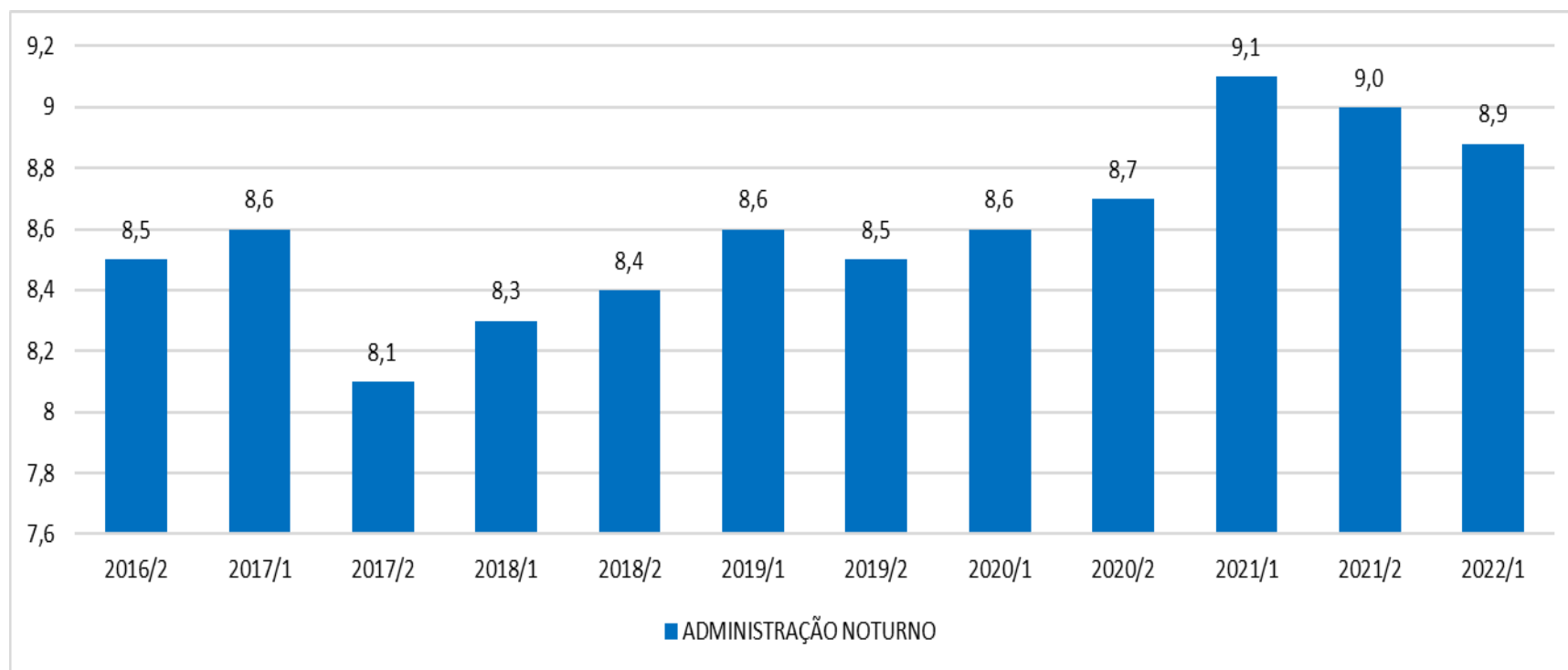
Comissão  
Própria  
de Avaliação

**FMP**

FACULDADE  
MUNICIPAL  
DE PALHOÇA

# AVALIAÇÃO DISCENTE/DOCENTE (2016/2 a 2022/1)

## ADMINISTRAÇÃO NOTURNO



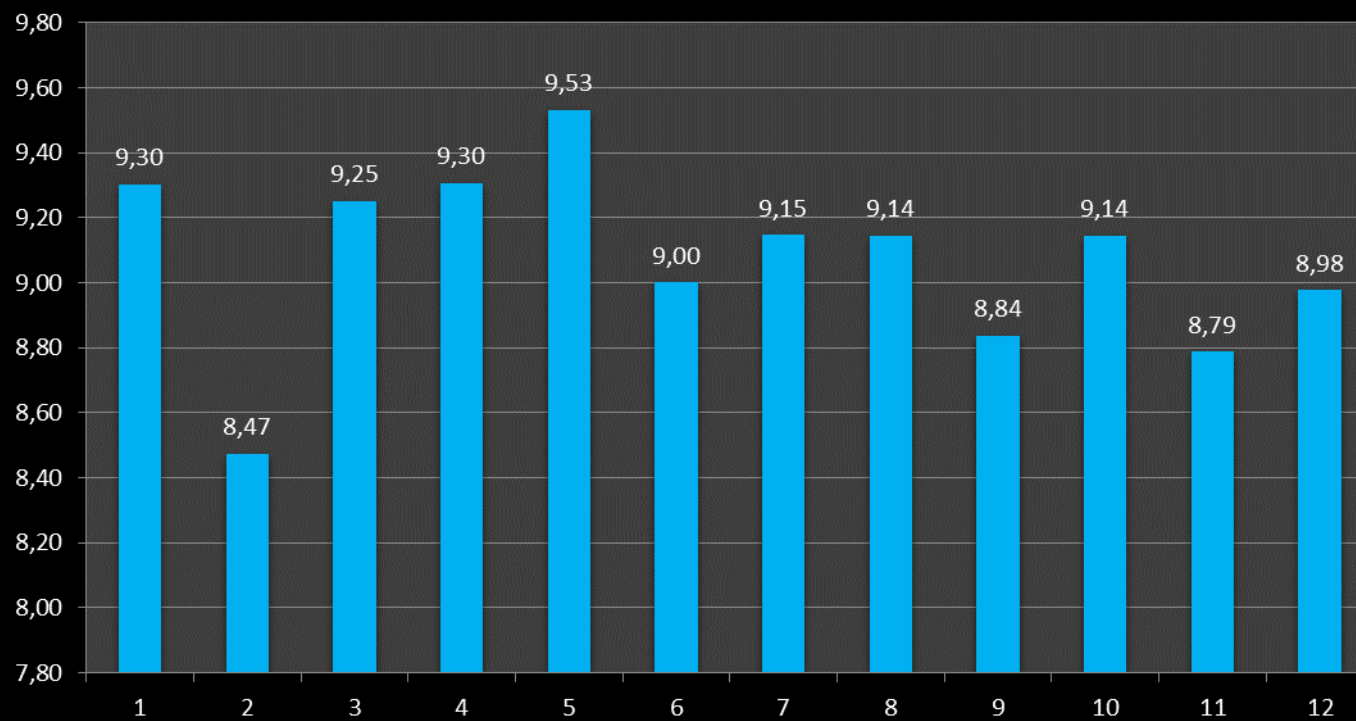
**CPA**

Comissão  
Própria  
de Avaliação

**FMP**

FACULDADE  
MUNICIPAL  
DE PALHOÇA

## ADM NOT - NOTA POR ITENS - 1ª FASE



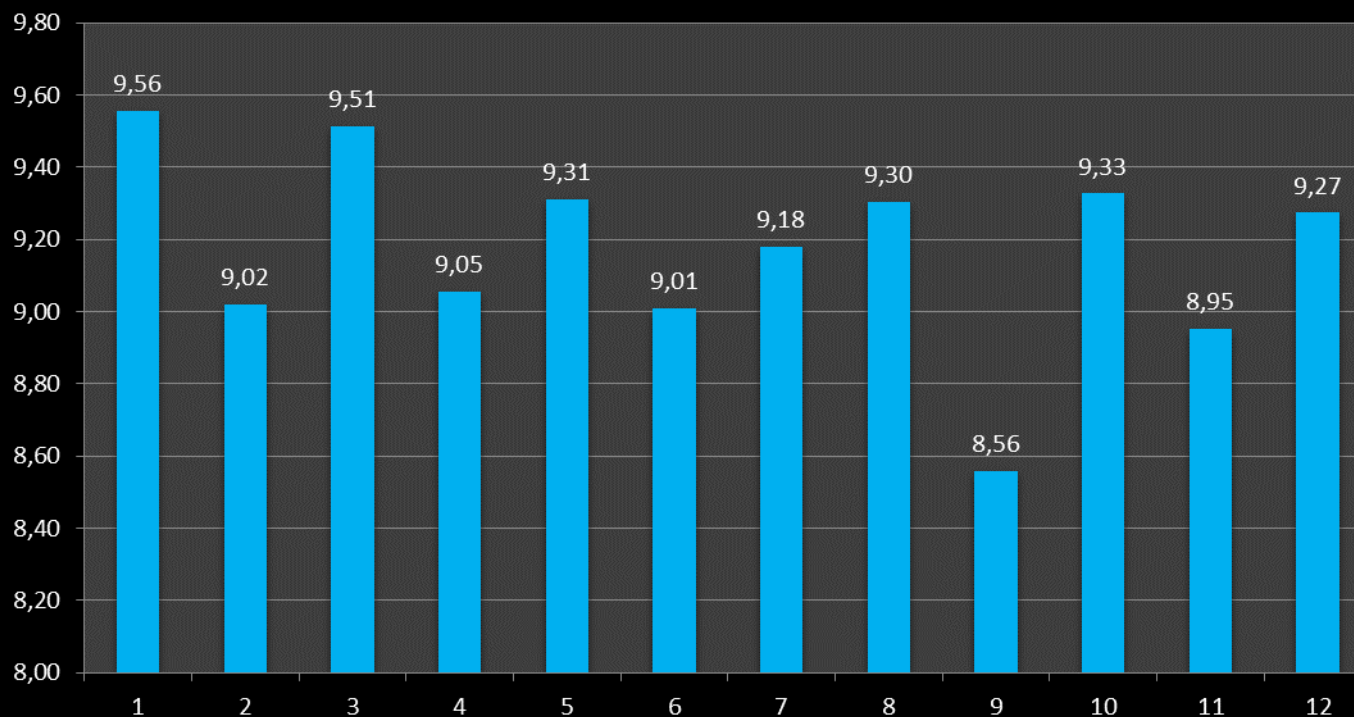
**CPA**

Comissão  
Própria  
de Avaliação

**FMP**

FACULDADE  
MUNICIPAL  
DE PALHOÇA

## ADM NOT - NOTA POR ITENS - 2ª FASE



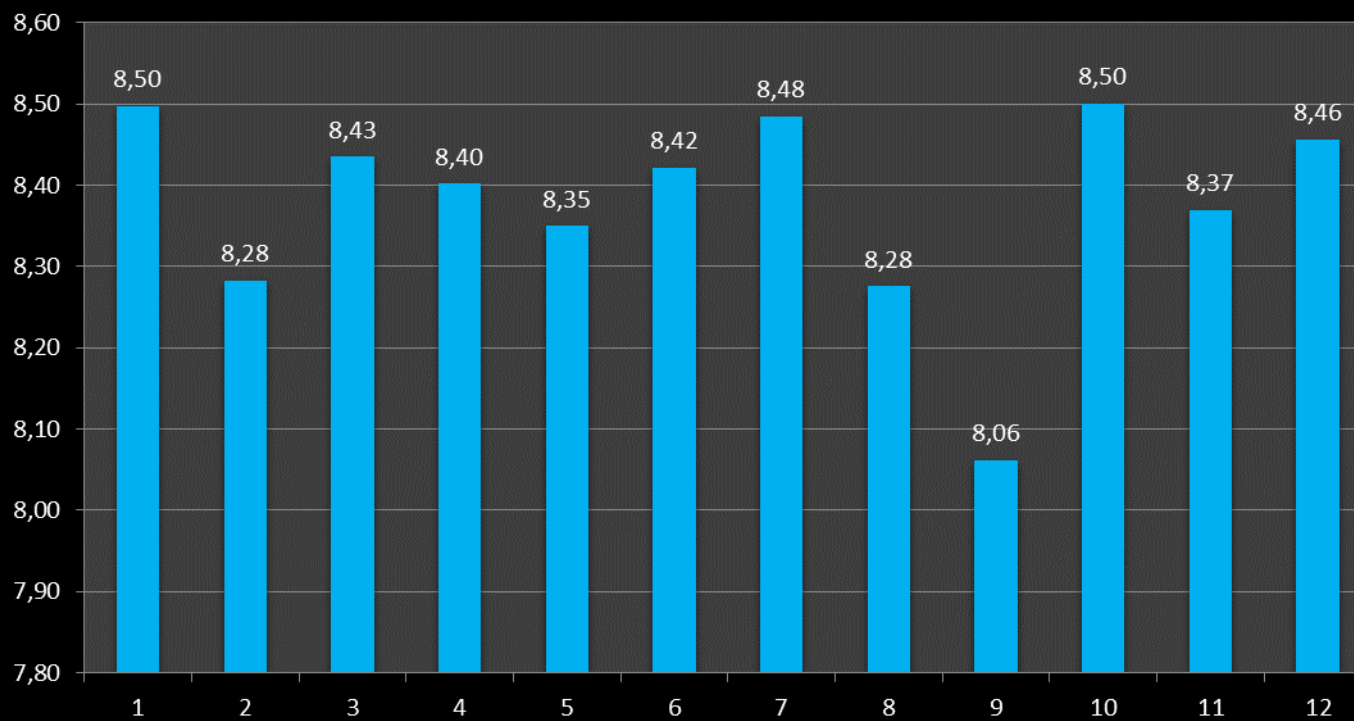
**CPA**

Comissão  
Própria  
de Avaliação

**FMP**

FACULDADE  
MUNICIPAL  
DE PALHOÇA

### ADM NOT - NOTA POR ITENS - 3ª FASE



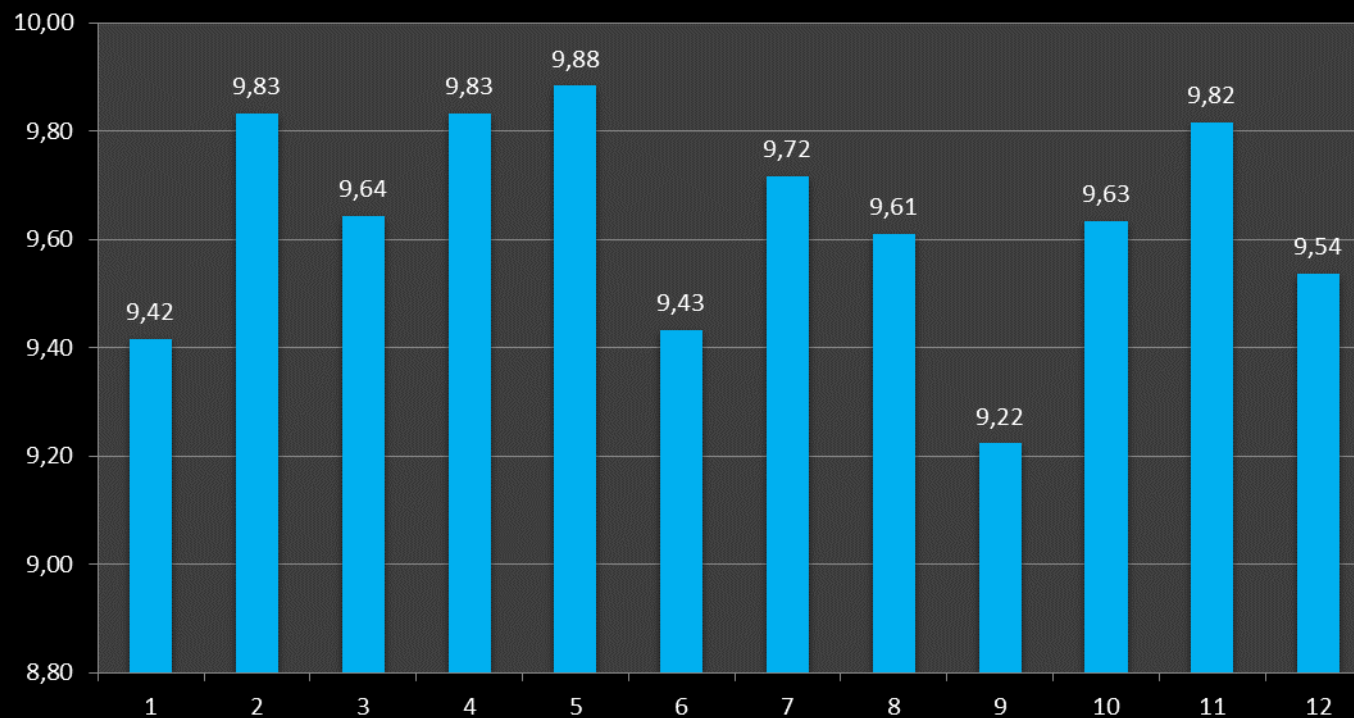
**CPA**

Comissão  
Própria  
de Avaliação

**FMP**

FACULDADE  
MUNICIPAL  
DE PALHOÇA

## ADM NOT - NOTA POR ITENS - 4ª FASE



**CPA**

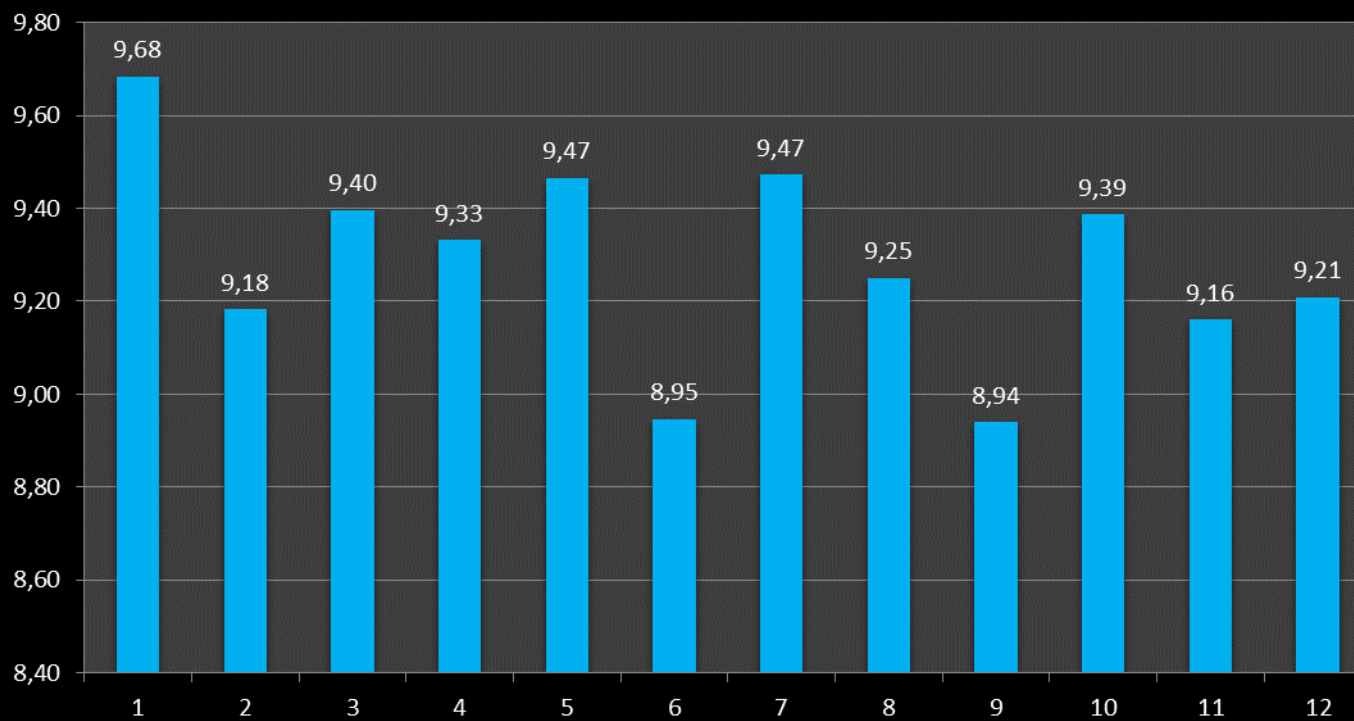
Comissão  
Própria  
de Avaliação

**FMP**

FACULDADE  
MUNICIPAL  
DE PALHOÇA



## ADM NOT - NOTA POR ITENS - 5ª FASE



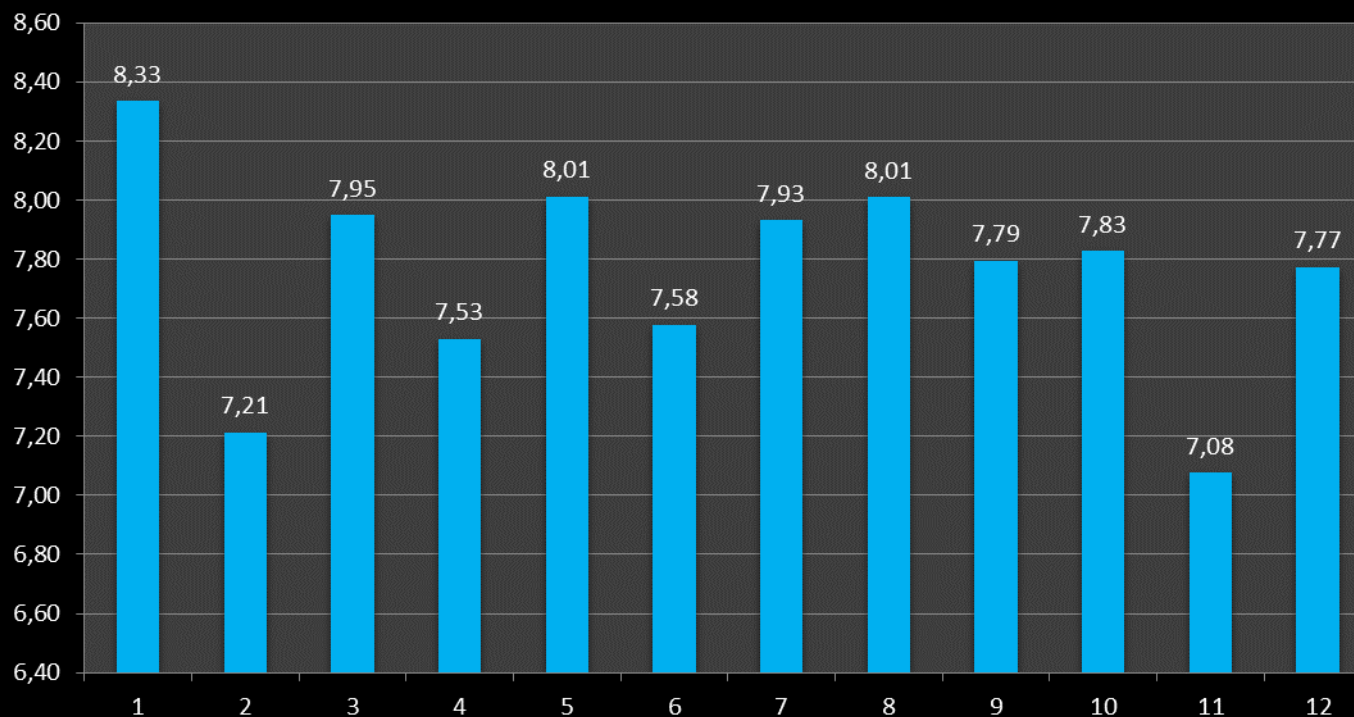
**CPA**

Comissão  
Própria  
de Avaliação

**FMP**

FACULDADE  
MUNICIPAL  
DE PALHOÇA

## ADM NOT - NOTA POR ITENS - 6ª FASE



**CPA**

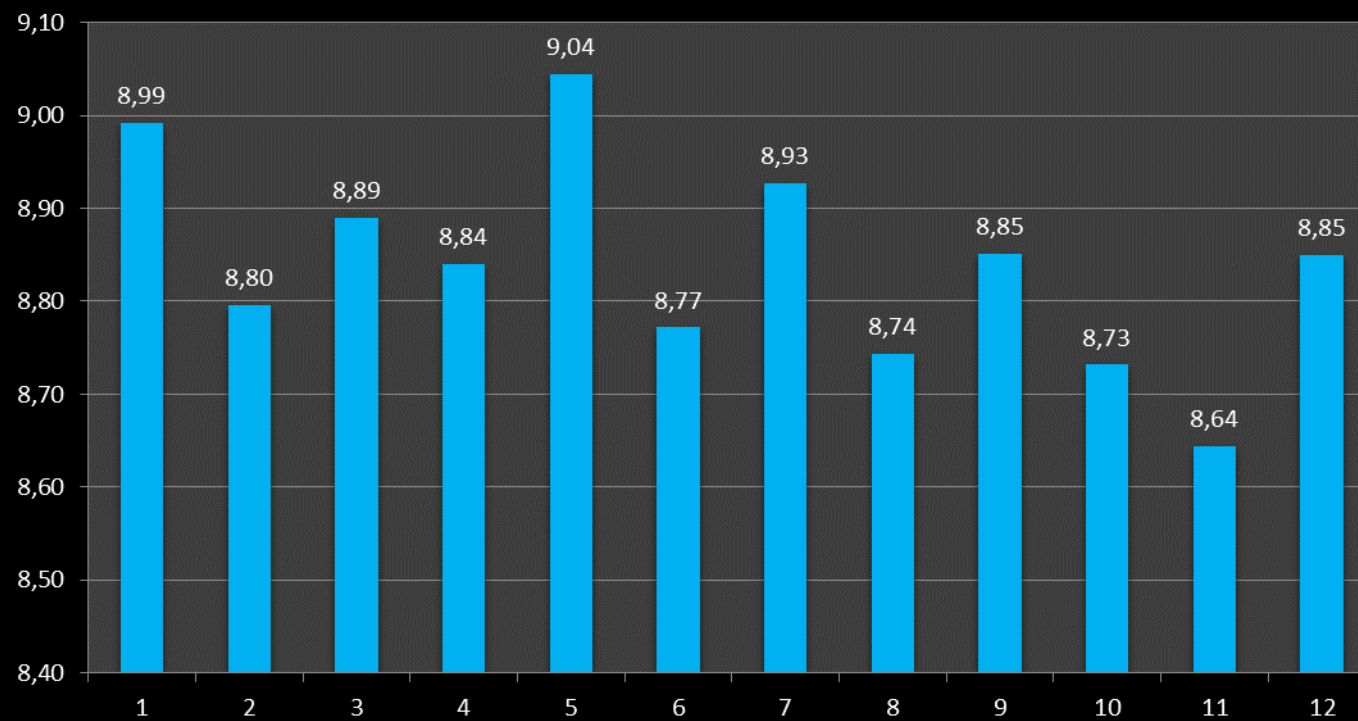
Comissão  
Própria  
de Avaliação

**FMP**

FACULDADE  
MUNICIPAL  
DE PALHOÇA



## ADM NOT - NOTA POR ITENS - 7ª FASE



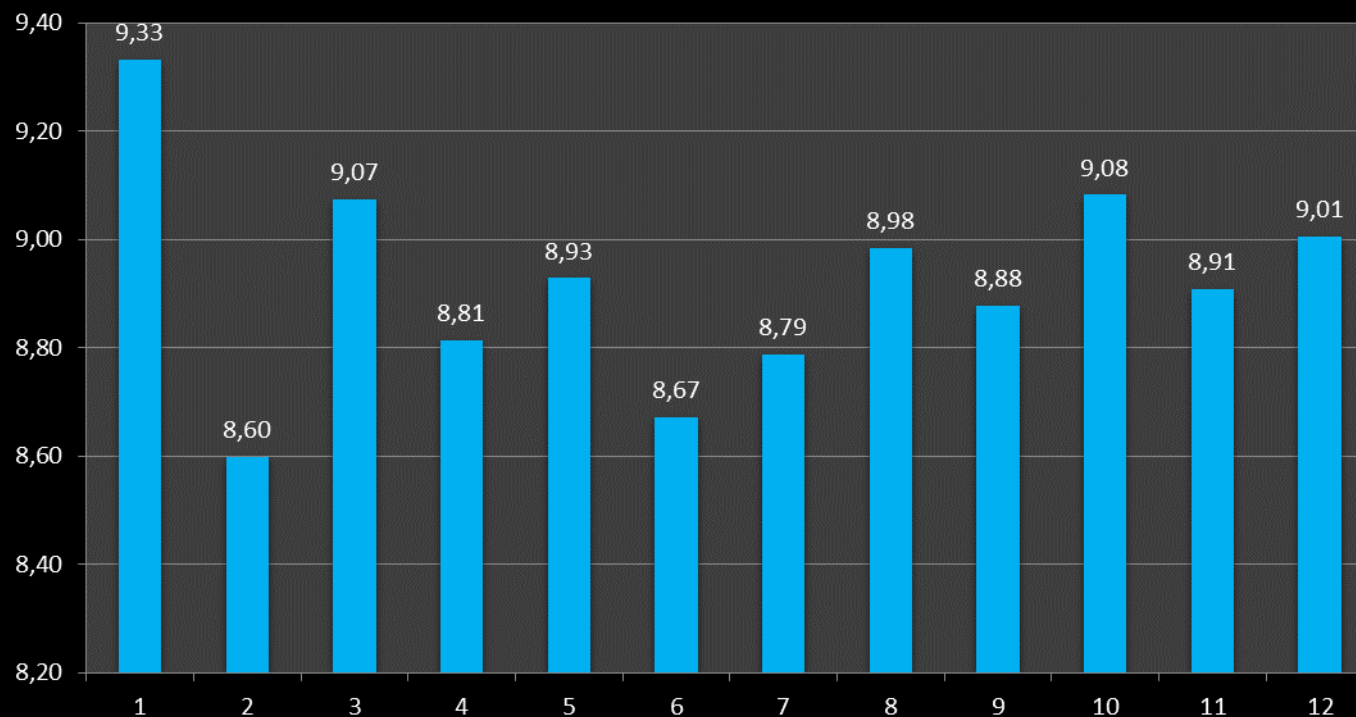
**CPA**

Comissão  
Própria  
de Avaliação

**FMP**

FACULDADE  
MUNICIPAL  
DE PALHOÇA

## ADM NOT - NOTA POR ITENS - 8ª FASE



**CPA**

Comissão  
Própria  
de Avaliação

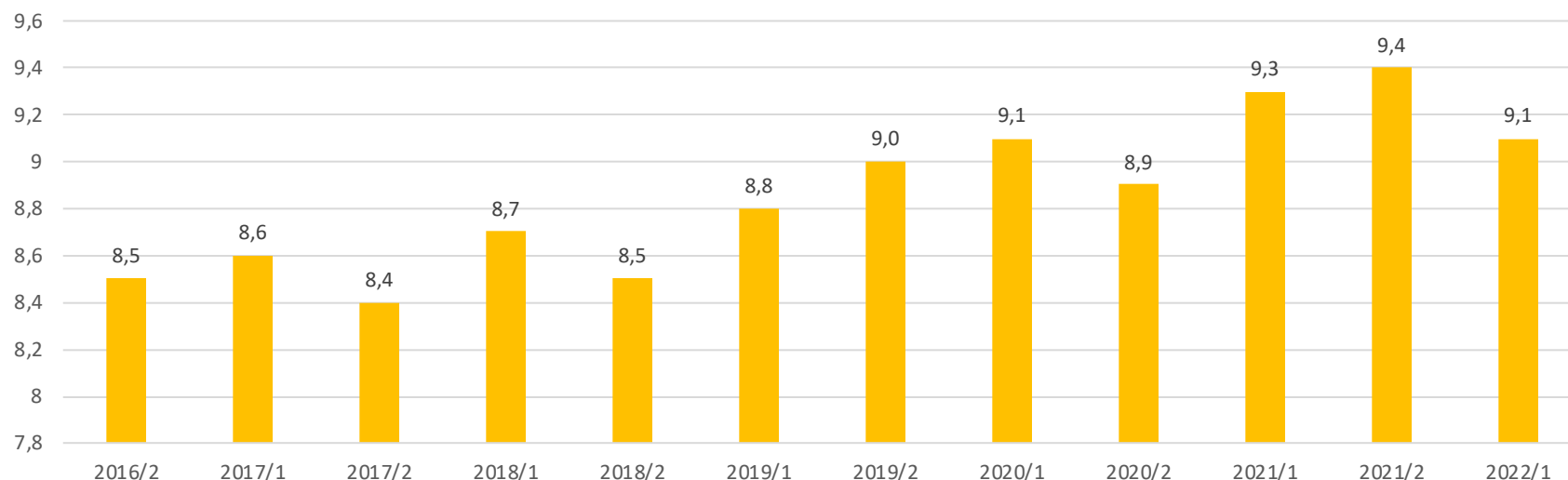
**FMP**

FACULDADE  
MUNICIPAL  
DE PALHOÇA

# AVALIAÇÃO DISCENTE/DOCENTE (2016/2 a 2022/1)

## PEDAGOGIA

PEDAGOGIA



**CPA**

Comissão  
Própria  
de Avaliação

**FMP**

FACULDADE  
MUNICIPAL  
DE PALHOÇA

# ITENS AVALIADOS PELOS ACADÊMICOS (DISCENTES – DOCENTES)

2022/1 (legenda para os gráficos – exceção da questão 8 que não era quantitativa)

1. Segue a ementa prevista no Plano de Ensino.
2. Apresenta linguagem clara e acessível na exposição do conteúdo da disciplina.
3. Realiza a postagem do conteúdo e de atividades no *Classroom* conforme cronograma da disciplina e do Plano de Ensino.
4. Tira as dúvidas do acadêmico.
5. Mantém um clima de respeito mútuo, atenção e trabalho produtivo com os acadêmicos.
6. Propicia a integração do conteúdo da disciplina com outras do curso;
7. Relaciona o conteúdo da disciplina com a prática;
8. Utiliza técnicas e recursos de ensino variados que promovem a aprendizagem.  
(Slides. Texto. Aulas gravadas. Reuniões no *Meet*. Outras.)
9. Utiliza as ferramentas do *Google Apps – Classroom* como forma de contribuir para a aprendizagem do conteúdo da disciplina.
10. Incentiva a leitura de livros, *sites*, textos, jornais, revistas e materiais complementares às aulas.
11. Elabora avaliação, trabalhos/atividades compatíveis com os conceitos e estratégias desenvolvidas em sala de aula.
12. Orienta de forma clara e precisa as atividades solicitadas.
13. Dá o retorno das atividades e avaliações, visando a retomada de conceitos e da aprendizagem.



**CPA**

Comissão  
Própria  
de Avaliação

**FMP**

FACULDADE  
MUNICIPAL  
DE PALHOÇA

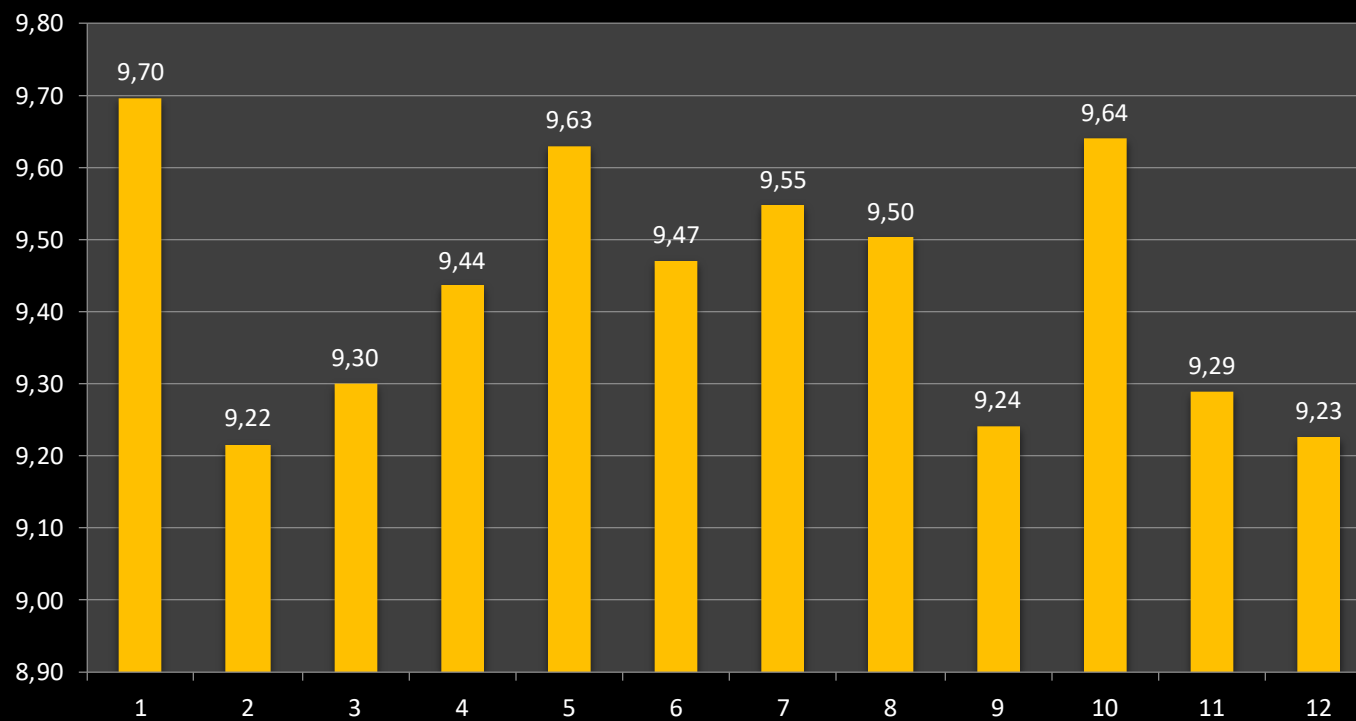
# DISCIPLINAS – PEDAGOGIA 2022/1

DISCIPLINAS	FASE
PRÁTICA EM EDUCAÇÃO E INFÂNCIA	1ª
FILOSOFIA	1ª
HISTÓRIA DA EDUCAÇÃO I	1ª
METODOLOGIA CIENTÍFICA	1ª
PSICOLOGIA	1ª
CIÊNCIAS SOCIAIS E EDUCAÇÃO I	1ª
FILOSOFIA DA EDUCAÇÃO	2ª
HISTÓRIA DA EDUCAÇÃO II	2ª
PORTUGUÊS E PRODUÇÃO TEXTUAL	2ª
DIDÁTICA I	2ª
PRÁTICA PEDAGÓGICA EM DIDÁTICA	2ª
PSICOLOGIA DA EDUCAÇÃO	2ª
CURRÍCULO	3ª
PRÁTICA EM CIÊNCIAS SOCIAIS E EDUCAÇÃO	3ª
DIDÁTICA II	3ª
APRENDIZAGEM E DESENVOLVIMENTO	3ª
EDUCAÇÃO ESPECIAL E INCLUSÃO	3ª
CIÊNCIAS SOCIAIS E EDUCAÇÃO II	3ª
EDUCAÇÃO INFANTIL	4ª
AValiação	4ª
METODOLOGIA DO ENSINO DE PORTUGUÊS	4ª
LETRAMENTO E INFÂNCIA	4ª
PRÁTICA EM LETRAMENTO	4ª
PLANEJAMENTO EDUCACIONAL	4ª

DISCIPLINAS	FASE
ESTÁGIO INTERDISCIPLINAR I - EDUCAÇÃO INFANTIL	5ª
ESTÁGIO INTERDISCIPLINAR I - EDUCAÇÃO INFANTIL	5ª
ESTÁGIO INTERDISCIPLINAR I - EDUCAÇÃO INFANTIL	5ª
PESQUISA E PRÁTICA PEDAGÓGICA EM EDUCAÇÃO INFANTIL	5ª
METODOLOGIA DO ENSINO DE GEOGRAFIA	5ª
ALFABETIZAÇÃO E LETRAMENTO	5ª
METODOLOGIA DO ENSINO DE MATEMÁTICA	5ª
METODOLOGIA DO ENSINO DE CIÊNCIAS	5ª
PESQUISA E PRÁTICA PEDAGÓGICA EM ANOS INICIAIS DO ENSINO FUNDAMENTAL	6ª
EDUCAÇÃO DE JOVENS E ADULTOS	6ª
ESTÁGIO INTERDISCIPLINAR II - ANOS INICIAIS - ENSINO FUNDAMENTAL	6ª
ESTÁGIO INTERDISCIPLINAR II - ANOS INICIAIS - ENSINO FUNDAMENTAL	6ª
ESTÁGIO INTERDISCIPLINAR II - ANOS INICIAIS - ENSINO FUNDAMENTAL	6ª
ORGANIZAÇÃO DA EDUCAÇÃO BÁSICA	6ª
PROJETO TCC	6ª
METODOLOGIA DO ENSINO DE HISTÓRIA	6ª
GESTÃO EDUCACIONAL	6ª
ESTÁGIO INTERDISCIPLINAR III - EM EDUCAÇÃO DE JOVENS ADULTOS/GESTÃO	7ª
ESTÁGIO INTERDISCIPLINAR III - EM EDUCAÇÃO DE JOVENS ADULTOS/GESTÃO	7ª
ESTÁGIO INTERDISCIPLINAR III - EM EDUCAÇÃO DE JOVENS ADULTOS/GESTÃO	7ª
TCC 1	7ª
PESQUISA E PRÁTICA PEDAGÓGICA EM EDUCAÇÃO DE JOVENS E ADULTOS/GESTÃO	7ª
ARTE EDUCAÇÃO	7ª
POLÍTICAS PÚBLICAS	7ª
EDUCAÇÃO E JUVENTUDE	7ª
DOCÊNCIA EM MULTICULTURALISMO	8ª
TCC 2	8ª
HISTÓRIA E CULTURA AFRO-BRASILEIRA E INDÍGENA	8ª
TECNOLOGIAS, MÍDIAS E CONHECIMENTO APLICADOS NA EDUCAÇÃO	8ª
LIBRAS	8ª
EDUCAÇÃO SOCIOAMBIENTAL E SUSTENTABILIDADE	8ª



## PED NOT - NOTA POR ITENS - 1ª FASE



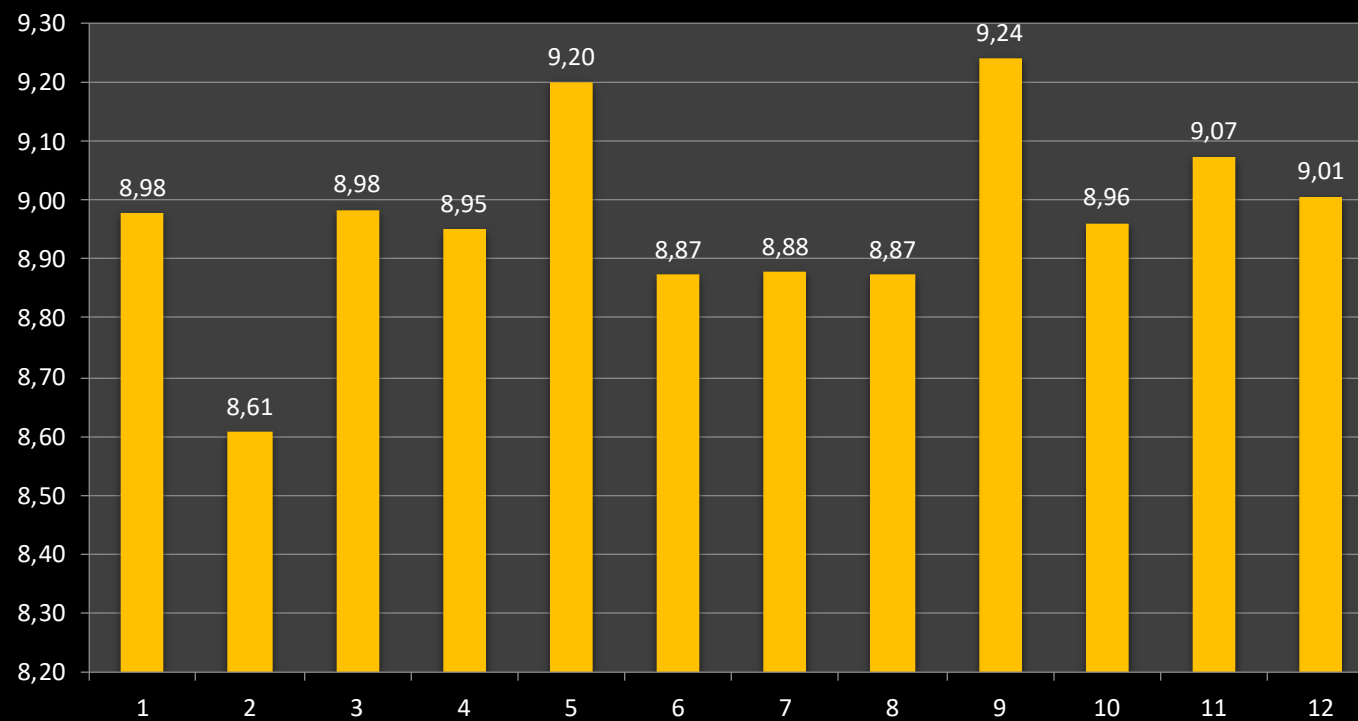
**CPA**

Comissão  
Própria  
de Avaliação

**FMP**

FACULDADE  
MUNICIPAL  
DE PALHOÇA

## PED NOT - NOTA POR ITENS - 2ª FASE



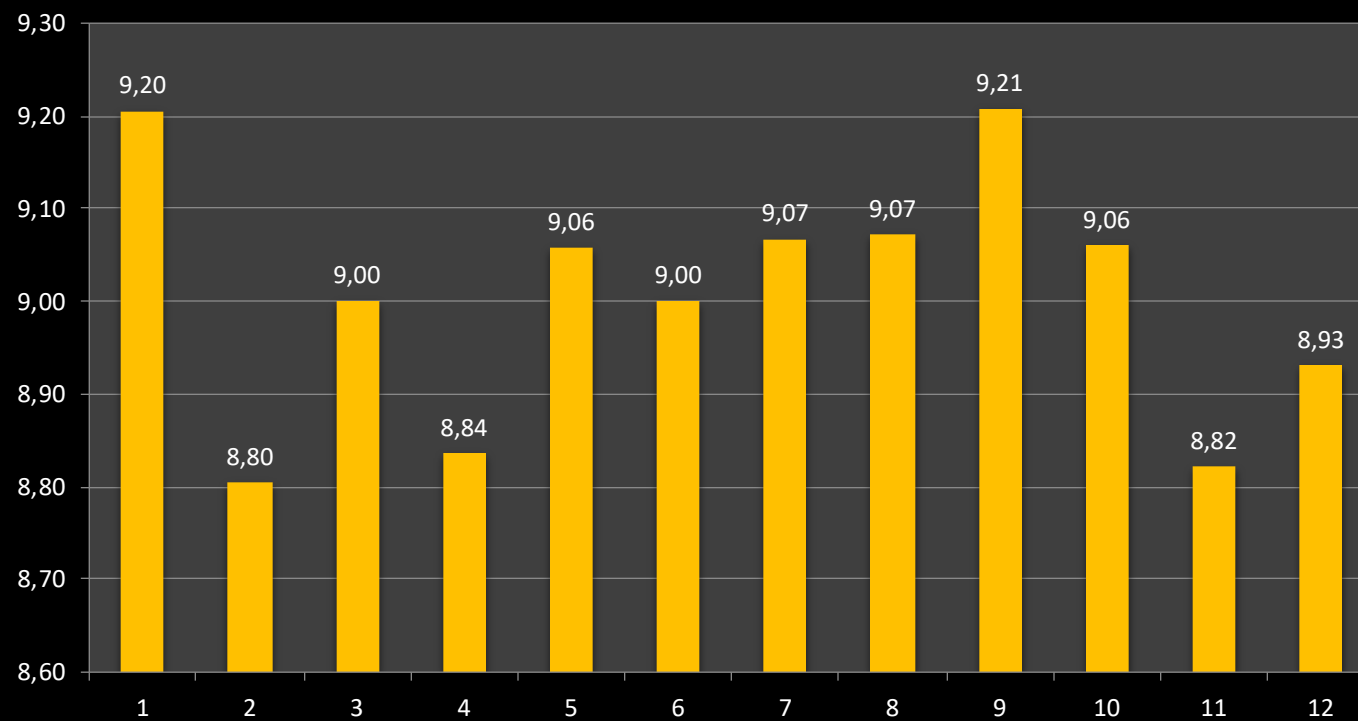
**CPA**

Comissão  
Própria  
de Avaliação

**FMP**

FACULDADE  
MUNICIPAL  
DE PALHOÇA

## PED NOT - NOTA POR ITENS - 3ª FASE



**CPA**

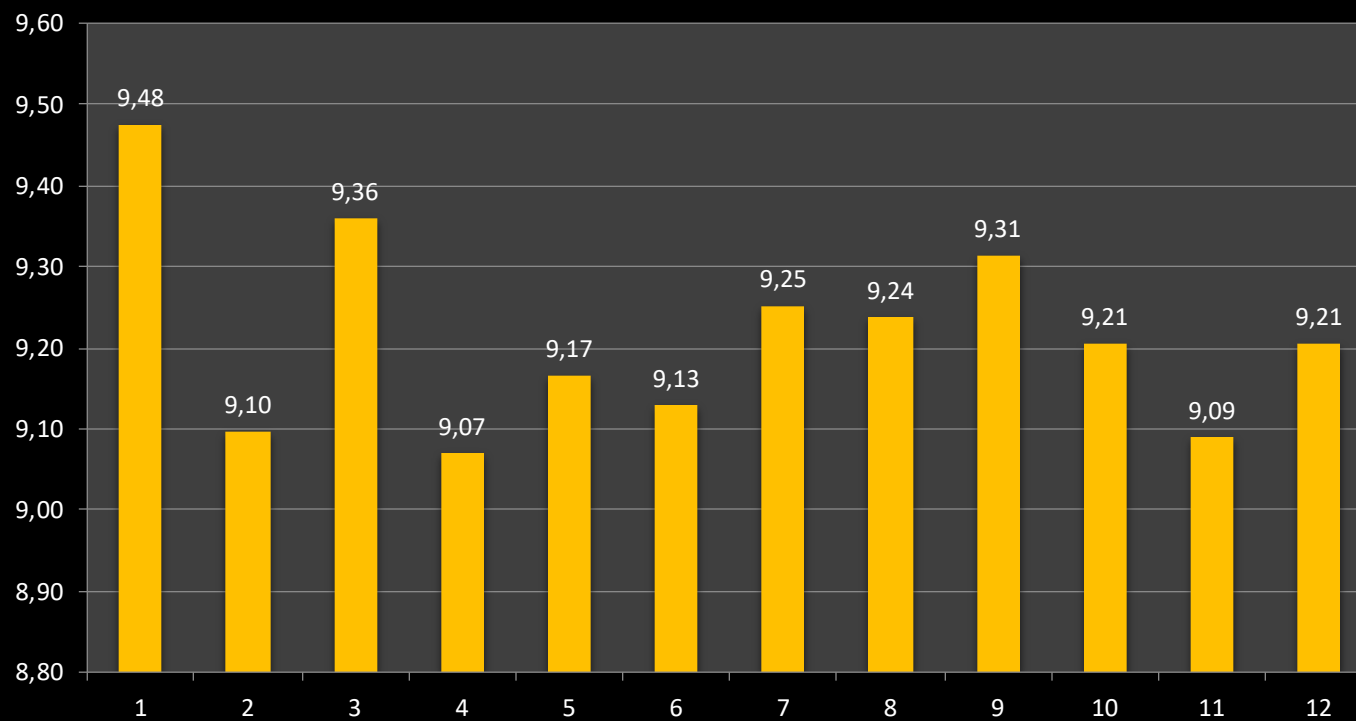
Comissão  
Própria  
de Avaliação

**FMP**

FACULDADE  
MUNICIPAL  
DE PALHOÇA



## PED NOT - NOTA POR ITENS - 4ª FASE

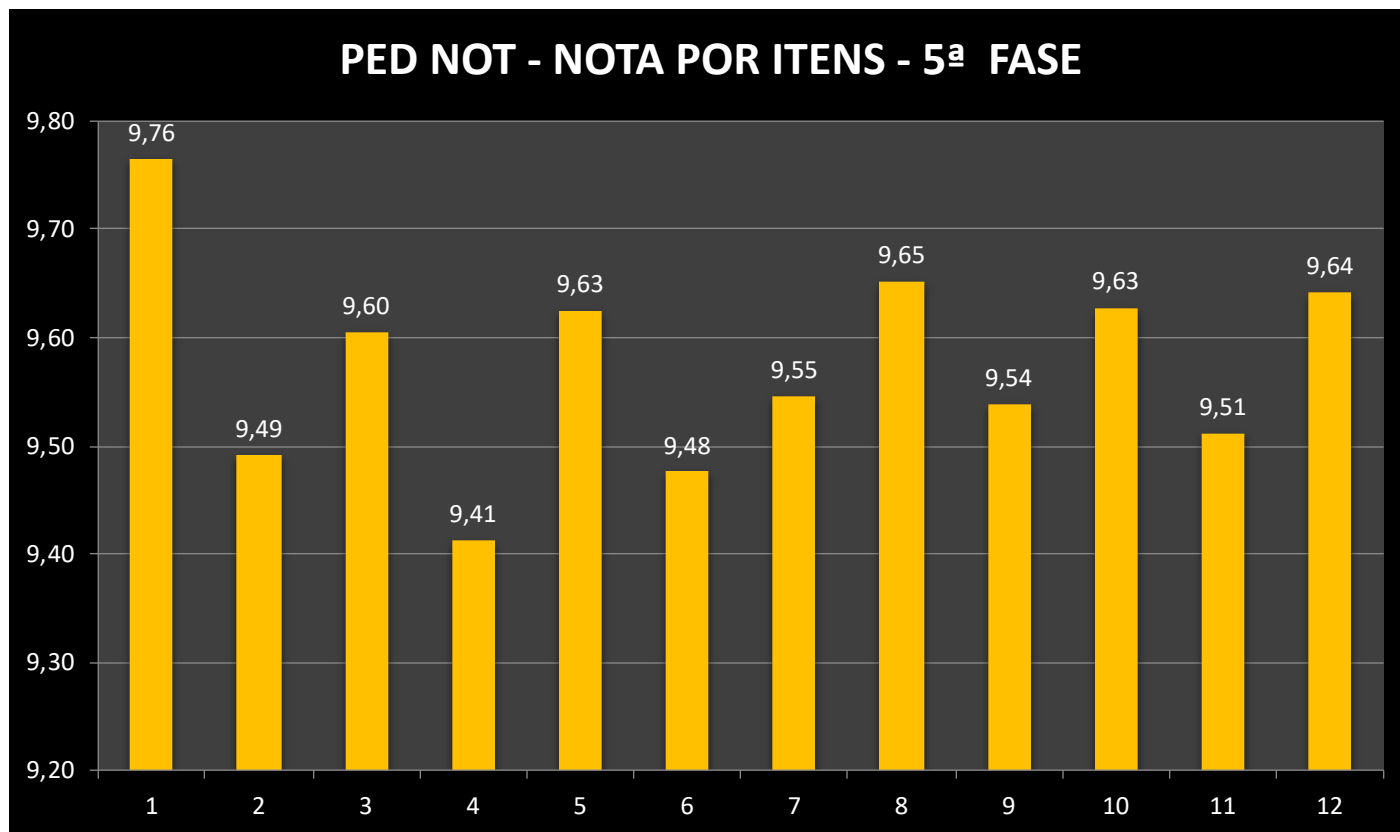


**CPA**

Comissão  
Própria  
de Avaliação

**FMP**

FACULDADE  
MUNICIPAL  
DE PALHOÇA



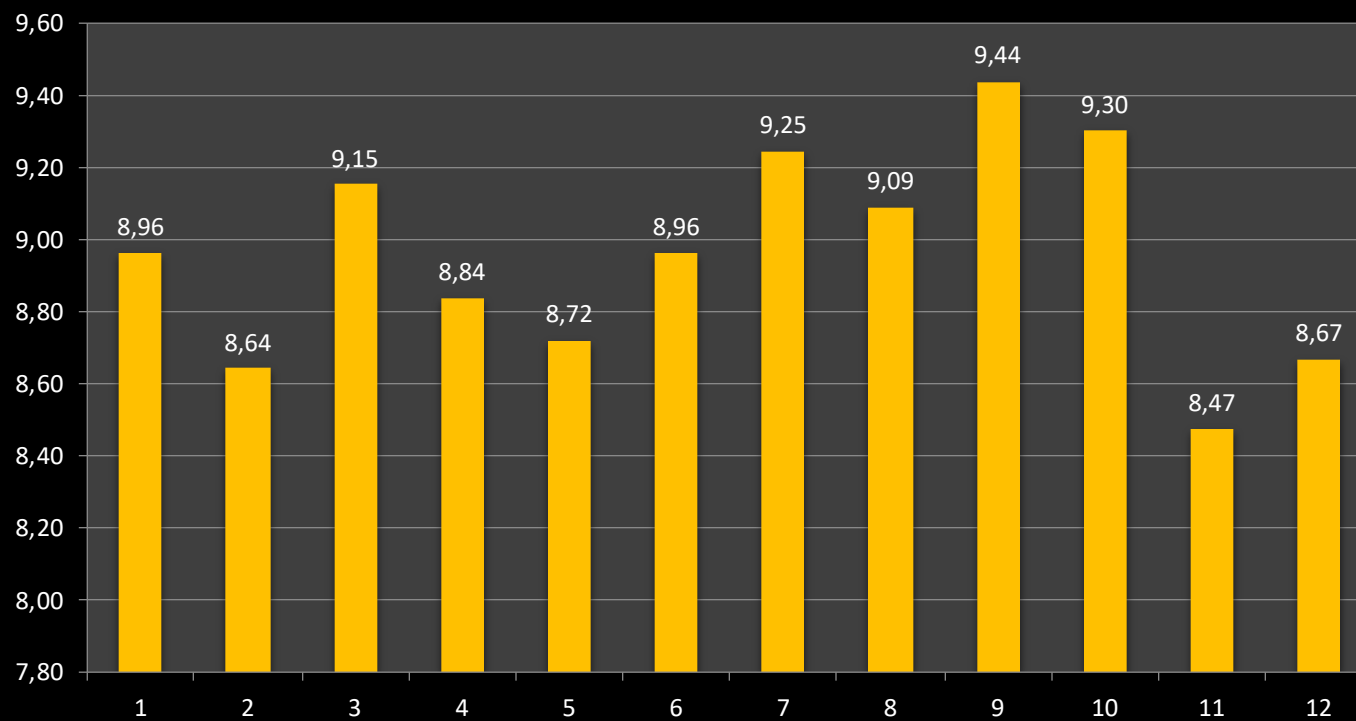
**CPA**

Comissão  
Própria  
de Avaliação

**FMP**

FACULDADE  
MUNICIPAL  
DE PALHOÇA

## PED NOT - NOTA POR ITENS - 6ª FASE

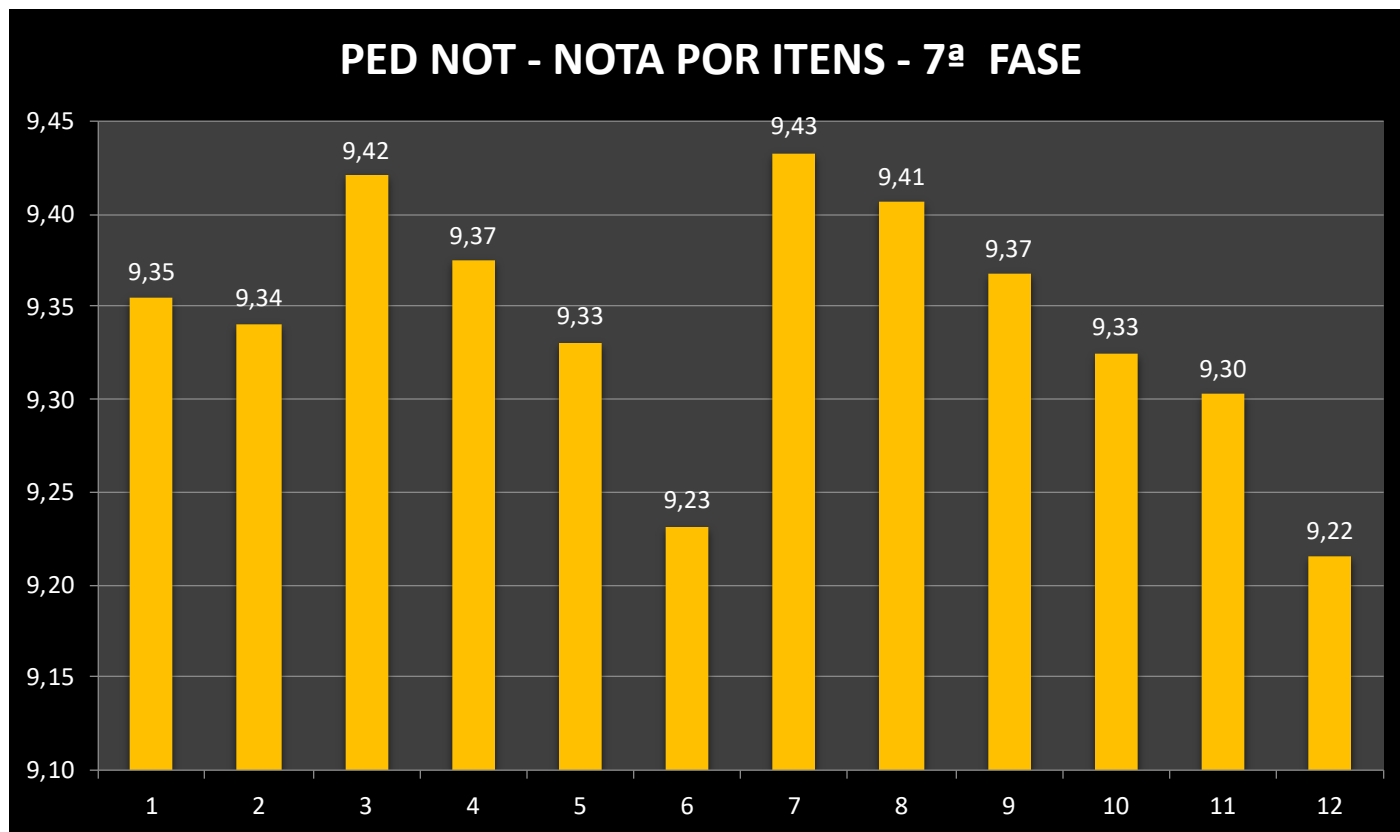


**CPA**

Comissão  
Própria  
de Avaliação

**FMP**

FACULDADE  
MUNICIPAL  
DE PALHOÇA



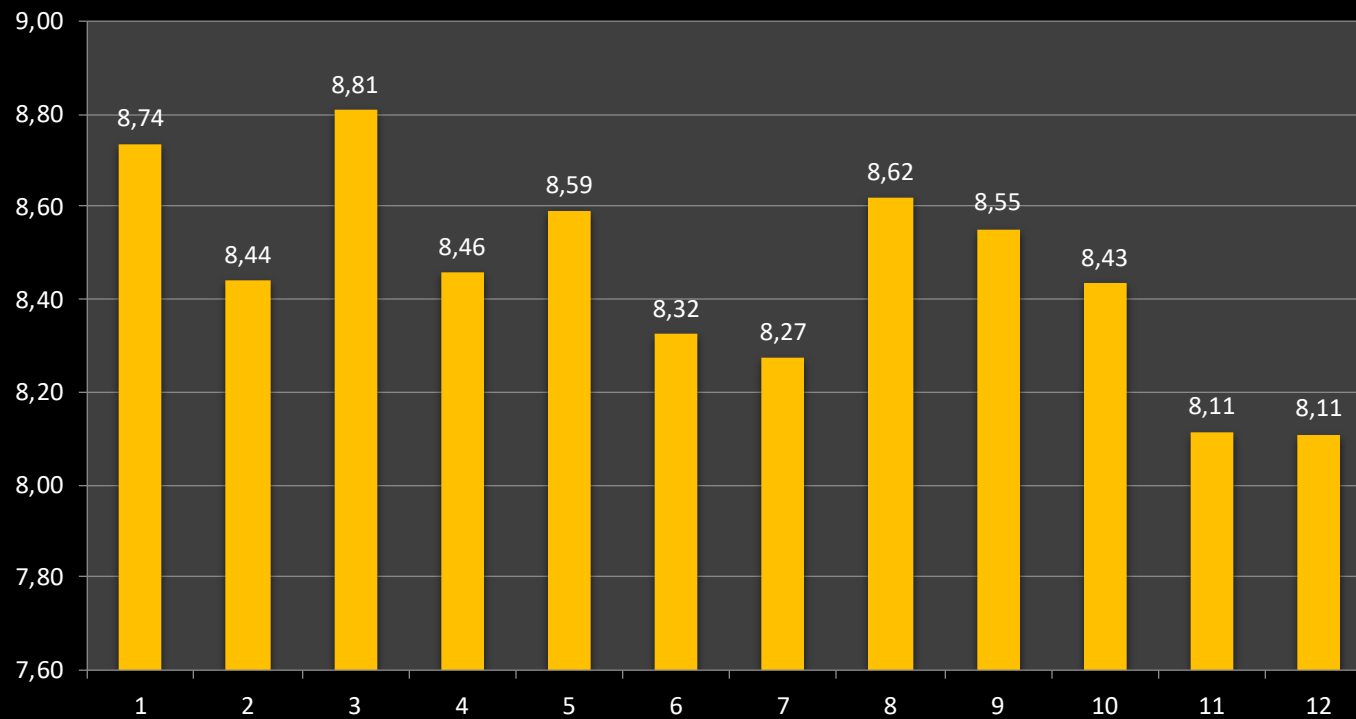
**CPA**

Comissão  
Própria  
de Avaliação

**FMP**

FACULDADE  
MUNICIPAL  
DE PALHOÇA

## PED NOT - NOTA POR ITENS - 8ª FASE



**CPA**

Comissão  
Própria  
de Avaliação

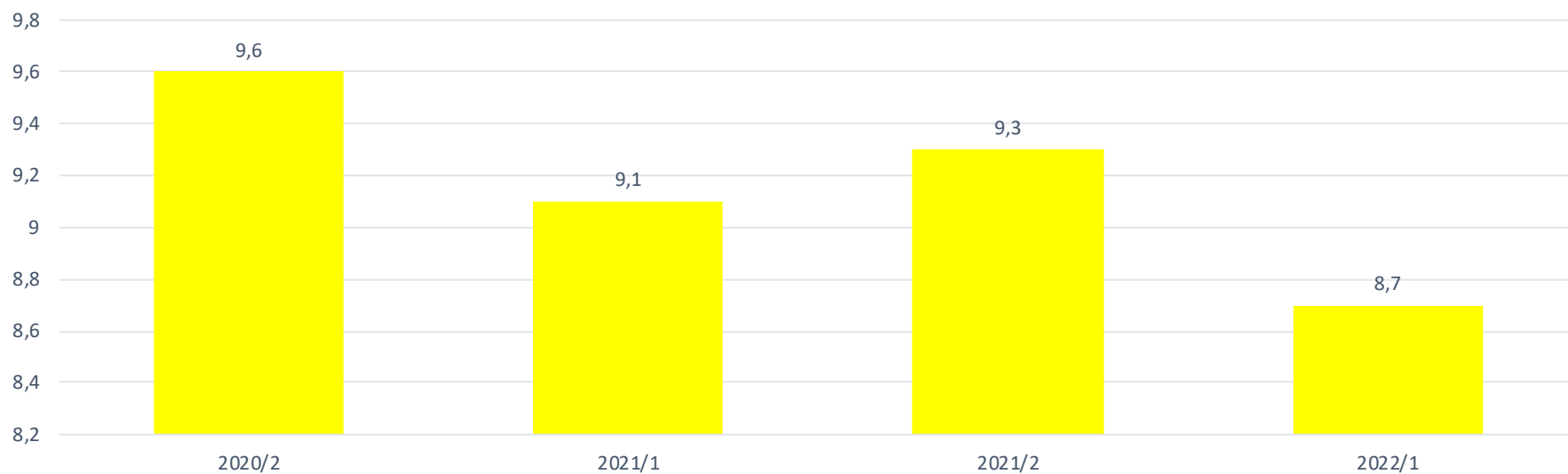
**FMP**

FACULDADE  
MUNICIPAL  
DE PALHOÇA

# AVALIAÇÃO DISCENTE/DOCENTE (2016/2 a 2022/1)

# ADS

ADS



**CPA**

Comissão  
Própria  
de Avaliação

**FMP**

FACULDADE  
MUNICIPAL  
DE PALHOÇA

# ITENS AVALIADOS PELOS ACADÊMICOS (DISCENTES – DOCENTES)

2022/1 (legenda para os gráficos – exceção da questão 8 que não era quantitativa)

1. Segue a ementa prevista no Plano de Ensino.
2. Apresenta linguagem clara e acessível na exposição do conteúdo da disciplina.
3. Realiza a postagem do conteúdo e de atividades no *Classroom* conforme cronograma da disciplina e do Plano de Ensino.
4. Tira as dúvidas do acadêmico.
5. Mantém um clima de respeito mútuo, atenção e trabalho produtivo com os acadêmicos.
6. Propicia a integração do conteúdo da disciplina com outras do curso;
7. Relaciona o conteúdo da disciplina com a prática;
8. Utiliza técnicas e recursos de ensino variados que promovem a aprendizagem.  
(Slides. Texto. Aulas gravadas. Reuniões no *Meet*. Outras.)
9. Utiliza as ferramentas do *Google Apps – Classroom* como forma de contribuir para a aprendizagem do conteúdo da disciplina.
10. Incentiva a leitura de livros, *sites*, textos, jornais, revistas e materiais complementares às aulas.
11. Elabora avaliação, trabalhos/atividades compatíveis com os conceitos e estratégias desenvolvidas em sala de aula.
12. Orienta de forma clara e precisa as atividades solicitadas.
13. Dá o retorno das atividades e avaliações, visando a retomada de conceitos e da aprendizagem.



**CPA**

Comissão  
Própria  
de Avaliação

**FMP**

FACULDADE  
MUNICIPAL  
DE PALHOÇA

# DISCIPLINAS – ADS 2022/1

DISCIPLINAS	FASE
Prática de Programação para Ambiente Web	1ª
Legislação, Ética e Inclusão Social	1ª
Lógica Matemática	1ª
Algoritmo	1ª
Arquitetura de Computadores	1ª
Prática de Linguagem de Programação I	2ª
Qualidade de Software	2ª
Sistemas Operacionais	2ª
Banco de Dados I	2ª
Estrutura de Dados	2ª
Redes de Computadores	4ª
Empreendedorismo e Inovação	4ª
Projeto Técnico I	4ª
Tópicos Especiais	4ª
Programação Servidor em Sistemas Internet	4ª
Programação Clientes em Sistemas Internet	4ª



**CPA**

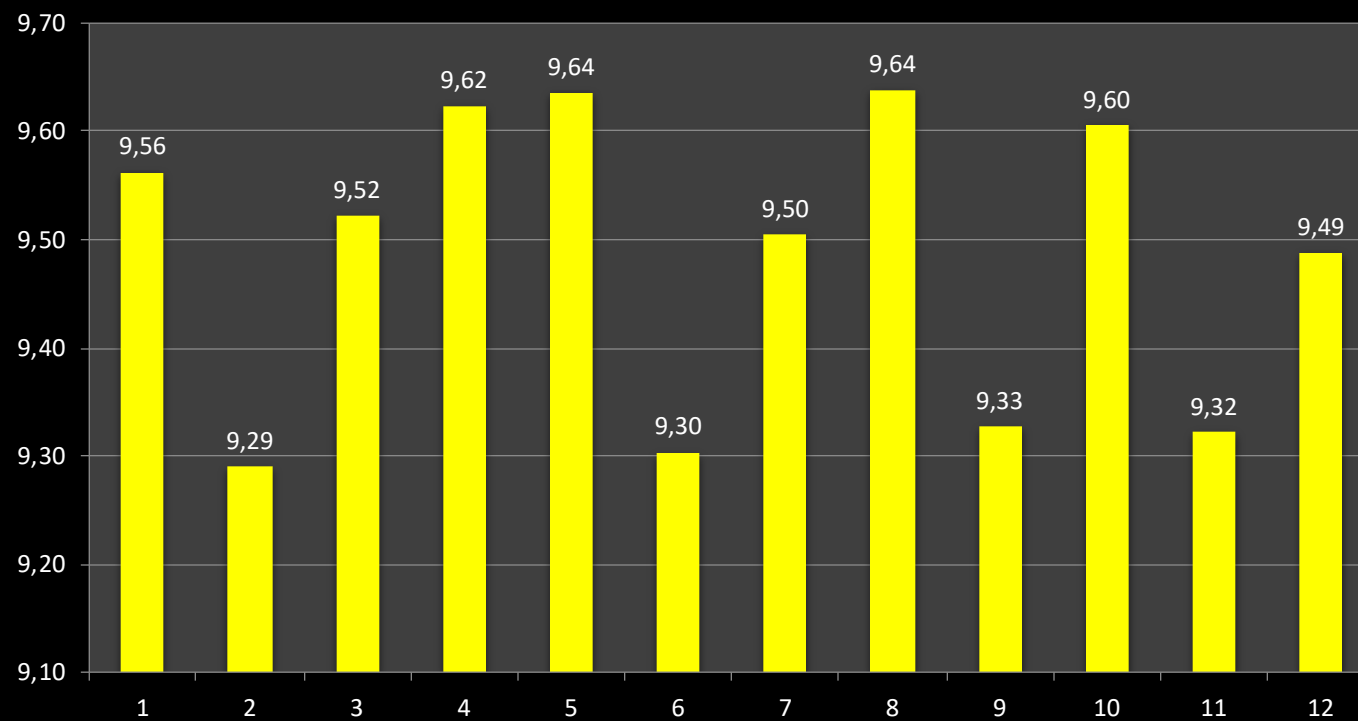
Comissão  
Própria  
de Avaliação

**FMP**

FACULDADE  
MUNICIPAL  
DE PALHOÇA



## NOTA POR ITENS - 1ª FASE



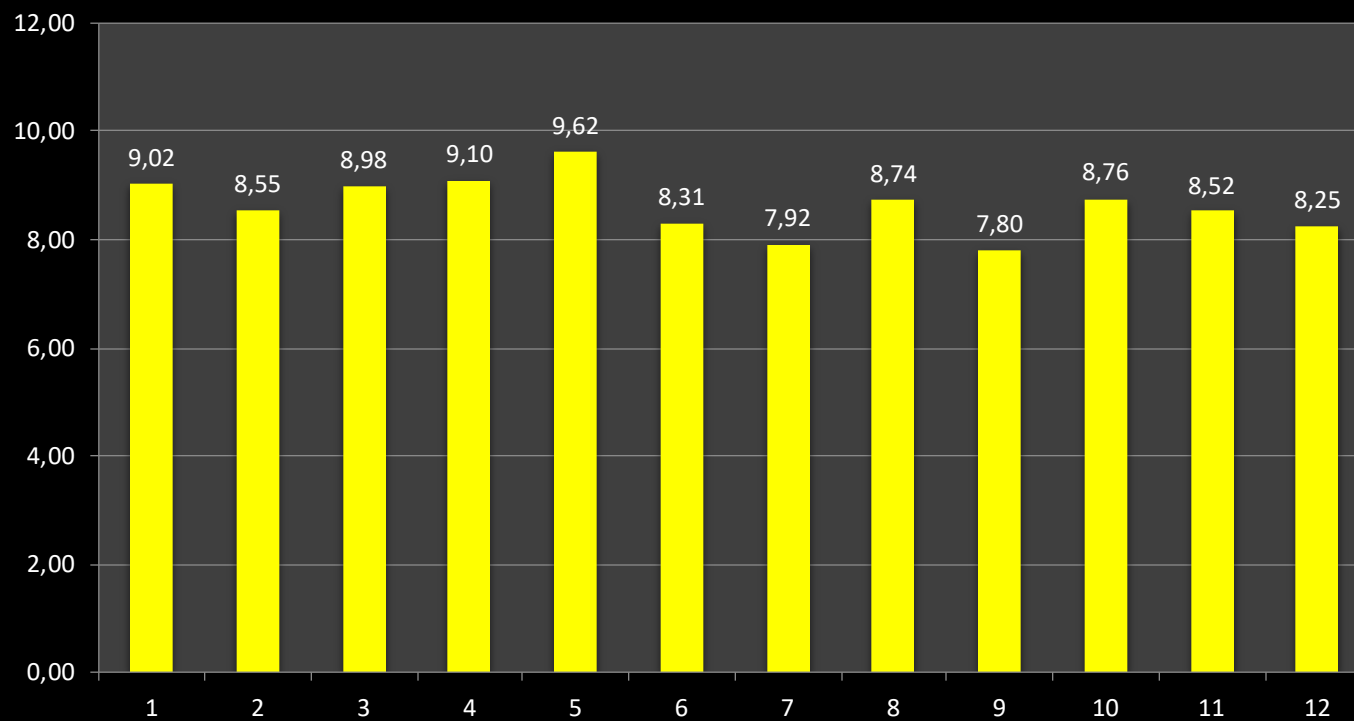
**CPA**

Comissão  
Própria  
de Avaliação

**FMP**

FACULDADE  
MUNICIPAL  
DE PALHOÇA

## NOTA POR ITENS - 2ª FASE



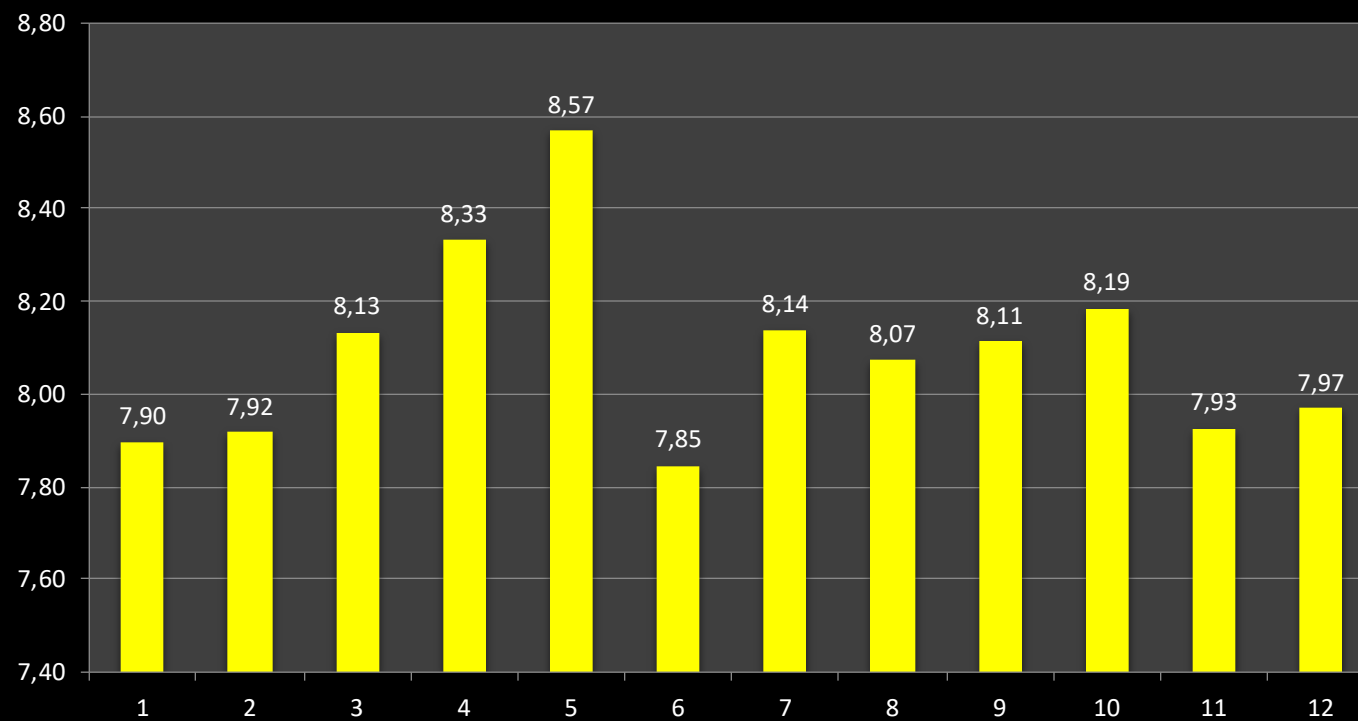
**CPA**

Comissão  
Própria  
de Avaliação

**FMP**

FACULDADE  
MUNICIPAL  
DE PALHOÇA

## NOTA POR ITENS - 4ª FASE



**CPA**

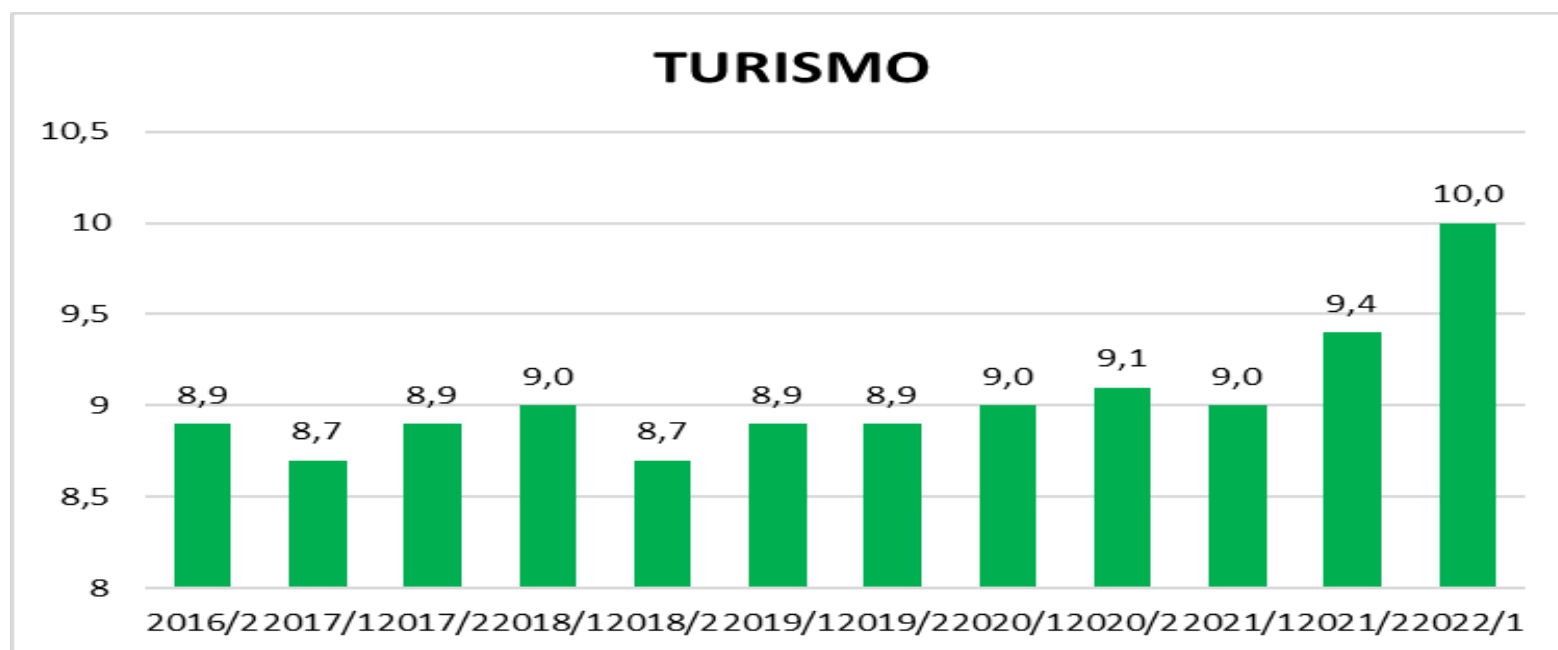
Comissão  
Própria  
de Avaliação

**FMP**

FACULDADE  
MUNICIPAL  
DE PALHOÇA

# AVALIAÇÃO DISCENTE/DOCENTE (2016/2 a 2022/1)

## TURISMO



**CPA**

Comissão  
Própria  
de Avaliação

**FMP**

FACULDADE  
MUNICIPAL  
DE PALHOÇA

# ITENS AVALIADOS PELOS ACADÊMICOS (DISCENTES – DOCENTES)

2022/1 (legenda para os gráficos – exceção da questão 8 que não era quantitativa)

- 1. Segue a ementa prevista no Plano de Ensino.
- 2. Apresenta linguagem clara e acessível no material que expõe o conteúdo da disciplina.
- 3. Realiza a postagem do conteúdo e de atividades no Classroom conforme o Plano de Ensino.
- 4. Propicia a integração do conteúdo da disciplina com outras do curso;
- 5. Relaciona o conteúdo da disciplina com a prática;
- 6. Utiliza técnicas e recursos de ensino variados que promovem a aprendizagem.
- 7. Utiliza as ferramentas do Google Apps – Classroom como forma de contribuir para a aprendizagem do conteúdo da disciplina.
- 8. Incentiva a leitura de livros, sites, textos, jornais, revistas e materiais complementares às aulas.
- 9. Elabora avaliação, trabalhos/atividades compatíveis com os conceitos e estratégias desenvolvidas no conteúdo.
- 10. Dá o retorno das atividades e avaliações para que haja a sequência da aprendizagem.

(questões adaptadas para o modelo ESTUDO DIRIGIDO)



**CPA**

Comissão  
Própria  
de Avaliação

**FMP**

FACULDADE  
MUNICIPAL  
DE PALHOÇA

# DISCIPLINAS – TURISMO 2022/1

DISCIPLINAS	FASE
Gestão do Turismo Público	1ª
Introdução a Administração	1ª
Espanhol Instrumental Aplicado ao Turismo I	1ª
Legislação Aplicada ao Turismo	1ª
Gestão de serviços	1ª
Espanhol Instrumental Aplicado ao Turismo II	2ª
Comunicação e Expressão	2ª
Ecoturismo	2ª
Gestão de Alimentos e Bebidas	2ª
História e Cultura regional	2ª
Gestão de Roteiros Turísticos e Agências	2ª
Marketing Aplicado ao Turismo	2ª
Projeto Integrador II	2ª
Inglês Instrumental Aplicado ao Turismo I	3ª
Empreendedorismo e Gestão aplicada ao Turismo	3ª
Elaboração e Gestão de Projetos	3ª
Gestão Financeira e Controle de Custo em Serviços Turísticos	3ª
Gestão de Pessoas	3ª
Libras	3ª
Projeto Integrador III	3ª
Inglês Instrumental Aplicado ao Turismo II	4ª
Gestão de Meios de Hospedagem	4ª
Planejamento e Organização de Eventos	4ª
Tecnologia da Informação Aplicada ao Turismo	4ª
Gestão da Inclusão Social no Turismo	4ª
Desenvolvimento Sustentável e Urbanismo	4ª
Consultoria em Turismo	4ª
Projeto Integrador IV	4ª



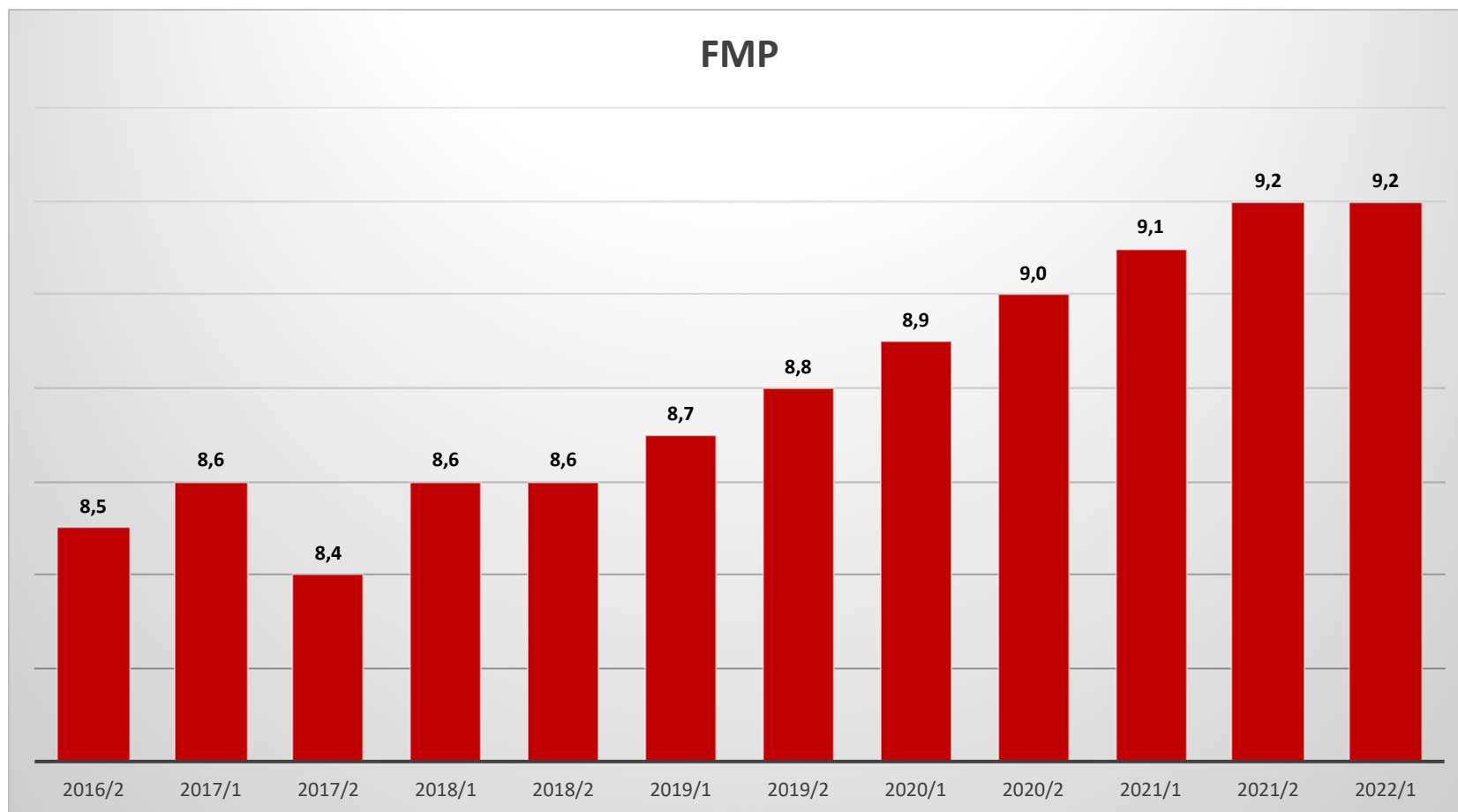
**CPA**

Comissão  
Própria  
de Avaliação

**FMP**

FACULDADE  
MUNICIPAL  
DE PALHOÇA

# AVALIAÇÃO DISCENTE/DOCENTE (2016/2 a 2022/1)



**CPA**

Comissão  
Própria  
de Avaliação

**FMP**

FACULDADE  
MUNICIPAL  
DE PALHOÇA



# CPA – COMISSÃO PRÓPRIA DE AVALIAÇÃO

**OBRIGADO.**

**Equipe CPA**



**CPA**

Comissão  
Própria  
de Avaliação

**FMP**

FACULDADE  
MUNICIPAL  
DE PALHOÇA