



Relatório 2016.2

Comissão Própria de Avaliação 2017

Prof. Fabiana Witt – Presidente da CPA

Prof. Vera Regina Lúcio

Prof. Fabiana Elisa Boff Silveira

Prof. Marcos Souza

Prof. Maria Fernanda Diogo

Prof. Marcelo José Cavalcanti

Prof. Antônio José Bicca



CPA

Comissão
Própria
de Avaliação

FMP

FACULDADE
MUNICIPAL
DE PALHOÇA

CPA - Metodologia

1º MOMENTO

- **Etapa I** – Sensibilização da comunidade acadêmica.
- **Etapa II** – Coleta de dados.
- **Etapa III** – Análise das Dimensões/2016-2.

2º MOMENTO

- **Etapa I** – Avaliação dos resultados.
- **Etapa II** – Análise das metas da FMP e das dimensões do SINAES.

3º MOMENTO

- **Etapa I** – Elaboração do Relatório Final da CPA.
- **Etapa II** – Elaboração de Planos de Ação.



AValiação Docente 2016-2

Itens avaliados pelos acadêmicos:

1. Integração do conteúdo de sua unidade curricular com outras do curso (interdisciplinaridade)
2. Clareza na exposição do conteúdo da unidade curricular (linguagem clara e acessível)
3. Orientação precisa e clara das atividades solicitadas
4. Capacidade em incentivar a leitura de livros, textos, jornais e revistas complementares às aulas
5. Utilização de técnicas e recursos de ensino variados
6. Apresenta critérios claros de avaliação (Plano de Ensino)
7. Cumprimento do horário de aula
8. Disposição de atender ao estudante quando solicitado
9. Capacidade de manter um clima de respeito mútuo, atenção e trabalho produtivo com os estudantes
10. Incentivo à participação, discussão e expressão de ideias durante as aulas
11. Incentivo ao uso das ferramentas do Google Apps - Classroom



CPA

Comissão
Própria
de Avaliação

FMP

FACULDADE
MUNICIPAL
DE PALHOÇA

AVALIAÇÃO DOCENTE 2016-2

TURISMO MATUTINO

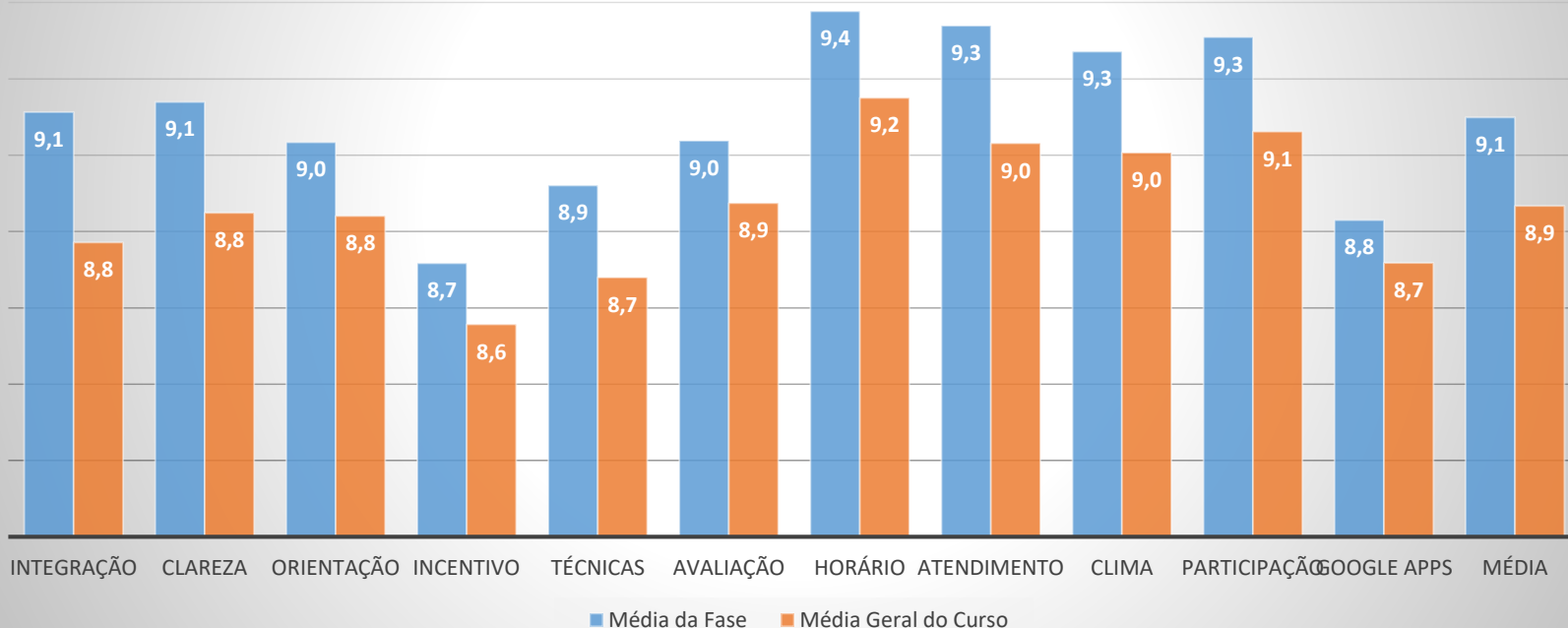


CPA Comissão
Própria
de Avaliação

FMP FACULDADE
MUNICIPAL
DE PALHOÇA

AVALIAÇÃO DOCENTE 2016-2

Avaliação Docente
Turismo Matutino - 1a. Fase



CPA

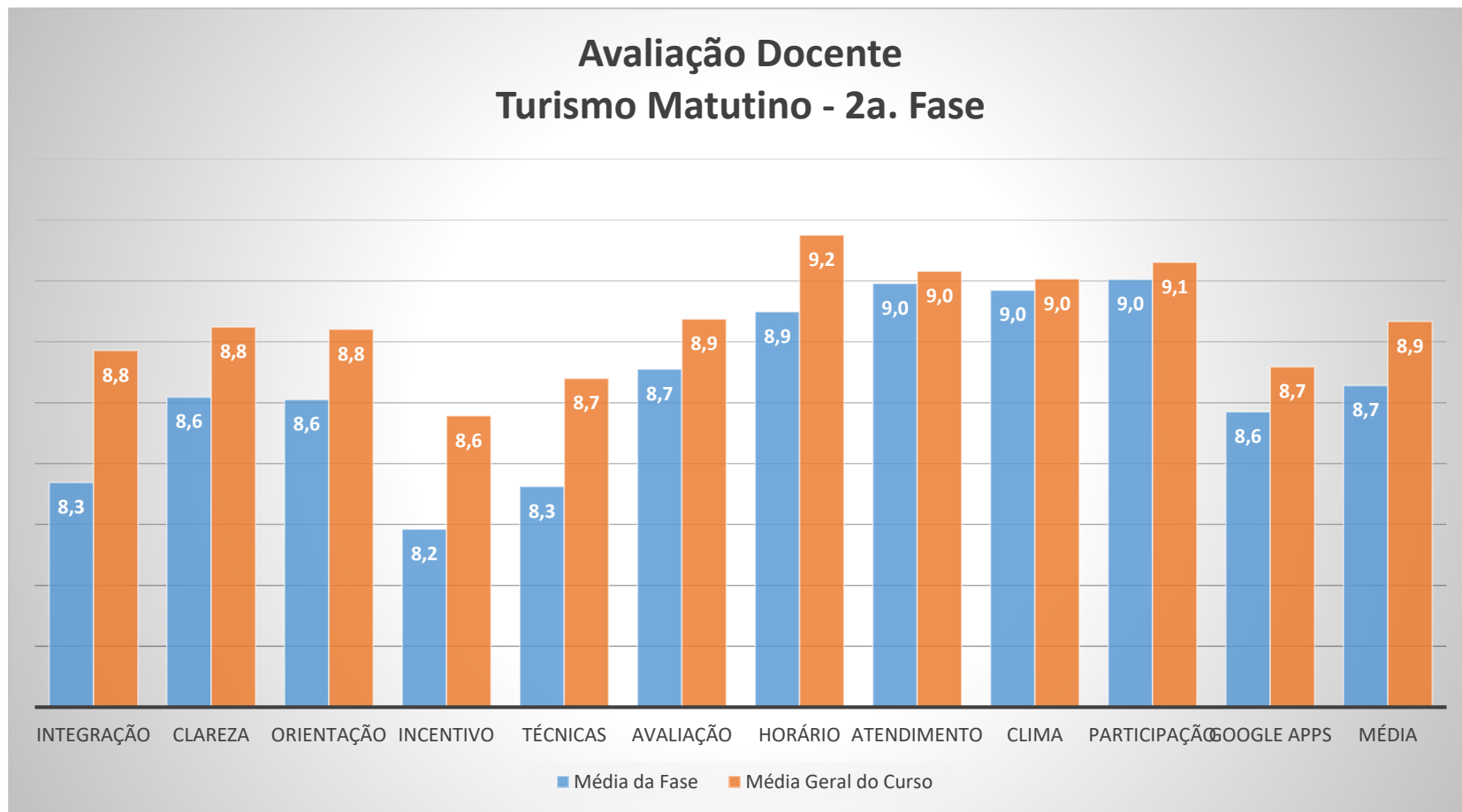
Comissão
Própria
de Avaliação

FMP

FACULDADE
MUNICIPAL
DE PALHOÇA

AValiação Docente 2016-2

Avaliação Docente Turismo Matutino - 2a. Fase



CPA

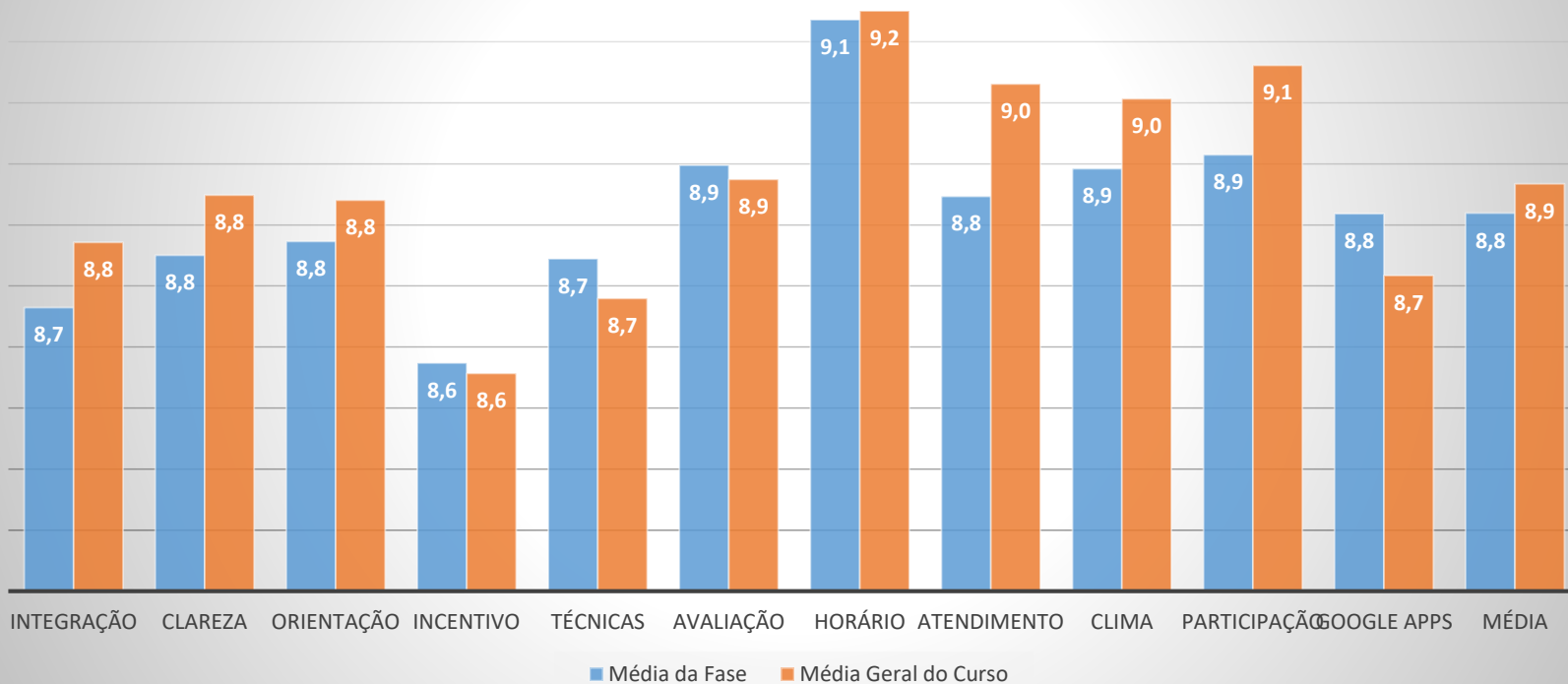
Comissão
Própria
de Avaliação

FMP

FACULDADE
MUNICIPAL
DE PALHOÇA

AVALIAÇÃO DOCENTE 2016-2

Avaliação Docente
Turismo Matutino - 3a. Fase



CPA

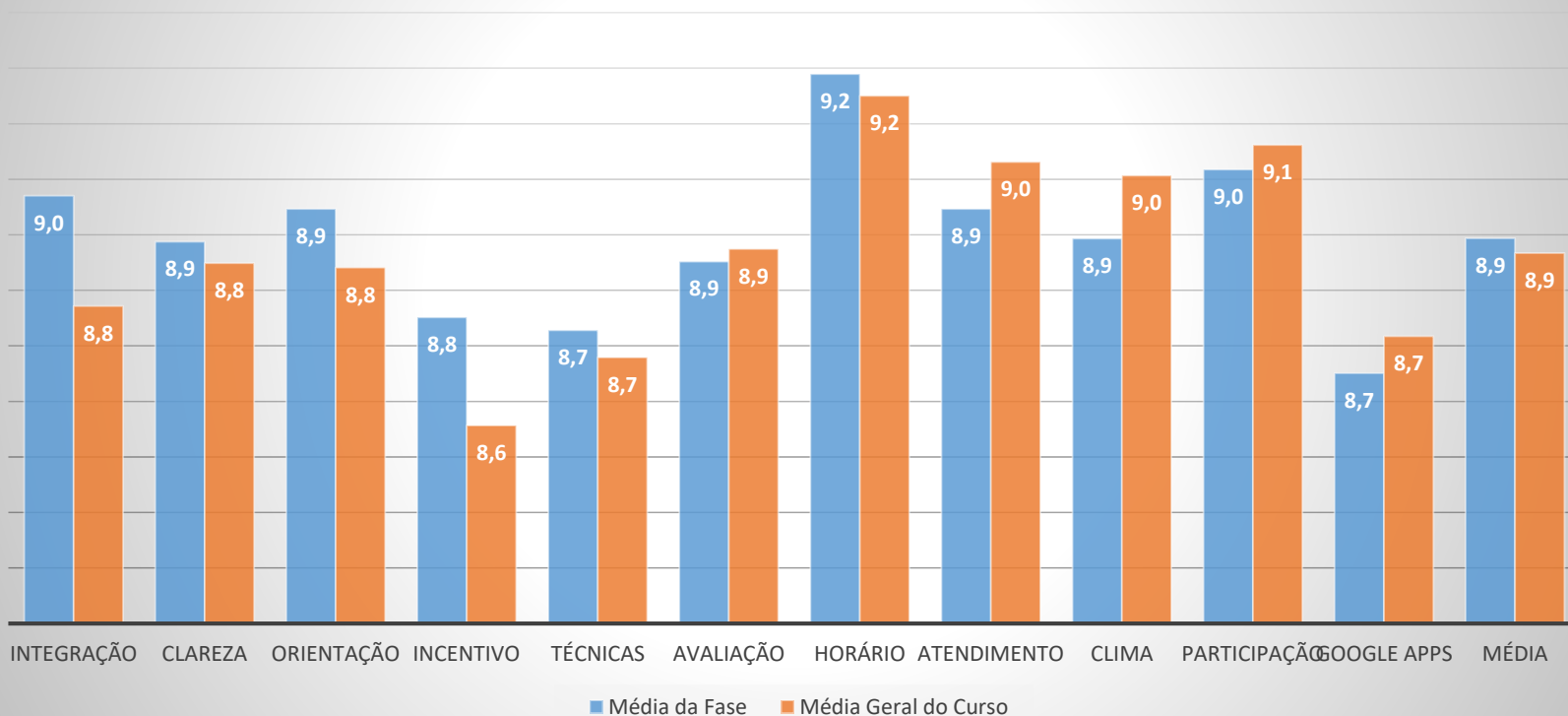
Comissão
Própria
de Avaliação

FMP

FACULDADE
MUNICIPAL
DE PALHOÇA

AValiação Docente 2016-2

Avaliação Docente
Turismo Matutino - 4a. Fase



CPA

Comissão
Própria
de Avaliação

FMP

FACULDADE
MUNICIPAL
DE PALHOÇA

AVALIAÇÃO DOCENTE 2016-2

TURISMO NOTURNO

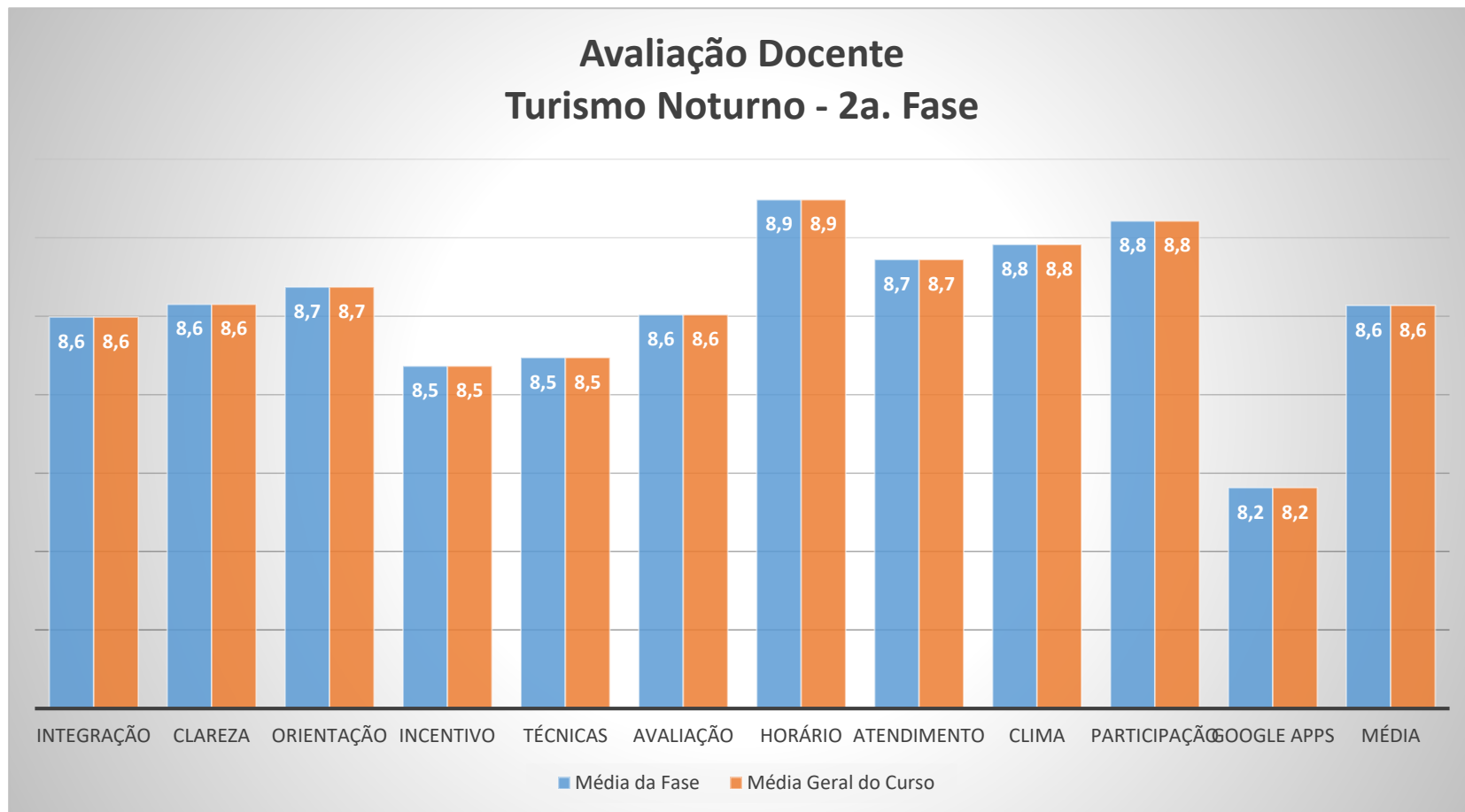


CPA Comissão
Própria
de Avaliação

FMP FACULDADE
MUNICIPAL
DE PALHOÇA

AVALIAÇÃO DOCENTE 2016-2

Avaliação Docente
Turismo Noturno - 2a. Fase



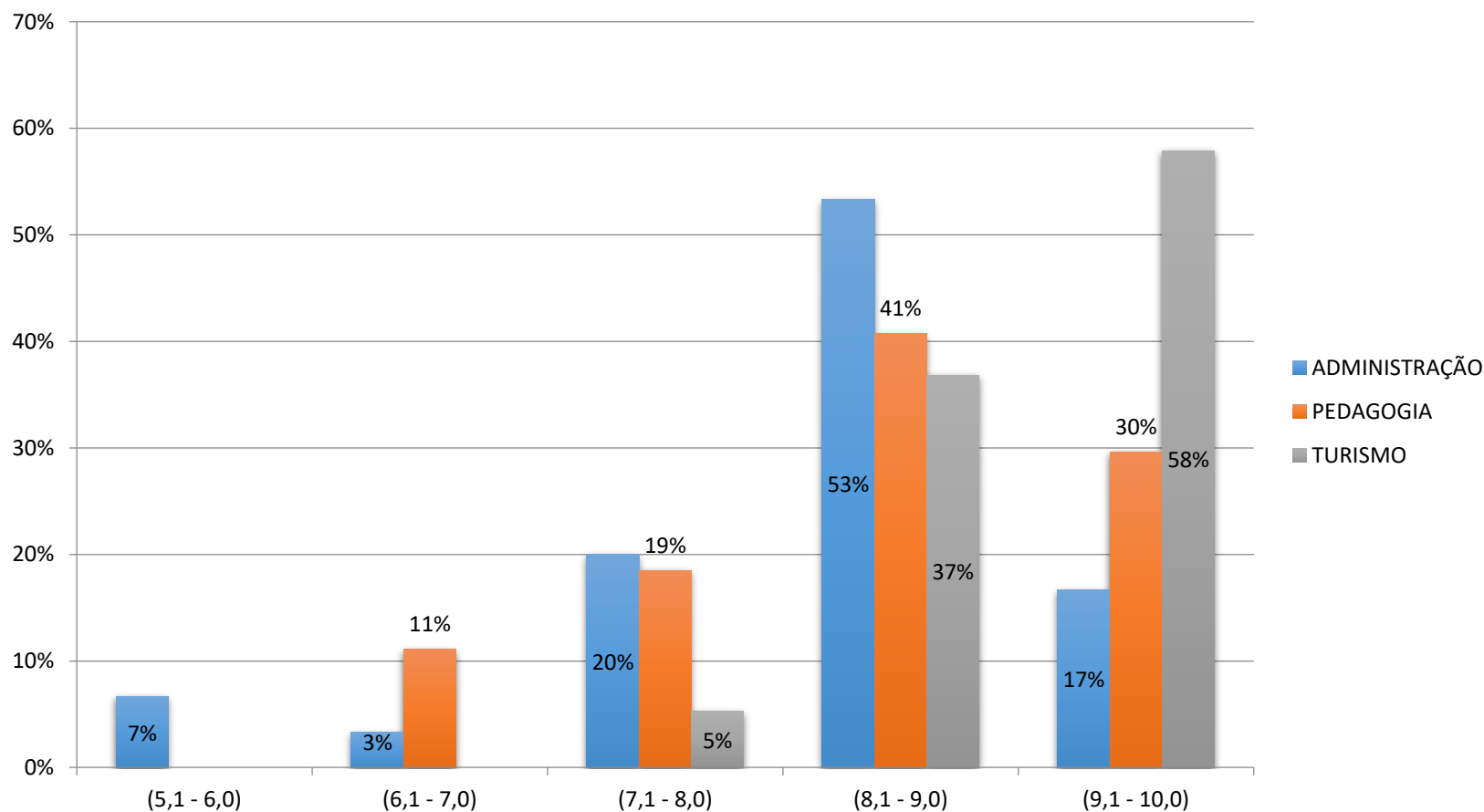
CPA

Comissão
Própria
de Avaliação

FMP

FACULDADE
MUNICIPAL
DE PALHOÇA

CPA - Média Corpo Docente



CPA

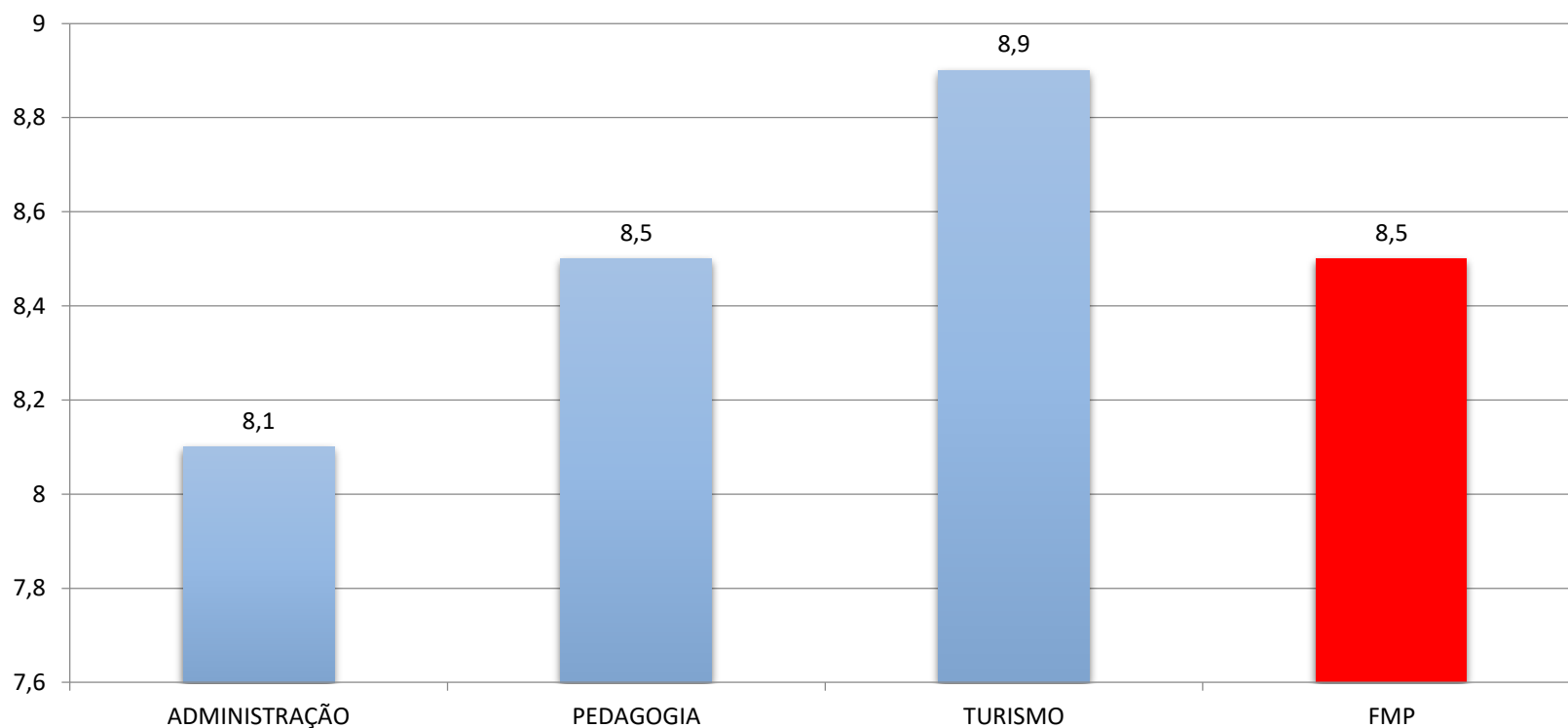
Comissão
Própria
de Avaliação

FMP

FACULDADE
MUNICIPAL
DE PALHOÇA

CPA – Média Geral Docentes por Curso

MÉDIAS CURSO/FMP



CPA

Comissão
Própria
de Avaliação

FMP

FACULDADE
MUNICIPAL
DE PALHOÇA

Plano de Ação Proposto

Quadro 1 – Políticas Acadêmicas

O QUÊ?	POR QUÊ?	COMO?	QUANDO?	QUEM?	STATUS
Aproveitamento do tempo versus conteúdo abordado no curso.	Otimização do tempo em sala de aula visando o cumprimento da ementa.	Alinhamento pedagógico com a equipe de docentes. Reunião com representante de turma, por fase, a cada 30 dias para acompanhar se os docentes estão cumprindo a ementa da disciplina.	Ao início de cada semestre nas reuniões com a Direção e Coordenação de Curso. Ao longo do semestre letivo e sempre que se fizer necessário.	Coordenação de Curso e Direção Acadêmica.	Em execução



Plano de Ação Proposto

Quadro 1 – Políticas Acadêmicas

O QUÊ?	POR QUÊ?	COMO?	QUANDO?	QUEM?	STATUS
Coerência entre as atividades avaliativas e conteúdo.	Alinhamento dos objetivos dos conteúdos trabalhados com os instrumentos de avaliação utilizados/propostos.	Formação docente abordando tipos e instrumentos de avaliação. Ampliação da utilização do Classroom e suas potencialidades, e Clip Campus.	Nas formações de início de semestre letivo e sempre que se fizer necessário.	Coordenação de curso e Direção Acadêmica.	Em execução



CPA

Comissão
Própria
de Avaliação

FMP

FACULDADE
MUNICIPAL
DE PALHOÇA

Plano de Ação Proposto

Quadro 1 – Políticas Acadêmicas

O QUÊ?	POR QUÊ?	COMO?	QUANDO?	QUEM?	STATUS
Promoção da interdisciplinaridade e pelos docentes.	Estimular a interdisciplinaridade entre as disciplinas das fases e as disciplinas do curso.	Definir objetivos por fase, forma de alinhar o objetivo da fase com o perfil do egresso. Utilização do Classroom como apoio para o desenvolvimento dessas atividades. Simulado com questões no estilo do ENADE.	Nas formações de início de semestre letivo e sempre que se fizer necessário.	Coordenação de curso e Direção Acadêmica. Todos os professores.	Em execução



CPA

Comissão
Própria
de Avaliação

FMP

FACULDADE
MUNICIPAL
DE PALHOÇA

Plano de Ação Proposto

Quadro 1 – Políticas Acadêmicas

O QUÊ?	POR QUÊ?	COMO?	QUANDO?	QUEM?	STATUS
Clareza e segurança ao ministrar o conteúdo – Professores contratados em caráter emergencial.	Acompanhar o desempenho dos Professores contratados em caráter emergencial.	Trabalhar aspectos pedagógicos com os professores que participam de processos seletivos emergenciais, uma vez que a avaliação é somente por análise de curricular.	Quando do início das atividades no professor na instituição. Após conversa com os líderes de turma e após um mês do início dos trabalhos efetivos do professor.	Professor, Direção Acadêmica e Coordenação de Curso	Em execução



CPA

Comissão
Própria
de Avaliação

FMP

FACULDADE
MUNICIPAL
DE PALHOÇA

Plano de Ação Proposto

Quadro 1 – Políticas Acadêmicas

O QUÊ?	POR QUÊ?	COMO?	QUANDO?	QUEM?	STATUS
Clareza e segurança ao ministrar o conteúdo – todos os professores.	Acompanhar o desempenho docente.	Na avaliação docente, o professor que tiver avaliação que comprometa a aprendizagem participará de formação específica.	Após a análise dos dados da pesquisa sobre os docentes pela CPA, será dado o feedback ao professor e definido um plano de ação junto à Direção e Coordenação de Curso.	Professor, Direção Acadêmica; Coordenação de Curso, CPA.	Em execução



Plano de Ação Proposto

Quadro 1 – Políticas Acadêmicas

O QUÊ?	POR QUÊ?	COMO?	QUANDO?	QUEM?	STATUS
Capacidade em incentivar a leitura de livros, textos, jornais e revistas complementares às aulas	Estimular a leitura de materiais diversos complementares à aula.	Ampliação da utilização do Classroom. Ampliação do acervo de livros.	Desde 2016.1	Para todas as turmas.	Em execução



CPA

Comissão
Própria
de Avaliação

FMP

FACULDADE
MUNICIPAL
DE PALHOÇA

Plano de Ação Proposto

Quadro 2 – Infraestrutura Física

O QUÊ?	POR QUÊ?	COMO?	QUANDO?	QUEM?	STATUS
Espaço de Alimentação	Garantir qualidade no atendimento, ampliar a diversidade na oferta, reduzir o tempo de espera e promover um ambiente saudável.	Avaliando constantemente a empresa vencedora da licitação. Alunos do curso de Administração ajudarem a elaborar um instrumento de avaliação do espaço de alimentação.	Ao longo do semestre letivo e sempre que se fizer necessário.	Direção Administrativa, Direção Acadêmica e Coordenação de Curso.	Em execução



CPA

Comissão
Própria
de Avaliação

FMP

FACULDADE
MUNICIPAL
DE PALHOÇA

Plano de Ação Proposto

Quadro 2 – Infraestrutura Física

O QUÊ?	POR QUÊ?	COMO?	QUANDO?	QUEM?	STATUS
Acesso à internet. Qualidade dos equipamentos de TI.	Ainda é insatisfatório, para os acadêmicos, o acesso à internet e a qualidade dos equipamentos de TI nas dependências da FMP.	Com parcerias e projetos para a aquisição de equipamentos de qualidade e ampliação da velocidade da rede.	Diariamente, na busca por parceiros, participação em editais e projetos.	Direção Executiva, Direção Administrativa, Direção Acadêmica e Escritório de Projetos da FMP.	Em execução



CPA

Comissão
Própria
de Avaliação

FMP

FACULDADE
MUNICIPAL
DE PALHOÇA

Plano de Ação Proposto

Quadro 2 – Infraestrutura Física

O QUÊ?	POR QUÊ?	COMO?	QUANDO?	QUEM?	STATUS
Sistema acadêmico Serviço de protocolo. Site da faculdade.	Fragilidade no atendimento, morosidade e comunicação efetiva.	Desenvolvimento de sistema acadêmico e de site da FMP que atenda de forma eficiente e efetiva às necessidades acadêmicas. Afixar uma tabela com os prazos máximos de cumprimento das demandas existentes e tomar como meta o cumprimento dos prazos.	Projeto em desenvolvimento, etapa de alimentação do site e testes do sistema acadêmico.	Direção Executiva, Direção Administrativa, Direção Acadêmica e equipe de TI.	Em execução



CPA

Comissão
Própria
de Avaliação

FMP

FACULDADE
MUNICIPAL
DE PALHOÇA

Plano de Ação Proposto

Quadro 2 – Infraestrutura Física

O QUÊ?	POR QUÊ?	COMO?	QUANDO?	QUEM?	STATUS
Biblioteca	Quantidade e atualização do acervo.	Parcerias e contrapartida da empresa responsável, via edital, pelo vestibular da FMP. Procurar Ebooks gratuitos de várias áreas e disciplinas.	Ao longo do semestre letivo e sempre que se fizer necessário. No período do vestibular.	Direção Administrativa, Direção Acadêmica e Coordenação de Curso.	Em execução



CPA

Comissão
Própria
de Avaliação

FMP

FACULDADE
MUNICIPAL
DE PALHOÇA

Plano de Ação Proposto

Quadro 2 – Infraestrutura Física

O QUÊ?	POR QUÊ?	COMO?	QUANDO?	QUEM?	STATUS
Espaço de convivência - Qualidade dos Bebedouros	Existe uma insatisfação quanto aos bebedouros dispostos nas dependências da faculdade.	Solicitar verbas e fazer orçamentos. Projetos de captação de recursos.	Imediatamente	Direção Administrativa	Pendência



CPA

Comissão
Própria
de Avaliação

FMP

FACULDADE
MUNICIPAL
DE PALHOÇA

Plano de Ação Proposto

Quadro 2 – Infraestrutura Física

O QUÊ?	POR QUÊ?	COMO?	QUANDO?	QUEM?	STATUS
Instalações sanitárias - Papel Toalha/Sabonete/Papel Higiênico	No que tange os materiais à disposição nos banheiros, muita insatisfação. Há um problema, notado pelos acadêmicos na reposição dos mesmos.	Ter uma pessoa encarregada de checar os materiais nos banheiros.	Checar esse item no mínimo três vezes ao dia.	Direção Administrativa. Equipe da limpeza.	Pendência

CPA – Comissão Própria de Avaliação

ACADÊMICO(A) DA FMP

**OBRIGADO PELA SUA CONTRIBUIÇÃO !!!
ELA É IMPRESCINDÍVEL PARA ESSE TRABALHO!**



Equipe CPA



CPA

Comissão
Própria
de Avaliação

FMP

FACULDADE
MUNICIPAL
DE PALHOÇA